

# КОМИТЕТ ПО КОНКУРЕНТНОЙ ПОЛИТИКЕ МОСКОВСКОЙ ОБЛАСТИ

«УТВЕРЖДЕНО»

Комитет по конкурентной политике  
Московской области

\_\_\_\_\_ С.Н. Журавлева

«\_\_» \_\_\_\_\_ 20\_\_ г.

## ИЗВЕЩЕНИЕ О ПРОВЕДЕНИИ АУКЦИОНА № АЗ-ЛОТ/21-564

на право заключения договора аренды земельного участка, находящегося  
в муниципальной собственности, расположенного на территории  
городского округа Лотошино Московской области,  
вид разрешенного использования: животноводство  
(выездной аукцион)

№ процедуры [www.torgi.gov.ru](http://www.torgi.gov.ru) **020421/6987935/11**

№ процедуры [www.torgi.mosreg.ru](http://www.torgi.mosreg.ru) **00300060107131**

Дата начала приема заявок: **05.04.2021**

Дата окончания приема заявок: **17.05.2021**

Дата аукциона: **20.05.2021**

г. Красногорск  
2021 год

## 1. Правовое регулирование

Аукцион, открытый по составу Участников и форме подачи предложений, проводится в соответствии с требованиями:

- Гражданского кодекса Российской Федерации;
- Земельного кодекса Российской Федерации;
- Федерального закона от 26.07.2006 № 135-ФЗ «О защите конкуренции»;
- Закона Московской области от 07.06.1996 №23/96-ОЗ «О регулировании земельных отношений в Московской области»;
- Сводного заключения Министерства имущественных отношений Московской области от 24.03.2021 № 41-3 п. 61;
- постановления Главы городского округа Лотошино Московской области от 25.03.2021 № 252 «О проведении аукциона на право заключения договора аренды земельного участка из земель сельскохозяйственного назначения, находящегося собственности городского округа Лотошино, с видом разрешенного использования - животноводство» (Приложение 1);
- иных нормативно правовых актов Российской Федерации и Московской области.

## 2. Сведения об аукционе

**2.1. Арендодатель** – орган местного самоуправления муниципального образования Московской области, принимающий решение о проведении аукциона, об отказе от проведения аукциона, об условиях аукциона (в том числе о начальной цене предмета аукциона, условиях и сроках договора аренды), отвечающий за соответствие земельного участка характеристикам, указанным в Извещении о проведении аукциона, за своевременное опубликование Извещения о проведении аукциона в порядке, установленном для официального опубликования (обнародования) муниципальных правовых актов по месту нахождения земельного участка, за соблюдение сроков заключения договора аренды земельного участка и осуществляющий его заключение.

**Наименование:** Администрация городского округа Лотошино Московской области

Адрес: 143800, Московская область, городской округ Лотошино, п. Лотошино, ул. Центральная, д. 18

Сайт: <https://лотошинье.рф>

Адрес электронной почты: [loto@mosreg.ru](mailto:loto@mosreg.ru).

Телефон факс: + 7 (496) 287-15-15 факс: +7 (496) 287-00-10.

**2.2. Организатор аукциона** – орган, отвечающий за соответствие организации и проведения аукциона требованиям действующего законодательства, утверждающий Извещение о проведении аукциона, состав Аукционной комиссии, в том числе обеспечивающий прием и возврат задатков в установленном порядке.

**Наименование:** Комитет по конкурентной политике Московской области.

Адрес: 143407, Московская область, г. Красногорск, бульвар Строителей, д. 1.

Сайт: [www.zakaz-mo.mosreg.ru](http://www.zakaz-mo.mosreg.ru)

**2.3. Лицо, осуществляющее организационно - технические функции по организации и проведению аукциона** – обеспечивает размещение Извещения о проведении аукциона и документов, составляемых в ходе проведения аукциона на сайтах [www.torgi.gov.ru](http://www.torgi.gov.ru), [www.torgi.mosreg.ru](http://www.torgi.mosreg.ru) в установленном законодательством порядке.

**Наименование:** Государственное казенное учреждение Московской области «Региональный центр торгов» (сокращенное наименование - ГКУ «РЦТ»).

Адрес: 143441, Московская область, Красногорский район, п/о Путилково, 69-й км МКАД, бизнес-центр «Гринвуд», стр. 17, 5 этаж (Приложение 10).

Сайт: [www.rctmo.ru](http://www.rctmo.ru)

Адрес электронной почты: [rct\\_torgi@mosreg.ru](mailto:rct_torgi@mosreg.ru)

**2.4. Предмет аукциона:** право заключения договора аренды земельного участка, находящегося в муниципальной собственности, расположенного на территории городского округа Лотошино Московской области, вид разрешенного использования: животноводство (далее – Земельный участок).

## 2.5. Сведения о Земельном участке:

**Местоположение (адрес):** Московская область, Лотошинский район, Ушаковский с/о

**Площадь, кв. м:** 153 616

**Кадастровый номер:** 50:02:0040410:119 (выписка из Единого государственного реестра недвижимости об объекте недвижимости от 03.03.2021 № 99/2021/378886228 - Приложение 2).

**Сведения о правах на земельный участок:** Муниципальное образование «Городской округ Лотошино Московской области», собственность, № 50:02:0040410:119-50/002/2017-4 от 12.07.2017 (выписка из Единого государственного реестра недвижимости об объекте недвижимости от 03.03.2021 № 99/2021/378886228 - Приложение 2).

**Сведения об ограничениях прав на земельный участок:** указаны в постановлении Главы городского округа Лотошино Московской области от 25.03.2021 № 252 «О проведении аукциона на право заключения договора аренды земельного участка из земель сельскохозяйственного назначения, находящегося собственности городского округа Лотошино, с видом разрешенного использования - животноводство» (Приложение 1), выписке из Единого государственного реестра недвижимости об объекте недвижимости от 03.03.2021 № 99/2021/378886228 (Приложение 2), письме филиала Федерального государственного бюджетного учреждения «Федеральной службы государственной регистрации, кадастра и картографии» по Московской области от 24.11.2020 № 22-10/388 (Приложение 2), Заключении территориального отдела городских округов Лотошино, Шаховская Комитета по архитектуре и градостроительству Московской области от 19.03.2021 № 27Исх-8037/46 (Приложение 4), письме Администрации городского округа Лотошино Московской области от 09.03.2021 № 1/14-431 (Приложение 4), акте осмотра Земельного участка от 02.03.2021 № 32 (Приложение 4), в том числе:

1. Ограничения прав на часть (2 461 кв.м) Земельного участка, предусмотренные статьями 56, 56.1 Земельного кодекса Российской Федерации: Охранная зона ЛЭП 10 кВ с отпайками: ПС №324 - АПС 2172 д. Телешово, ЗТП 2022 д. Бородино, ПС №350 д. Шишково, АПС 2264 д. Узорово (фидер 6)

Использовать Земельный участок в соответствии с требованиями Постановления Правительства Российской Федерации от 24.02.2009 № 160 «О порядке установления охранных зон объектов электросетевого хозяйства и особых условий использования земельных участков, расположенных в границах таких зон».

2. Земельный участок частично расположен:

- в придорожной полосе обычной автомобильной дороги «Суворово-Ошейкино-Максимово»;
- в придорожной полосе обычной автомобильной дороги д. Власово.

Использовать Земельный участок в соответствии с требованиями Федерального закона от 08.11.2007 № 257-ФЗ «Об автомобильных дорогах и о дорожной деятельности в Российской Федерации и о внесении изменений в отдельные законодательные акты Российской Федерации».

**Категория земель:** земли сельскохозяйственного назначения

**Вид разрешенного использования:** животноводство *(в соответствии с п. 17 ст. 39.8 Земельного кодекса Российской Федерации изменение вида разрешенного использования земельного участка не допускается).*

**Фотоматериалы:** Приложение 3.

**Сведения о максимально и (или) минимально допустимых параметрах разрешенного строительства:** указаны в Заключении территориального отдела городских округов Лотошино, Шаховская Комитета по архитектуре и градостроительству Московской области от 19.03.2021 № 27Исх-8037/46 (Приложение 4)..

**Сведения о технических условиях подключения (технологического присоединения) объекта капитального строительства к сетям инженерно-технического обеспечения:**

- водоснабжения и водоотведения, теплоснабжения указаны в письме ГКУ МО «АРКИ» от 15.01.2021 № Исх-17/2021 (Приложение 5);

- газоснабжения указаны в письме филиала АО «МОСОБЛГАЗ» «Северо-Запад» от 21.01.2021 № 9-9/СЗ (Приложение 5);

- электроснабжения указаны в письме филиала ПАО «Россети Московский регион» - Западные электрические сети от 14.01.2021 № ЛРЭС/08/44 (Приложение 5)

**Начальная цена предмета аукциона: 42 398,02 руб.** (Сорок две тысячи триста девяносто восемь руб. 02 коп.), НДС не облагается. Начальная цена предмета аукциона устанавливается в размере ежегодной арендной платы.

**«Шаг аукциона»: 1 271,94 руб.** (Одна тысяча двести семьдесят один руб. 94 коп.).

**Размер задатка для участия в аукционе: 8 479,60 руб.** (Восемь тысяч четыреста семьдесят девять руб. 60 коп.), НДС не облагается.

**Срок аренды: 49 лет.**

#### **2.6. Адрес места приема Заявок:**

Московская область, Красногорский район, п/о Путилково, 69-й км МКАД, бизнес-центр «Гринвуд», стр. 17, 5 этаж, Государственное казенное учреждение Московской области «Региональный центр торгов», тел. +7 (499) 795-77-53, доб. «2» (Приложение 10).

#### **2.7. Дата и время начала приема Заявок: 05.04.2021 в 09 час. 00 мин<sup>1</sup>.**

понедельник\* - четверг\* с 09 час. 00 мин. до 18 час. 00 мин.

пятница\* и предпраздничные дни \* с 09 час. 00 мин. до 16 час. 45 мин.;

перерыв с 13 часов 00 минут до 14 час. 00 мин.

#### **2.8. Дата и время окончания приема Заявок: 17.05.2021 в 18 час. 00 мин.**

**2.9. Место, дата и время окончания рассмотрения Заявок:** Администрация городского округа Лотошино Московской области. Московская область, Лотошинский район, п. Лотошино, ул. Центральная, д. 18, каб. 48 (Зал заседаний), **20.05.2021 в 12 час. 30 мин.**

**2.10. Место, дата и время начала регистрации Участников аукциона:** Администрация городского округа Лотошино Московской области. Московская область, Лотошинский район, п. Лотошино, ул. Центральная, д. 18, каб. 48 (Зал заседаний), **20.05.2021 с 12 час. 30 мин.**

**2.11. Место проведения аукциона:** Администрация городского округа Лотошино Московской области. Московская область, Лотошинский район, п. Лотошино, ул. Центральная, д. 18, каб. 48 (Зал заседаний).

**2.12. Дата и время проведения аукциона: 20.05.2021 в 13 час. 10 мин.**

### **3. Информационное обеспечение аукциона**

**3.1.** Извещение о проведении аукциона размещается на официальном сайте торгов Российской Федерации в информационно-телекоммуникационной сети «Интернет» для размещения информации о проведении торгов [www.torgi.gov.ru](http://www.torgi.gov.ru) (далее – Официальный сайт торгов).

**3.2.** Извещение о проведении аукциона публикуется Арендодателем в порядке, установленном для официального опубликования (обнародования) муниципальных правовых актов уставом муниципального образования, по месту нахождения Земельного участка:

<sup>1</sup> Здесь и далее указано московское время.

\* По рабочим дням

- на официальном сайте Администрации городского округа Лотошино Московской области [www.лотошинье.рф](http://www.лотошинье.рф);

- в официальном печатном издании «Сельская Новь».

**3.3.** Дополнительно информация об аукционе размещается:

- на Едином портале торгов Московской области [www.torgi.mosreg.ru](http://www.torgi.mosreg.ru) (далее – ЕПТ МО).

Все приложения к настоящему Извещению являются его неотъемлемой частью.

**3.4.** Осмотр Земельного участка производится без взимания платы и обеспечивается Организатором аукциона во взаимодействии с Арендодателем в период заявочной кампании.

Для осмотра Земельного участка с учетом установленных сроков лицо, желающее осмотреть Земельный участок, направляет обращение (Приложение 8) на адрес электронной почты [rct\\_torgi@mosreg.ru](mailto:rct_torgi@mosreg.ru) с указанием следующих данных:

- тема письма: **Запрос на осмотр Земельного участка;**

- Ф.И.О. лица, уполномоченного на осмотр Земельного участка, руководителя юридического лица или их представителей;

- наименование юридического лица;

- адрес электронной почты, контактный телефон;

- дата аукциона, номер аукциона;

- кадастровый номер Земельного участка;

- местоположение (адрес) Земельного участка.

В течение 2 (двух) рабочих дней со дня поступления обращения Организатор аукциона оформляет «смотровое письмо» и направляет его по электронному адресу, указанному в обращении. В «смотровом письме» указывается дата осмотра и контактные сведения лица (представителя [Арендодателя](#)), уполномоченного на проведение осмотра.

#### **4. Требования к Заявителям/Участникам аукциона**

**4.1.** Заявителем/Участником аукциона может быть любое юридическое лицо независимо от организационно-правовой формы, формы собственности, места нахождения и места происхождения капитала или любой гражданин, индивидуальный предприниматель, претендующие на заключение договора и подавшие Заявку на участие в аукционе.

Аукцион является открытым по составу Участников.

#### **5. Порядок, форма и срок приема /подачи /отзыва Заявок**

##### **ВНИМАНИЕ!**

**Условия аукциона, порядок и условия заключения договора аренды земельного участка с участником аукциона являются условиями публичной оферты, а подача заявки на участие в аукционе и внесение задатка в установленные в Извещении о проведении аукциона сроки и порядке являются акцептом оферты в соответствии со статьей 438 Гражданского кодекса Российской Федерации.**

**5.1.** Для участия в аукционе с учетом требований, установленных Извещением о проведении аукциона, Заявителю необходимо представить следующие документы:

- Заявку на участие в аукционе по установленной в настоящем Извещении о проведении аукциона форме с указанием банковских реквизитов счета Заявителя для возврата задатка (Приложение 6);

- копии документов, удостоверяющих личность Заявителя (для граждан) (в случае представления копии паспорта гражданина Российской Федерации необходимо в соответствии с действующим законодательством представить копии 20 (двадцати) страниц паспорта: **от 1-ой страницы с изображением Государственного герба Российской Федерации по 20-ую страницу с «Извлечением из Положения о паспорте гражданина Российской Федерации» включительно**);

- надлежащим образом заверенный перевод на русский язык документов о государственной регистрации юридического лица в соответствии с законодательством иностранного государства в случае, если Заявителем является иностранное юридическое лицо;

- документы, подтверждающие внесение задатка (представление документов, подтверждающих внесение задатка, признается заключением соглашения о задатке).

**5.2.** Один Заявитель вправе подать только одну Заявку на участие в аукционе в отношении одного Земельного участка.

**5.3.** Подача Заявок Заявителями или их уполномоченными представителями осуществляется при предъявлении документа, удостоверяющего личность. Лица, желающие принять участие в аукционе, должны использовать форму Заявки на участие в аукционе (Приложение 6).

**5.4.** Заявки принимаются по месту и в срок приема Заявки, указанные в разделе 2 (пункты 2.6.-2.12.) Извещения о проведении аукциона. В случае подачи Заявки Заявителем посредством почтовой связи, риск несвоевременного ее поступления Организатору аукциона, несет Заявитель.

**5.5.** Ответственный сотрудник регистрирует Заявку в журнале регистрации заявок, присваивает ей соответствующий номер, указывает дату и время ее приема.

При подаче Заявителями Заявок на участие в аукционе, сотрудником, осуществляющим прием и оформление документов, консультации не проводятся.

**5.6.** Заявка, поступившая по истечении срока приема Заявки, возвращается в день ее поступления Заявителю или его уполномоченному представителю в порядке, предусмотренном для приема Заявки.

**5.7.** Заявка и прилагаемые к ней документы представляются Заявителем единовременно. Не допускается раздельная подача Заявки и прилагаемых к ней документов, представление дополнительных документов после подачи Заявки или замена ранее поданных документов без отзыва Заявки.

**5.8.** Заявитель вправе отозвать принятую Организатором аукциона Заявку на участие в аукционе в любое время до установленного в Извещении о проведении аукциона дня окончания срока приема Заявок (пункт 2.8.).

**5.9.** Отзыв принятой Заявки оформляется путем направления Заявителем в адрес Организатора аукциона уведомления в письменной форме (с указанием даты приема Заявки) за подписью Заявителя или уполномоченного им представителя и заверенного печатью Заявителя (при наличии). Уведомление об отзыве принятой Заявки принимается в установленные в Извещении о проведении аукциона дни и часы приема Заявок, аналогично порядку приема Заявок.

**5.10.** Заявка подается Заявителем по форме, которая установлена в Извещении о проведении аукциона (Приложение 6). Заявка должна быть заполнена по всем пунктам и подписана Заявителем или уполномоченным им представителем и заверена печатью Заявителя (при наличии).

**5.11.** Заявка и документы, прилагаемые к ней, должны быть:

- сшиты в единую книгу, которая должна содержать сквозную нумерацию листов;
- заполнены разборчиво на русском языке и по всем пунктам;
- копии документов, входящие в состав Заявки, должны иметь четко читаемый текст;
- на прошивке заверены оригиналом подписи уполномоченного представителя Заявителя с указанием должности и расшифровкой Ф.И.О. (для юридических лиц) или оригиналом подписи Заявителя с указанием Ф.И.О. (для граждан и индивидуальных предпринимателей) и печатью Заявителя (для юридических лиц и индивидуальных предпринимателей (при наличии), с указанием количества листов.

**5.12.** При заполнении Заявки и оформлении документов не допускается применение факсимильных подписей.

**5.13.** Ответственность за достоверность представленной информации и документов несет Заявитель.

**5.14.** Поданные документы на участие в аукционе не возвращаются, за исключением случаев, указанных в пунктах 5.6, 5.8, 5.9 Извещения о проведении аукциона.

## **6. Условия допуска к участию в аукционе**

Заявитель не допускается к участию в аукционе в следующих случаях:

- непредставление необходимых для участия в аукционе документов или представление недостоверных сведений;
- непоступление задатка на дату рассмотрения Заявок на участие в аукционе на счет, указанный в пункте 7.5. настоящего Извещения о проведении аукциона;
- подача Заявки на участие в аукционе лицом, которое в соответствии с Земельным кодексом Российской Федерации и другими федеральными законами не имеет права быть Участником аукциона и приобрести земельный участок в аренду;

- наличие сведений о Заявителе, об учредителях (участниках), о членах коллегиальных исполнительных органов Заявителя, лицах, исполняющих функции единоличного исполнительного органа Заявителя, являющегося юридическим лицом, в реестре недобросовестных участников аукциона.

## 7. Порядок внесения и возврата задатка

**7.1.** Для участия в аукционе устанавливается требование о внесении задатка. Заявители обеспечивают поступление задатков в порядке и в сроки, указанные в настоящем Извещении о проведении аукциона.

**7.2.** Документом, подтверждающим внесение задатка, является платежное поручение, квитанция об оплате или иной документ, подтверждающие перечисление задатка, с отметкой банка о его исполнении.

**7.3.** Представление документов, подтверждающих внесение задатка, признается заключением соглашения о задатке (Приложение 7).

**7.4.** Плательщиком денежных средств в качестве задатка может быть исключительно Заявитель. Не допускается перечисление денежных средств в качестве задатка иными лицами. Перечисленные денежные средства иными лицами, кроме Заявителя, будут считаться ошибочно перечисленными денежными средствами и возвращены плательщику.

**7.5.** Денежные средства в качестве задатка для участия в аукционе вносятся Заявителем платежом на расчетный счет по следующим банковским реквизитам:

**Получатель платежа:** МЭФ Московской области (05868217110 Государственное казенное учреждение Московской области «Региональный центр торгов»)

ИНН 5024147611, КПП 502401001,

Номер счета получателя средств: 03222643460000004800

Единый казначейский счёт: 40102810845370000004

БИК 004525987

Банк получателя: ГУ БАНКА РОССИИ ПО ЦФО//УФК ПО МОСКОВСКОЙ ОБЛАСТИ г. Москва

В связи с отсутствием КБК при заполнении полей (104, 105) платежного поручения (квитанции об оплате) для перечисления задатка рекомендуется указывать в соответствующих полях КБК - «0», ОКТМО - «0».

**7.6.** В документе, подтверждающем внесение задатка (пункт 7.2.), в обязательном порядке указывается назначение платежа: «Задаток для участия в аукционе «\_\_»\_\_\_\_ 20\_\_ (дата аукциона), по Соглашению о задатке от «\_\_»\_\_\_\_ 20\_\_ №\_\_» (при наличии реквизитов Соглашения о задатке), НДС не облагается».

**7.7.** Информацией о поступлении денежных средств от Заявителя в качестве задатка в установленные порядке и сроки на расчетный счет, указанный в п.7.5. настоящего Извещения о проведении аукциона, является справка получателя платежа, предоставляемая на рассмотрение Аукционной комиссии.

**7.8.** Задаток Заявителя, подавшего Заявку с опозданием (после окончания установленного срока приема Заявок), возвращается такому Заявителю в порядке, установленном для Участников аукциона.

**7.9.** Задаток Заявителя, отозвавшего Заявку до окончания срока приема Заявок (пункт 2.8.), возвращается такому Заявителю в течение 3 (трех) рабочих дней со дня поступления уведомления об отзыве Заявки на участие в аукционе. В случае отзыва Заявки Заявителем позднее дня окончания срока приема Заявок задаток возвращается в порядке, установленном для Участников аукциона (пункт 7.11.).

**7.10.** Задаток Заявителя, не допущенного к участию в аукционе, возвращается такому Заявителю в течение 3 (трех) рабочих дней со дня оформления (подписания) протокола рассмотрения заявок на участие в аукционе.

**7.11.** Задаток лицам, участвовавшим в аукционе, но не победившим в нем, возвращается в течение 3 (трех) рабочих дней со дня подписания протокола о результатах аукциона.

**7.12.** Задаток Участникам, не участвовавшим в аукционе, возвращается в срок, предусмотренном п. 7.11. Извещения о проведении аукциона.

**7.13.** Задаток, внесенный лицом, признанным Победителем аукциона, задаток, внесенный иным лицом, с которым договор аренды земельного участка заключается в соответствии с пунктом 13, 14 или 20 статьи 39.12 Земельного кодекса Российской Федерации, засчитываются в счет арендной платы за него.

Задатки, внесенные этими лицами, уклонившимися от заключения договора аренды земельного участка, не возвращаются.

**7.14.** В случае принятия **Арендодателем** решения об отказе в проведении аукциона, поступившие задатки возвращаются Заявителям в течение 3 (трех) рабочих дней с даты принятия такого решения.



**7.15.** В случае изменения реквизитов Заявителя/Участника аукциона для возврата задатка, указанных в Заявке, Заявитель/Участник направляет в адрес Организатора аукциона уведомление об их изменении, при этом задаток возвращается Заявителю/Участнику в порядке, установленном настоящим разделом.

## **8. Аукционная комиссия**

**8.1.** Аукционная комиссия формируется Организатором аукциона и осуществляет следующие полномочия:

- обеспечивает в установленном порядке проведение аукциона;
- рассматривает Заявки на предмет соответствия требованиям, установленным Извещением о проведении аукциона, и соответствия Заявителя требованиям, предъявляемым к Участникам, устанавливает факты соответствия полноте и срокам поступления на счет получателя платежей денежных средств от Заявителей для оплаты задатков;
- принимает решение о допуске Заявителей к участию в аукционе и о признании Заявителей Участниками аукциона или об отказе в допуске Заявителей к участию в аукционе, которое оформляется протоколом рассмотрения заявок на участие в аукционе, подписываемое Аукционной комиссией не позднее одного дня со дня рассмотрения Заявок и размещается на Официальном сайте торгов, на ЕПТ МО не позднее, чем на следующий день после дня подписания указанного протокола;
- направляет (выдает) Заявителям, признанными Участниками аукциона и Заявителям, не допущенным к участию в аукционе, уведомления о принятых решениях в отношении их не позднее дня, следующего за днем подписания протокола рассмотрения заявок на участие в аукционе;
- выбирает Аукциониста путем открытого голосования;
- составляет Протокол о результатах аукциона, один из которых передает Победителю аукциона или уполномоченному представителю под расписку в день проведения аукциона.

**8.2.** Аукционная комиссия правомочна осуществлять функции и полномочия, если на ее заседании присутствует не менее пятидесяти процентов общего числа ее членов, при этом общее число членов Аукционной комиссии должно быть не менее пяти человек.

## **9. Порядок проведения аукциона**

**9.1.** На регистрацию для участия в аукционе допускаются Участники аукциона или их уполномоченные представители при предъявлении документа, удостоверяющего личность:

- граждане и индивидуальные предприниматели, при предъявлении паспорта;
- представители юридических лиц, имеющие право действовать от имени юридических лиц без доверенности (руководитель, директор и т.п.) при подтверждении своих полномочий в установленном порядке, в том числе при предъявлении паспорта;
- представители граждан и юридических лиц, индивидуальных предпринимателей, имеющие право действовать от имени граждан и юридических лиц, индивидуальных предпринимателей на основании доверенности, оформленной в соответствии с действующим законодательством, при предъявлении паспорта.

**9.2.** Аукцион проводится путем повышения начальной цены предмета аукциона, указанной в Извещении о проведении аукциона, на «шаг аукциона».

**9.3.** Аукцион проводится в следующем порядке:

- до начала аукциона Участники или их уполномоченные представители должны пройти регистрацию и получить пронумерованные карточки Участника аукциона;
- в аукционный зал допускаются зарегистрированные Участники аукциона;
- аукцион начинается с объявления представителем Аукционной комиссии о проведении аукциона и представления Аукциониста;
- Аукционистом оглашается порядок проведения аукциона, краткая характеристика Земельного участка, начальная цена предмета аукциона, «шаг аукциона», а также номера карточек Участников аукциона по данному Земельному участку;
- при объявлении Аукционистом начальной цены предмета аукциона, Участникам аукциона предлагается заявить цену предмета аукциона, увеличенную в соответствии с «шагом аукциона», путем поднятия карточек;



- Аукционист объявляет номер карточки Участника аукциона, который первый поднял карточку после объявления Аукционистом начальной цены предмета аукциона, увеличенную в соответствии с «шагом аукциона»;

- каждая последующая цена предмета аукциона, превышающая предыдущую цену на «шаг аукциона», заявляется Участниками аукциона путем поднятия карточек;

- если до трехкратного объявления последней подтвержденной цены предмета аукциона ни один из Участников аукциона не заявил о своем намерении предложить более высокую цену предмета аукциона (не поднял карточку), аукцион завершается;

- по завершении аукциона Аукционист объявляет Победителя аукциона, номер его карточки и называет размер предложенной им цены предмета аукциона.

**9.4.** Победителем аукциона признается Участник аукциона, предложивший наибольшую цену предмета аукциона, номер карточки которого был назван Аукционистом последним.

**9.5.** Во время проведения аукциона его Участникам запрещено покидать аукционный зал, передвигаться по аукционному залу, осуществлять действия, препятствующие проведению аукциона Аукционистом, общаться с другими Участниками аукциона и разговаривать по мобильному телефону, при этом звук мобильного телефона должен быть отключен, осуществлять видео или фотосъемку без уведомления Аукционной комиссии.

**9.6.** Участники, нарушившие порядок (п.9.5.), и получившие дважды предупреждение от Аукционной комиссии могут быть удалены из аукционного зала по решению Аукционной комиссии, что отражается в Протоколе о результатах аукциона.

**9.7.** В ходе аукциона Участник имеет право совершить 1 (один) звонок по телефону или задать вопрос Аукционной комиссии, предварительно обратившись к ней. В этом случае аукцион приостанавливается не более чем на 3 (три) минуты.

**9.8.** Результаты аукциона оформляются Протоколом о результатах аукциона, который размещается в порядке, установленном разделом 3 Извещения о проведении аукциона в течение одного рабочего дня со дня его подписания.

**9.9.** Аукцион признается несостоявшимся в случаях, если:

- по окончании срока подачи заявок на участие в аукционе подана только одна Заявка;

- на основании результатов рассмотрения Заявок на участие в аукционе принято решение о допуске к участию в аукционе и признании Участником только одного Заявителя (Единственный участник);

- в аукционе участвовал только один Участник (Участник единственно принявший участие в аукционе);

- по окончании срока подачи заявок на участие в аукционе не подано ни одной Заявки;

- на основании результатов рассмотрения Заявок принято решение об отказе в допуске к участию в аукционе всех Заявителей;

- при проведении аукциона не присутствовал ни один из Участников аукциона;

- после трехкратного объявления предложения о начальной цене предмета аукциона не поступило ни одного предложения о цене предмета аукциона, которое предусматривало бы более высокую цену предмета аукциона.

**9.10.** **Арендодатель / Организатор аукциона** вправе объявить о проведении повторного аукциона в случае, если аукцион был признан несостоявшимся и лицо, подавшее единственную Заявку на участие в аукционе, Заявитель, признанный Единственным участником аукциона, или Участник единственно принявший участие в аукционе в течение 30 (тридцати) дней со дня направления им проекта договора аренды земельного участка не подписали и не представили Арендодателю указанные договоры. При этом условия повторного аукциона могут быть изменены.

## **10. Условия и сроки заключения договора аренды земельного участка**

**10.1.** Заключение договора аренды земельного участка (Приложение 9) осуществляется в порядке, предусмотренном Гражданским кодексом Российской Федерации, Земельным кодексом Российской Федерации.

**10.2.** В случае, если аукцион признан несостоявшимся и только один Заявитель признан Участником, Арендодатель в течение 10 (десяти) дней со дня подписания Протокола рассмотрения заявок направляет

Заявителю 3 (три) экземпляра подписанного проекта договора аренды земельного участка. При этом размер ежегодной арендной платы по договору аренды земельного участка определяется в размере, равном Начальной цене предмета аукциона.

**10.3** Арендодатель направляет Победителю аукциона или Участнику единственно принявшему участие в аукционе 3 (три) экземпляра подписанного проекта договора аренды земельного участка в десятидневный срок со дня составления (подписания) протокола о результатах аукциона.

**10.4.** В случае, если по окончании срока подачи Заявок на участие в аукционе подана только одна Заявка на участие в аукционе, при условии соответствия Заявки и Заявителя, подавшего указанную Заявку, всем требованиям, указанным в Извещении о проведении аукциона, Арендодатель в течение 10 (десяти) дней со дня рассмотрения указанной Заявки направляет Заявителю 3 (три) экземпляра подписанного договора аренды земельного участка. При этом размер ежегодной арендной платы по договору аренды земельного участка определяется в размере, равном начальной цене предмета аукциона.

**10.5.** Не допускается заключение договора аренды земельного участка ранее чем через 10 (десять) дней со дня размещения информации о результатах аукциона на Официальном сайте торгов.

**10.6.** Победитель аукциона или иное лицо, с которым заключается договор аренды земельного участка в соответствии с Земельным кодексом Российской Федерации, обязаны подписать договор аренды земельного участка в течение 30 (тридцати) дней со дня направления такого договора.

**10.7.** Если договор аренды земельного участка в течение 30 (тридцати) дней со дня направления проекта договора аренды земельного участка Победителю аукциона не был им подписан и представлен Арендодателю, Арендодатель предлагает заключить указанный договор иному Участнику аукциона, который сделал предпоследнее предложение о цене предмета аукциона, по цене, предложенной Победителем аукциона.

**10.8.** В случае, если Победитель аукциона или иное лицо, с которым заключается договор аренды земельного участка в соответствии с Земельным кодексом Российской Федерации, в течение 30 (тридцати) дней со дня направления Арендодателем проекта указанного договора аренды, не подписал и не представил Арендодателю указанный договор, Арендодатель в течение 5 (пяти) рабочих дней со дня истечения этого срока направляет сведения в Управление Федеральной антимонопольной службы по Московской области (в соответствии с постановлением Правительства Российской Федерации от 02.03.2015 № 187 «О внесении изменений в Положение о Федеральной антимонопольной службе») для включения в реестр недобросовестных Участников аукциона.



Г Л А В А  
**городского округа Лотошино Московской области**

**ПОСТАНОВЛЕНИЕ**  
 25.03.2021 № 252

от \_\_\_\_\_ № \_\_\_\_\_  
 г.п. Лотошино

О проведении аукциона на право заключения договора аренды земельного участка из земель сельскохозяйственного назначения, находящегося в собственности городского округа Лотошино, с видом разрешенного использования – животноводство

В соответствии с Земельным кодексом Российской Федерации, Гражданским кодексом Российской Федерации, Законом Московской области от 07.06.1996 №23/96-ОЗ «О регулировании земельных отношений в Московской области», распоряжением Министерства земельных отношений Московской области от 27.11.2018 №15ВР-1633 «Об утверждении результатов государственной кадастровой оценки», Законом Московской области от 13.05.2019 №85/2019-ОЗ «Об организации местного самоуправления на территории Лотошинского муниципального района» и решением Совета депутатов городского округа Лотошино Московской области от 17.09.2019 №4/2 «О правопреemptиве органов местного самоуправления городского округа Лотошино», Положением о Комитете по конкурентной политике Московской области, утвержденного постановлением Правительства Московской области от 03.10.2013 № 785/44, Соглашения о взаимодействии при подготовке, организации и проведении торгов и иных конкурентных процедур между Комитетом по конкурентной политике Московской области, Государственным казенным учреждением Московской области «Региональный центр торгов» и Администрацией Лотошинского муниципального района Московской области от 21.09.2017 № 289-21/09/2017 и Сводного заключения Министерства земельных отношений Московской области от 24.03.2021 № 41-3, учетная карта № 50/02-4328.

**П О С Т А Н О В Л Е Н И Е**

Провести аукцион, открытый по составу участников и форме подачи предложений по цене на право заключения договора аренды земельного участка, находящегося в собственности городского округа Лотошино Московской области, расположенного по адресу: Московская область, Лотошинский район, Ушаковский с/о, площадью 153616,00 квадратных метров с кадастровым номером 50/02-0040410-119. Категория земель – земли сельскохозяйственного назначения. Разрешенный вид использования – животноводство.

Сведения об ограничениях:  
 -земельный участок частично расположен в придорожной полосе обочины автомобильной дороги «Суворово-Ошейкино-Максимова, частично в придорожной полосе обочины автомобильной дороги д. Власово.

Использование допускается в соответствии с Федеральным законом от 08.11.2007 №257-ФЗ, «Об автомобильных дорогах и о дорожной деятельности в Российской Федерации и о внесении изменений в отдельные законодательные акты Российской Федерации»;  
 -земельный участок частично расположен в охранной зоне ЛЭП 10 кВ с отпайками: ПС №24-АПС 2172 д. Телешово, ЗТП 2022 д. Боролино, ПС №350 д. Шишково, АТС 2264 д. Узорово (фидер 6).

Использование допускается в соответствии с требованиями Постановления Правительства Российской Федерации от 24.02.2009 №160 «О порядке установления охранных зон объектов электросетевого хозяйства и особых условий использования земельных участков, расположенных в границах таких зон»:  
 - ограничения прав на земельный участок, предусмотренные статьями 56,56.1 Земельного Кодекса Российской Федерации, срок действия с 27.04.2015, дата прекращения ограничений не установлена.

2. Определить следующие условия проведения аукциона на право заключения договора аренды земельного участка указанного в пункте 1 настоящего постановления:  
 2.1. Начальную цену головой арендной платы в размере 42398 (Сорок две тысячи триста девяносто восемь) рублей 02 копейки, НДС не облагается.  
 2.2. Размер задатка: 8479 (Восемь тысяч четыреста семьдесят девять) рублей 60 копеек, что составляет 20 % от начальной цены предмета аукциона.  
 2.3. «Шаг аукциона»: 1271 (Одна тысяча двести семьдесят один) рубль 94 копейки, что составляет 3 % начальной цены предмета аукциона.

2.4. Срок аренды земельного участка 49 (сорок девять) лет.  
 3. Установить в качестве Организатора аукциона, указанного в п. 1 настоящего постановления Комитет по конкурентной политике Московской области (далее – Организатор аукциона).  
 4. Организатору аукциона опубликовать информацию о проведении аукциона, указанного в п.1 настоящего постановления, на сайтах [www.torgi.mosreg.ru](http://www.torgi.mosreg.ru), [www.lotoshino.ru](http://www.lotoshino.ru).

5. Администрации городского округа Лотошино Московской области направить, в установленном и необходимых документах на земельный участок Комитету по конкурентной политике Московской области для организации и проведения аукциона на право заключения договора аренды.  
 6. Администрации городского округа Лотошино Московской области опубликовать информацию о проведении аукциона, указанного в п. 1 настоящего постановления, в официальном печатном издании «Сельская Новь», а также на официальном сайте лotoshino.ru.

7. Администрации городского округа Лотошино Московской области по итогам аукциона заключить с победителем или единственным участником аукциона договор аренды земельного участка, а также проинформировать Организатора аукциона о заключении договора аренды земельного участка.

В соответствии с действующим законодательством Московской области, в исполнение настоящего постановления оставлено за собой.

Е.Л. Долгасова  
 Глава городского округа Лотошино Московской области  
 Верный  
 Копия: КУИ - 5, С.С. Давыдов (Исполнитель), отдел организационно-методической поддержки администрации городского округа Лотошино Московской области, филиал «Суворово-Ошейкино-Максимова» управления, ОМВД России в Лотошинском районе, ОМВД России в Сельском округе, в дело.  
 «25» 03 2021 г.



Вы просматриваете выписку, сформированную на основе данных ГКН и ЕГРН в соответствии с xml-схемой, используемой в утилитарных системах АИС ГКН и ПК ЕГРН. В xml-документе этой выписки есть два раздела, содержащих информацию о правах: по данным ГКН и по данным ЕГРН. Сервисы утилитарных Росреестра в разделе 2 легитимно предоставляют выписки отображают сведения из ЕГРН. Если вы хотите просмотреть данные из ГКН, нажмите на кнопку "Показать данные по правам из ГКН". Дополнительная информация о правах из ГКН будет выведена в разделе 1. Актуальность сведений о правах в указанных реестрах рекомендуем проверять путем сравнения дат регистрационных записей.  
[Показать данные по правам из ГКН](#)

**ФГИС ЕГРН**

полное наименование органа регистрации прав

Раздел 1

Выписка из Единого государственного реестра недвижимости об объекте недвижимости

**Сведения о характеристиках объекта недвижимости**

На основании запроса от 02.03.2021 г., поступившего на рассмотрение 03.03.2021 г., сообщаем, что согласно записям Единого государственного реестра недвижимости:

<b>Земельный участок</b>		
<small>код объекта недвижимости</small>		
Лист № _____	Раздела <b>1</b>	Всего листов раздела <b>1</b> : _____
<b>03.03.2021 № 99/2021/378886228</b>		Всего листов выписки: _____
Кадастровый номер:		<b>50:02:0040410:119</b>

Номер кадастрового квартала:	50:02:0040410
Дата присвоения кадастрового номера:	16.07.2014
Ранее присвоенный государственный учетный номер:	данные отсутствуют
Адрес:	Московская область, Лотошнский район, Ушаковский с/о
Площадь:	153616 +/- 274кв. м
Кадастровая стоимость, руб.:	211990.08
Кадастровые номера расположенных в пределах земельного участка объектов недвижимости:	данные отсутствуют
Кадастровые номера объектов недвижимости, из которых образован объект недвижимости:	50:02:0000000:5
Кадастровые номера образованных объектов недвижимости:	данные отсутствуют
Сведения о включении объекта недвижимости в состав предприятия как имущественного комплекса:	

Государственный регистратор	ФГИС ЕГРН
полное наименование должности	подпись
	инициалы, фамилия

М.П.

Выписка из Единого государственного реестра недвижимости об объекте недвижимости  
**Сведения о характеристиках объекта недвижимости**

<b>Земельный участок</b>		<small>(вид объекта недвижимости)</small>	
Лист № <u>1</u> Раздела <u>1</u>	Всего листов раздела <u>1</u> :	Всего разделов: <u>  </u>	Всего листов выписки: <u>  </u>
<b>03.03.2021 № 99/2021/378886228</b>			
Кадастровый номер:		<b>50:02:0040410:119</b>	

Категория земель:	Земли сельскохозяйственного назначения
Виды разрешенного использования:	Животноводство
Сведения о кадастровом инженере:	Статкевич Александра Михайловна №50-10-68
Сведения о лесах, водных объектах и об иных природных объектах, расположенных в пределах земельного участка:	данные отсутствуют
Сведения о том, что земельный участок полностью или частично расположен в границах зоны с особыми условиями использования территории или территории объекта культурного наследия	данные отсутствуют
Сведения о том, что земельный участок расположен в границах особой экономической зоны, территории опережающего социально-экономического развития, зоны территориального развития в Российской Федерации, итurrной зоны:	данные отсутствуют
Сведения о том, что земельный участок расположен в границах особо охраняемой природной территории, охотничьих угодий, лесничества, лесопарков:	данные отсутствуют
Сведения о результатах проведения государственного земельного надзора:	данные отсутствуют
Сведения о расположении земельного участка в границах территории, в отношении которой утвержден проект межевания территории:	данные отсутствуют

Государственный регистратор	ФГИС ЕГРН
полное наименование должности	инициалы, фамилия
	подпись
	МП.

Выписка из Единого государственного реестра недвижимости об объекте недвижимости  
**Сведения о характеристиках объекта недвижимости**

<b>Земельный участок</b>	
<small>(вид объекта недвижимости)</small>	
Лист № <u>1</u> Раздела <u>1</u>	Всего листов раздела <u>1</u> : _____
Всего листов выписки: _____	
03.03.2021 № 99/2021/378886228	
Кадастровый номер: <b>50:02:0040410:119</b>	

Условный номер земельного участка:	данные отсутствуют
Сведения о принятии акта и (или) заключении договора, предусматривающих предоставление в соответствии с земельным законодательством исполнительным органом государственной власти или органом местного самоуправления находящегося в государственной или муниципальной собственности земельного участка для строительства наемного дома социального использования или наемного дома коммерческого использования:	данные отсутствуют
Сведения о том, что земельный участок или земельные участки образованы на основании решения об изъятии земельного участка и (или) расположенного на нем объекта недвижимости для государственных или муниципальных нужд:	данные отсутствуют
Сведения о том, что земельный участок образован из земель или земельного участка, государственная собственность на которые не разграничена:	данные отсутствуют
Сведения о наличии земельного спора о местоположении границ земельных участков:	данные отсутствуют
Статус записи об объекте недвижимости:	Сведения об объекте недвижимости имеют статус "актуальные"
Особые отметки:	Сведения о видах разрешенного использования имеют статус «Актуальные неавтоматически». Право (ограничение права, обременение объекта недвижимости) зарегистрировано на данный объект недвижимости с выдачей разрешения на использование отсутствует. Сведения необходимые для заполнения раздела 3.1 отсутствуют.
Получатель выписки:	КУИ администрации городского округа Лотошино

Государственный регистратор	ФГИС ЕГРН
полное наименование должности	инициалы, фамилия
М.П.	
подпись	

Выписка из Единого государственного реестра недвижимости об объекте недвижимости  
**Сведения о зарегистрированных правах**

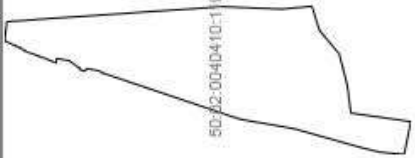
<b>Земельный участок</b>	
(вид объекта недвижимости)	
Лист № <u>2</u> Раздела <u>2</u>	Всего листов раздела <u>2</u> : _____
Всего листов выписки: _____	
03.03.2021 № 99/2021/378886228	
Кадастровый номер: <b>50:02:0040410:119</b>	
1. Правообладатель (правообладатели):	Муниципальное образование "Городской округ Лотошино Московской области"
2. Вид, номер и дата государственной регистрации права:	2.1. Собственность, № 50:02:0040410:119-50/002/2017-4 от 12.07.2017
3. Ограничение прав и обременение объекта недвижимости:	не зарегистрировано
4. Договоры участия в долевом строительстве:	не зарегистрировано
5. Заявленные в судебном порядке права требования:	данные отсутствуют
6. Сведения о возращении в отношении зарегистрированного права:	данные отсутствуют
7. Сведения о наличии решения об изъятии объекта недвижимости для государственных и муниципальных нужд:	данные отсутствуют
8. Сведения о невозможности государственной регистрации без личного участия правообладателя или его законного представителя:	
9. Правопритязания и сведения о наличии поступивших, но не рассмотренных заявлений о проведении государственной регистрации права (перехода, прекращения права), ограничения права или обременения объекта недвижимости, сделки в отношении объекта недвижимости:	данные отсутствуют
10. Сведения об осуществлении государственной регистрации сделки, права, ограничения права без необходимого в силу закона согласия третьего лица, органа:	данные отсутствуют
11. Сведения о невозможности государственной регистрации перехода, прекращения, ограничения права на земельный участок из земель сельскохозяйственного назначения:	

Государственный регистратор	ФГИС ЕГРН
полное наименование должности	инициалы, фамилия
	подпись
	МП.



Выписка из Единого государственного реестра недвижимости об объекте недвижимости  
 Описание местоположения земельного участка

Земельный участок	
(информация по кадастровому листу)	
Лист № <u>3</u> Раздела <u>3</u>	Всего листов раздела <u>3</u> : _____
Всего листов раздела <u>3</u> : _____	Всего листов выписки: _____
03.03.2021 № 99/2021/378886228	
Кадастровый номер: <b>50:02:0040410:119</b>	

План (чертеж, схема) земельного участка	
	
Масштаб 1: данные отсутствуют	Условные обозначения:

Государственный регистратор	ФГИС ЕЛГРН
полное наименование должности	инициалы, фамилия
	подпись
	М.П.

Выписка из Единого государственного реестра недвижимости об объекте недвижимости  
**Описание местоположения земельного участка**

<b>Земельный участок</b>	
(наименование объекта недвижимости)	
Лист № <u>3.2</u> Раздела <u>3.2</u>	Всего листов выписки: _____
Всего листов раздела <u>3.2</u> : _____	
Всего разделов: _____	
Кадастровый номер: <b>50:02:0040410:119</b>	

Сведения о характерных точках границ земельного участка				
Система координат: МСК-05				
Зона № _____				
Номер точки	Координаты		Описание закрепления на местности	Средняя квадратическая погрешность определения координат характерных точек границ земельного участка, м
	X	Y		
1	2	3	4	5
1	522070.86	1276890.59	данные отсутствуют	данные отсутствуют
2	522099.05	1276900.37	данные отсутствуют	данные отсутствуют
3	522103.62	1276902.35	данные отсутствуют	данные отсутствуют
4	522106.69	1276904.82	данные отсутствуют	данные отсутствуют
5	522116.05	1276910.18	данные отсутствуют	данные отсутствуют
6	522125.46	1276914.19	данные отсутствуют	данные отсутствуют
7	522137.65	1276919.79	данные отсутствуют	данные отсутствуют
8	522147.34	1276924.3	данные отсутствуют	данные отсутствуют
9	522150.45	1276926	данные отсутствуют	данные отсутствуют
10	522145.28	1276909.35	данные отсутствуют	данные отсутствуют
11	522132.92	1276970.21	данные отсутствуют	данные отсутствуют
12	522035.96	1276977.46	данные отсутствуют	данные отсутствуют
13	521930.77	1276984.45	данные отсутствуют	данные отсутствуют
14	521822.53	1276992.2	данные отсутствуют	данные отсутствуют
15	521719.97	1276998.96	данные отсутствуют	данные отсутствуют

Государственный регистратор	ПОДПИСЬ	ФИО ЕГРН
полное наименование должности	ПОДПИСЬ	инициалы, фамилия

МП

Выписка из Единого государственного реестра недвижимости об объекте недвижимости  
**Описание местоположения земельного участка**

<b>Земельный участок</b>		
<small>(вид объекта недвижимости)</small>		
Лист № _____	Раздела <b>3.2</b>	Всего листов выписки: _____
Всего листов раздела <b>3.2</b> : _____		Всего разделов: _____
<b>03.03.2021 № 99/2021/378886228</b>		
Кадастровый номер:		<b>50:02:0040410:119</b>

Сведения о характерных точках границы земельного участка

Система координат: МСК-05  
 Зона № \_\_\_\_\_

Номер точки	Координаты		Описание закрепления на местности	Средняя квадратическая погрешность определения координат характерных точек границ земельного участка, м
	X	Y		
1	2	3	4	5
16	521656.5	1277003.72	данные отсутствуют	данные отсутствуют
17	521521.8	1276998.08	данные отсутствуют	данные отсутствуют
18	521451.1	1277004.35	данные отсутствуют	данные отсутствуют
19	521434.07	1276949.56	данные отсутствуют	данные отсутствуют
20	521389.02	1276895.97	данные отсутствуют	данные отсутствуют
21	521380.63	1276863.49	данные отсутствуют	данные отсутствуют
22	521370.96	1276826.04	данные отсутствуют	данные отсутствуют
23	521362.51	1276761.42	данные отсутствуют	данные отсутствуют
24	521226.22	1276741.91	данные отсутствуют	данные отсутствуют
25	521241.23	1276667.22	данные отсутствуют	данные отсутствуют
26	521296.7	1276672.35	данные отсутствуют	данные отсутствуют
27	521341.3	1276683.33	данные отсутствуют	данные отсутствуют
28	521492.93	1276726.08	данные отсутствуют	данные отсутствуют
29	521614.31	1276747.2	данные отсутствуют	данные отсутствуют
30	521927.33	1276852.61	данные отсутствуют	данные отсутствуют

Государственный регистратор		ФГИС ЕГРН	
полное наименование должности		инициалы, фамилия	
		подпись	
		М.П.	

Выписка из Единого государственного реестра недвижимости об объекте недвижимости  
**Описание местоположения земельного участка**

<b>Земельный участок</b>		
<small>(вид объекта недвижимости)</small>		
Лист № _____	Раздела <b>3.2</b>	Всего листов выписки: _____
Всего листов раздела <b>3.2</b> : _____		Всего разделов: _____
<b>03.03.2021 № 99/2021/378886228</b>		
Кадастровый номер: <b>50:02:0040410:119</b>		

Сведения о характерных точках границы земельного участка

Система координат: МСК-05  
 Зона № \_\_\_\_\_

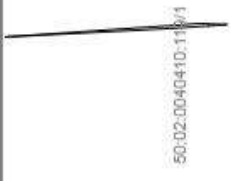
Номер точки	Координаты		Описание закрепления на местности	Средняя квадратическая погрешность определения координат характерных точек границ земельного участка, м
	X	Y		
1	2	3	4	5
31	521934.99	1276857.35	данные отсутствуют	данные отсутствуют
32	521962.34	1276862.56	данные отсутствуют	данные отсутствуют
33	521969.7	1276856.65	данные отсутствуют	данные отсутствуют
34	521975.8	1276858.22	данные отсутствуют	данные отсутствуют
35	521980.06	1276863.53	данные отсутствуют	данные отсутствуют
36	522004.06	1276880.85	данные отсутствуют	данные отсутствуют
37	522031.97	1276885.5	данные отсутствуют	данные отсутствуют
38	522032.89	1276875.67	данные отсутствуют	данные отсутствуют
39	522036.83	1276877.07	данные отсутствуют	данные отсутствуют

Государственный регистратор	ФГИС ЕГРН
полное наименование должности	инициалы, фамилия

МП:

Выписка из Единого государственного реестра недвижимости об объекте недвижимости  
 Сведения о частях земельного участка

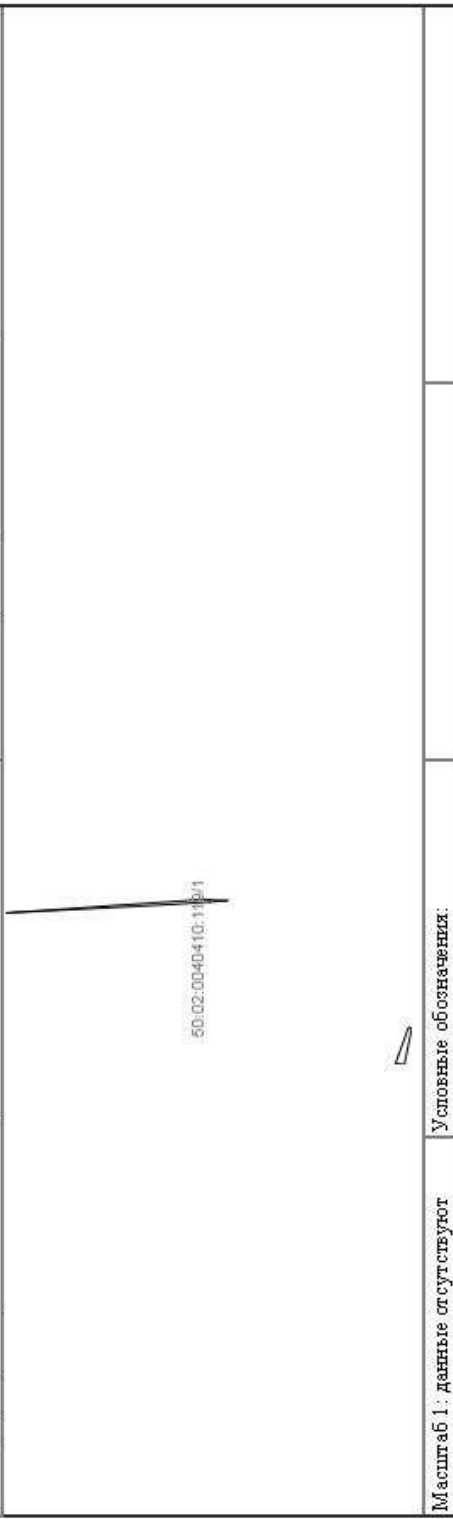
Земельный участок	
(код объекта недвижимости)	
Лист № <u>4</u> Раздела <u>4</u>	Всего листов раздела <u>4</u> : _____ Всего листов выписки: _____
03.03.2021 № 99/2021/378886228	
Кадастровый номер: <u>50:02:0040410:119</u>	

План (чертеж, схема) части земельного участка	Учетный номер части: <u>50:02:0040410:119/Д</u>
	
Масштаб 1: данные отсутствуют	Условные обозначения:

Государственный регистратор	ФГИС ЕГРН
полное наименование должности	инициалы, фамилия
подпись	
М.П.	

Выписка из Единого государственного реестра недвижимости об объекте недвижимости  
 Сведения о частях земельного участка

Земельный участок	
(карт. объект недвижимости)	
Лист № <u>4</u> Раздела <u>4</u>	Всего листов раздела <u>4</u> : ___ Всего листов выписки: ___
03.03.2021 № 99/2021/378886228	
Кадастровый номер: <u>50:02:0040410:119</u>	

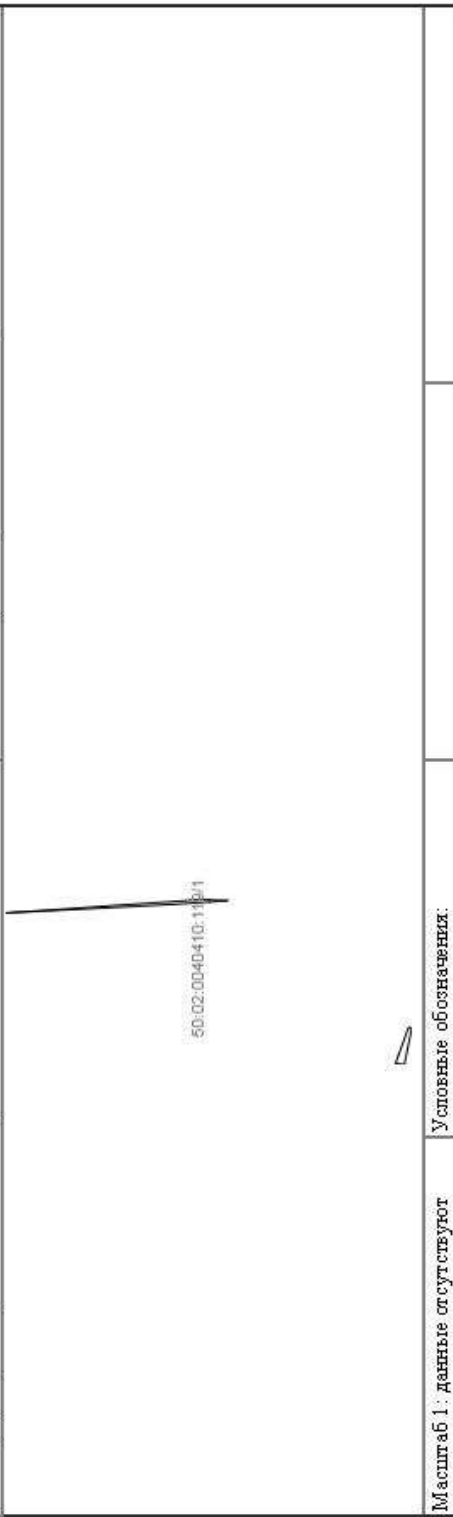
План (чертеж, схема) части земельного участка	Учетный номер части: <u>50:02:0040410:119Д</u>
	
Масштаб 1: данные отсутствуют	Условные обозначения:

Государственный регистратор	ФГИС ЕГРН
полное наименование должности	инициаль, фамилия

М.П.

Выписка из Единого государственного реестра недвижимости об объекте недвижимости  
 Сведения о частях земельного участка

Земельный участок	
(карт. объект недвижимости)	
Лист № <u>4</u> Раздела <u>4</u>	Всего листов раздела <u>4</u> : ___ Всего листов выписки: ___
03.03.2021 № 99/2021/378886228	
Кадастровый номер: <u>50:02:0040410:119</u>	

План (чертеж, схема) части земельного участка	Учетный номер части: <u>50:02:0040410:119Д</u>
	
Масштаб 1: данные отсутствуют	Условные обозначения:

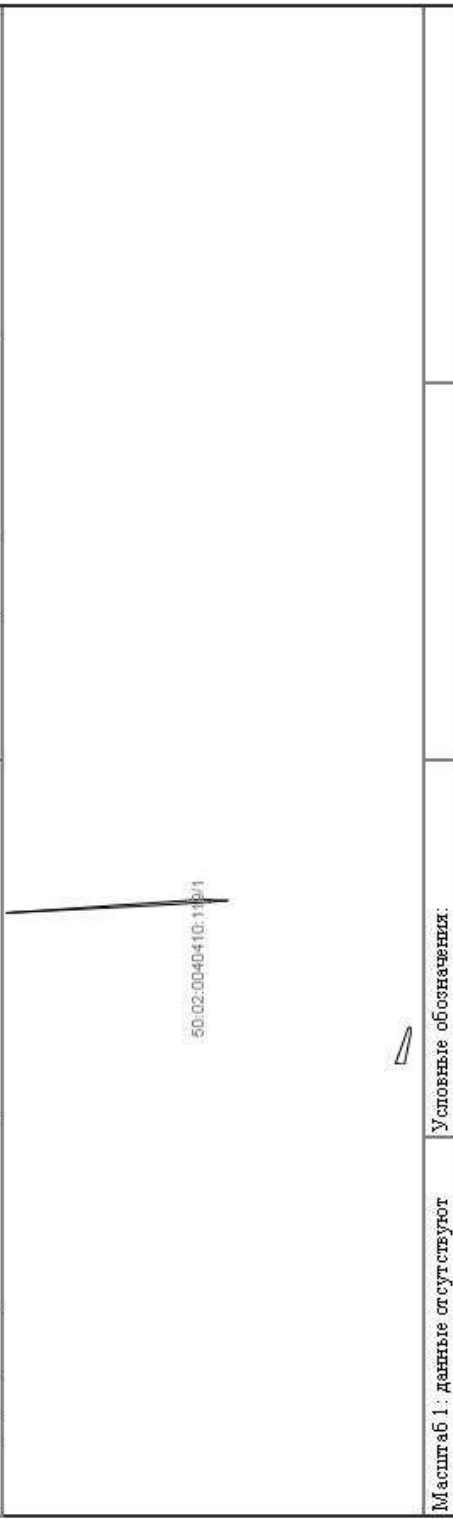
Государственный регистратор	ФГИС ЕГРН
полное наименование должности	инициаль, фамилия

М.П.



Выписка из Единого государственного реестра недвижимости об объекте недвижимости  
**Сведения о частях земельного участка**

<b>Земельный участок</b>	
(карт.объект из государственного реестра)	
Лист № <u>4</u> Раздела <u>4</u>	Всего листов раздела <u>4</u> : ____ Всего листов выписки: ____
<b>03.03.2021 № 99/2021/378886.228</b>	
Кадастровый номер: <b>50:02:0040410:119</b>	

План (чертеж, схема) части земельного участка	Учетный номер части: <b>50:02:0040410:119/Д</b>
	
Масштаб 1: данные отсутствуют	Условные обозначения:

Государственный регистратор	подпись	ФГИС ЕГРН
полное наименование должности	инициалы, фамилия	

М.П.

Выписка из Единого государственного реестра недвижимости об объекте недвижимости  
**Сведения о частях земельного участка**

<b>Земельный участок</b>	
<small>(наименование объекта недвижимости)</small>	
Лист № _____	Раздела <b>4.1</b>
Всего листов раздела <b>4.1</b> : _____	
Всего листов выписки: _____	
Кадастровый номер: <b>50:02:0040410:119</b>	

Учетный номер части	Площадь (м <sup>2</sup> )	Содержание ограничения в использовании или ограничения права на объект недвижимости или обременения объекта недвижимости
1	2	3
1	2461	Ограничения прав на земельный участок, предусмотренные статьями 56, 56.1 Земельного кодекса Российской Федерации, 50.02.2.10, Письмо№ М-04/12/50г 04.12.2013
1	2461	Ограничения прав на земельный участок, предусмотренные статьями 56, 56.1 Земельного кодекса Российской Федерации, Письмо№ М-04/12/50г 04.12.2013, срок действия: 27.04.2015
1	2461	Ограничения прав на земельный участок, предусмотренные статьями 56, 56.1 Земельного кодекса Российской Федерации, Письмо№ М-04/12/50г 04.12.2013, срок действия: 27.04.2015
1	2461	Ограничения прав на земельный участок, предусмотренные статьями 56, 56.1 Земельного кодекса Российской Федерации, Письмо№ М-04/12/50г 04.12.2013, срок действия: 27.04.2015

Государственный регистратор	ФГИС ЕГРН
полное наименование должности	инициалы, фамилия

МП.

Выписка из Единого государственного реестра недвижимости об объекте недвижимости  
**Сведения о частях земельного участка**

Земельный участок					
(вид объекта недвижимости)					
Лист №	Раздела <b>4.2</b>	Всего листов раздела <b>4.2</b> :	Всего разделов _____		
03.03.2021 № 99/2021/378886228		50:02:0040410:119			
Кадастровый номер:					
Сведения о характерных точках границы части (частей) земельного участка					
Учетный номер части: 1					
Система координат: МСК-50, зона 1					
Зона №					
Номер точки	Координаты, м		Описание закрепления на местности	Средняя квадратическая погрешность определения координат характерных точек границы части земельного участка, м	
	X	Y			
1	2	3	4	5	
12	522035.96	1276977.46	данные отсутствуют	данные отсутствуют	
12	522035.96	1276977.46	данные отсутствуют	данные отсутствуют	
12	522035.96	1276977.46	данные отсутствуют	данные отсутствуют	
12	522035.96	1276977.46	данные отсутствуют	данные отсутствуют	
13	521930.77	1276984.45	данные отсутствуют	данные отсутствуют	
13	521930.77	1276984.45	данные отсутствуют	данные отсутствуют	
13	521930.77	1276984.45	данные отсутствуют	данные отсутствуют	
13	521930.77	1276984.45	данные отсутствуют	данные отсутствуют	
14	521822.53	1276992.2	данные отсутствуют	данные отсутствуют	
14	521822.53	1276992.2	данные отсутствуют	данные отсутствуют	
14	521822.53	1276992.2	данные отсутствуют	данные отсутствуют	
14	521822.53	1276992.2	данные отсутствуют	данные отсутствуют	
15	521719.97	1276998.96	данные отсутствуют	данные отсутствуют	
15	521719.97	1276998.96	данные отсутствуют	данные отсутствуют	
15	521719.97	1276998.96	данные отсутствуют	данные отсутствуют	
15	521719.97	1276998.96	данные отсутствуют	данные отсутствуют	
Государственный регистратор			ФГИС ЕГРН		
полное наименование должности			подпись		
			М.П.		
			инициалы, фамилия		

Выписка из Единого государственного реестра недвижимости об объекте недвижимости  
Сведения о частях земельного участка

<b>Земельный участок</b>	
(вид объекта недвижимости)	
Лист № <u>4.2</u> Раздела <u>4.2</u>	Всего листов раздела <u>4.2</u> : _____
Всего листов выписки: _____	
Кадастровый номер: <b>50:02:0040410:119</b>	

Номер точки	Координаты, м			Описание закрепления на местности	Средняя квадратическая погрешность определения координат характерных точек границы части земельного участка, м
	X	Y	Z		
1	2	3	5		
16	521656.5	1277003.72	данные отсутствуют	данные отсутствуют	
16	521656.5	1277003.72	данные отсутствуют	данные отсутствуют	
16	521656.5	1277003.72	данные отсутствуют	данные отсутствуют	
16	521656.5	1277003.72	данные отсутствуют	данные отсутствуют	
24	521226.22	1276741.91	данные отсутствуют	данные отсутствуют	
24	521226.22	1276741.91	данные отсутствуют	данные отсутствуют	
24	521226.22	1276741.91	данные отсутствуют	данные отсутствуют	
24	521226.22	1276741.91	данные отсутствуют	данные отсутствуют	
25	521241.23	1276667.22	данные отсутствуют	данные отсутствуют	
25	521241.23	1276667.22	данные отсутствуют	данные отсутствуют	
25	521241.23	1276667.22	данные отсутствуют	данные отсутствуют	
25	521241.23	1276667.22	данные отсутствуют	данные отсутствуют	
40	522054.39	1276976.08	данные отсутствуют	данные отсутствуют	
40	522054.39	1276976.08	данные отсутствуют	данные отсутствуют	
40	522054.39	1276976.08	данные отсутствуют	данные отсутствуют	
40	522054.39	1276976.08	данные отсутствуют	данные отсутствуют	
41	522046.48	1276976.5	данные отсутствуют	данные отсутствуют	0.2
Государственный регистратор				ФГИС ЕГРН	
полное наименование должности				подпись	
				инициалы, фамилия	

М.П.

Выписка из Единого государственного реестра недвижимости об объекте недвижимости  
Сведения о частях земельного участка

<b>Земельный участок</b>	
<small>(вид объекта недвижимости)</small>	
Лист № <u>4.2</u> Раздела <u>4.2</u>	Всего листов раздела <u>4.2</u> : _____
Всего листов выписки: _____	
Кадастровый номер: <u>50:02:0040410:119</u>	
Лист № <u>03.03.2021</u> № <u>99/2021/378886228</u>	
Кадастровый номер: _____	

Номер точки	Координаты, м			Описание закрепления на местности	Средняя квадратическая погрешность определения координат характерных точек границы части земельного участка, м
	X	Y	Z		
1	2	3	4	5	
41	522046.48	1276976.5	данные отсутствуют	данные отсутствуют	данные отсутствуют
41	522046.48	1276976.5	данные отсутствуют	данные отсутствуют	данные отсутствуют
41	522046.48	1276976.5	данные отсутствуют	данные отсутствуют	данные отсутствуют
42	521980.52	1276979.95	данные отсутствуют	данные отсутствуют	0.2
42	521980.52	1276979.95	данные отсутствуют	данные отсутствуют	данные отсутствуют
42	521980.52	1276979.95	данные отсутствуют	данные отсутствуют	данные отсутствуют
42	521980.52	1276979.95	данные отсутствуют	данные отсутствуют	данные отсутствуют
43	521913.78	1276983.37	данные отсутствуют	данные отсутствуют	0.2
43	521913.78	1276983.37	данные отсутствуют	данные отсутствуют	данные отсутствуют
43	521913.78	1276983.37	данные отсутствуют	данные отсутствуют	данные отсутствуют
43	521913.78	1276983.37	данные отсутствуют	данные отсутствуют	данные отсутствуют
44	521843.68	1276986.88	данные отсутствуют	данные отсутствуют	0.2
44	521843.68	1276986.88	данные отсутствуют	данные отсутствуют	данные отсутствуют
44	521843.68	1276986.88	данные отсутствуют	данные отсутствуют	данные отсутствуют
44	521843.68	1276986.88	данные отсутствуют	данные отсутствуют	данные отсутствуют
45	521776.85	1276990.34	данные отсутствуют	данные отсутствуют	0.2
45	521776.85	1276990.34	данные отсутствуют	данные отсутствуют	данные отсутствуют
Государственный регистратор					данные отсутствуют
полное наименование должности				подпись	инициалы, фамилия
				МП.	

Выписка из Единого государственного реестра недвижимости об объекте недвижимости  
**Сведения о частях земельного участка**

<b>Земельный участок</b>	
<small>(вид объекта недвижимости)</small>	
Лист № <u>4.2</u> Раздела <u>4.2</u>	Всего листов раздела <u>4.2</u> : _____ Всего листов выписки: _____
<b>03.03.2021 № 99/2021/378886228</b>	<b>50:02:0040410:119</b>
Кадастровый номер:	

Номер точки	Координаты, м			Описание закрепления на местности	Средняя квадратическая погрешность определения координат характерных точек границы части земельного участка, м
	X	Y	Z		
1	2	3	4	5	
45	521776.85	1276990.34	данные отсутствуют	данные отсутствуют	данные отсутствуют
45	521776.85	1276990.34	данные отсутствуют	данные отсутствуют	данные отсутствуют
46	521706.21	1276994.22	данные отсутствуют	данные отсутствуют	0.2
46	521706.21	1276994.22	данные отсутствуют	данные отсутствуют	данные отсутствуют
46	521706.21	1276994.22	данные отсутствуют	данные отсутствуют	данные отсутствуют
46	521706.21	1276994.22	данные отсутствуют	данные отсутствуют	данные отсутствуют
47	521638.63	1276998.78	данные отсутствуют	данные отсутствуют	0.2
47	521638.63	1276998.78	данные отсутствуют	данные отсутствуют	данные отсутствуют
47	521638.63	1276998.78	данные отсутствуют	данные отсутствуют	данные отсутствуют
47	521638.63	1276998.78	данные отсутствуют	данные отсутствуют	данные отсутствуют
48	521601.38	1277001.41	данные отсутствуют	данные отсутствуют	данные отсутствуют
48	521601.38	1277001.41	данные отсутствуют	данные отсутствуют	данные отсутствуют
48	521601.38	1277001.41	данные отсутствуют	данные отсутствуют	данные отсутствуют
48	521601.38	1277001.41	данные отсутствуют	данные отсутствуют	данные отсутствуют
49	521259.48	1276668.91	данные отсутствуют	данные отсутствуют	данные отсутствуют
49	521259.48	1276668.91	данные отсутствуют	данные отсутствуют	данные отсутствуют
49	521259.48	1276668.91	данные отсутствуют	данные отсутствуют	данные отсутствуют

Государственный регистратор		ФГИС ЕГРН	
полное наименование должности		подпись	
		инициалы, фамилия	

МП.

Выписка из Единого государственного реестра недвижимости об объекте недвижимости  
**Сведения о частях земельного участка**

<b>Земельный участок</b>	
Лист № <u>4.2</u> Раздела <u>4.2</u>	Всего листов выписки: _____
Всего листов раздела <u>4.2</u> : _____	Всего разделов: _____
<b>03.03.2021 № 99/2021/378886228</b>	<b>50:02:0040410:119</b>
Кадастровый номер:	

Номер точки	Координаты, м			Описание закрепления на местности	Средняя квадратическая погрешность определения координат характерных точек границы части земельного участка, м
	X	Y	Z		
1	2	3	4	5	
49	521259.48	1276668.91	данные отсутствуют	данные отсутствуют	данные отсутствуют
50	521232.84	1276742.86	данные отсутствуют	данные отсутствуют	данные отсутствуют
50	521232.84	1276742.86	данные отсутствуют	данные отсутствуют	данные отсутствуют
50	521232.84	1276742.86	данные отсутствуют	данные отсутствуют	данные отсутствуют
50	521232.84	1276742.86	данные отсутствуют	данные отсутствуют	данные отсутствуют
51	521253.33	1276686.05	данные отсутствуют	данные отсутствуют	0.2
51	521253.33	1276686.05	данные отсутствуют	данные отсутствуют	данные отсутствуют
51	521253.33	1276686.05	данные отсутствуют	данные отсутствуют	данные отсутствуют
51	521253.33	1276686.05	данные отсутствуют	данные отсутствуют	данные отсутствуют

Государственный регистратор	ПОДПИСЬ	ФИГИС ЕГРН
полное наименование должности	ПОДПИСЬ	инициалы, фамилия

М.П.



Выписка из Единого государственного реестра недвижимости об объекте недвижимости  
**Сведения о частях земельного участка**

Земельный участок					
(код области недвижимости)					
Лист №	Раздела <b>4.2</b>	Всего листов раздела <b>4.2</b> :	Всего разделов _____		
<b>03.03.2021 № 99/2021/378886228</b>					
Кадастровый номер:		<b>50:02:0040410:119</b>			
Сведения о характерных точках границы части (частей) земельного участка					
Учетный номер части: 1					
Система координат: МСК-05					
Зона №					
Номер точки	Координаты, м		Описание закрепления на местности	Средняя квадратическая погрешность определения координат характерных точек границы части земельного участка, м	
	X	Y			
1	2	3	4	5	
12	522035.96	1276977.46	данные отсутствуют	данные отсутствуют	
12	522035.96	1276977.46	данные отсутствуют	данные отсутствуют	
12	522035.96	1276977.46	данные отсутствуют	данные отсутствуют	
12	522035.96	1276977.46	данные отсутствуют	данные отсутствуют	
13	521930.77	1276984.45	данные отсутствуют	данные отсутствуют	
13	521930.77	1276984.45	данные отсутствуют	данные отсутствуют	
13	521930.77	1276984.45	данные отсутствуют	данные отсутствуют	
13	521930.77	1276984.45	данные отсутствуют	данные отсутствуют	
14	521822.53	1276992.2	данные отсутствуют	данные отсутствуют	
14	521822.53	1276992.2	данные отсутствуют	данные отсутствуют	
14	521822.53	1276992.2	данные отсутствуют	данные отсутствуют	
14	521822.53	1276992.2	данные отсутствуют	данные отсутствуют	
15	521719.97	1276998.96	данные отсутствуют	данные отсутствуют	
15	521719.97	1276998.96	данные отсутствуют	данные отсутствуют	
15	521719.97	1276998.96	данные отсутствуют	данные отсутствуют	
15	521719.97	1276998.96	данные отсутствуют	данные отсутствуют	
Государственный регистратор			ФГИС ЕГРН		
полное наименование должности			подпись		
			М.П.		
			инициалы, фамилия		

Выписка из Единого государственного реестра недвижимости об объекте недвижимости  
**Сведения о частях земельного участка**

<b>Земельный участок</b>		<small>(вид объекта недвижимости)</small>	
Лист № <b>4.2</b>	Раздела <b>4.2</b>	Всего листов раздела <b>4.2</b> : _____	Всего листов выписки: _____
<b>03.03.2021 № 99/2021/378886228</b>		<b>50:02:0040410:119</b>	
Кадастровый номер:			

Номер точки	Координаты, м			Описание закрепления на местности	Средняя квадратическая погрешность определения координат характерных точек границы части земельного участка, м
	X	Y	Z		
1	2	3	5	4	5
16	521656.5	1277003.72		данные отсутствуют	данные отсутствуют
16	521656.5	1277003.72		данные отсутствуют	данные отсутствуют
16	521656.5	1277003.72		данные отсутствуют	данные отсутствуют
16	521656.5	1277003.72		данные отсутствуют	данные отсутствуют
24	521226.22	1276741.91		данные отсутствуют	данные отсутствуют
24	521226.22	1276741.91		данные отсутствуют	данные отсутствуют
24	521226.22	1276741.91		данные отсутствуют	данные отсутствуют
24	521226.22	1276741.91		данные отсутствуют	данные отсутствуют
25	521241.23	1276667.22		данные отсутствуют	данные отсутствуют
25	521241.23	1276667.22		данные отсутствуют	данные отсутствуют
25	521241.23	1276667.22		данные отсутствуют	данные отсутствуют
25	521241.23	1276667.22		данные отсутствуют	данные отсутствуют
40	522054.39	1276976.08		данные отсутствуют	данные отсутствуют
40	522054.39	1276976.08		данные отсутствуют	данные отсутствуют
40	522054.39	1276976.08		данные отсутствуют	данные отсутствуют
40	522054.39	1276976.08		данные отсутствуют	данные отсутствуют
41	522046.48	1276976.5		данные отсутствуют	0.2

Государственный регистратор		
полное наименование должности	подпись	инициалы, фамилия
		М.П.

Выписка из Единого государственного реестра недвижимости об объекте недвижимости  
Сведения о частях земельного участка

<b>Земельный участок</b>		(вид объекта недвижимости)	
Лист № <u>4.2</u> Раздела <u>4.2</u>	Всего листов раздела <u>4.2</u> :	Всего разделов: _____	Всего листов выписки: _____
<b>03.03.2021 № 99/2021/378886228</b>		<b>50:02:0040410:119</b>	
Кадастровый номер:			

Номер точки	Координаты, м			Описание закрепления на местности	Средняя квадратическая погрешность определения координат характерных точек границы части земельного участка, м
	X	Y	Z		
1	2	3	4	5	
41	522046.48	1276976.5	данные отсутствуют	данные отсутствуют	данные отсутствуют
41	522046.48	1276976.5	данные отсутствуют	данные отсутствуют	данные отсутствуют
41	522046.48	1276976.5	данные отсутствуют	данные отсутствуют	данные отсутствуют
42	521980.52	1276979.95	данные отсутствуют	данные отсутствуют	0.2
42	521980.52	1276979.95	данные отсутствуют	данные отсутствуют	данные отсутствуют
42	521980.52	1276979.95	данные отсутствуют	данные отсутствуют	данные отсутствуют
42	521980.52	1276979.95	данные отсутствуют	данные отсутствуют	данные отсутствуют
43	521913.78	1276983.37	данные отсутствуют	данные отсутствуют	0.2
43	521913.78	1276983.37	данные отсутствуют	данные отсутствуют	данные отсутствуют
43	521913.78	1276983.37	данные отсутствуют	данные отсутствуют	данные отсутствуют
43	521913.78	1276983.37	данные отсутствуют	данные отсутствуют	данные отсутствуют
44	521843.68	1276986.88	данные отсутствуют	данные отсутствуют	0.2
44	521843.68	1276986.88	данные отсутствуют	данные отсутствуют	данные отсутствуют
44	521843.68	1276986.88	данные отсутствуют	данные отсутствуют	данные отсутствуют
44	521843.68	1276986.88	данные отсутствуют	данные отсутствуют	данные отсутствуют
45	521776.85	1276990.34	данные отсутствуют	данные отсутствуют	0.2
45	521776.85	1276990.34	данные отсутствуют	данные отсутствуют	данные отсутствуют
Государственный регистратор				данные отсутствуют	
полное наименование должности				подпись	
				инициалы, фамилия	

М.П.

Выписка из Единого государственного реестра недвижимости об объекте недвижимости  
Сведения о частях земельного участка

<b>Земельный участок</b>	
(вид объекта недвижимости)	
Лист № <u>4.2</u> Раздела <u>4.2</u>	Всего листов раздела <u>4.2</u> : _____
Всего листов выписки: _____	
03.03.2021 № 99/2021/378886228	
Кадастровый номер: <b>50:02:0040410:119</b>	

Номер точки	Координаты, м			Описание закрепления на местности	Средняя квадратическая погрешность определения координат характерных точек границы части земельного участка, м
	X	Y	Z		
1	2	3	5		
45	521776.85	1276990.34		данные отсутствуют	данные отсутствуют
45	521776.85	1276990.34		данные отсутствуют	данные отсутствуют
46	521706.21	1276994.22		данные отсутствуют	0.2
46	521706.21	1276994.22		данные отсутствуют	данные отсутствуют
46	521706.21	1276994.22		данные отсутствуют	данные отсутствуют
46	521706.21	1276994.22		данные отсутствуют	данные отсутствуют
47	521638.63	1276998.78		данные отсутствуют	0.2
47	521638.63	1276998.78		данные отсутствуют	данные отсутствуют
47	521638.63	1276998.78		данные отсутствуют	данные отсутствуют
47	521638.63	1276998.78		данные отсутствуют	данные отсутствуют
48	521601.38	1277001.41		данные отсутствуют	данные отсутствуют
48	521601.38	1277001.41		данные отсутствуют	данные отсутствуют
48	521601.38	1277001.41		данные отсутствуют	данные отсутствуют
48	521601.38	1277001.41		данные отсутствуют	данные отсутствуют
49	521259.48	1276668.91		данные отсутствуют	данные отсутствуют
49	521259.48	1276668.91		данные отсутствуют	данные отсутствуют
49	521259.48	1276668.91		данные отсутствуют	данные отсутствуют

Государственный регистратор		ФГИС ЕГРН	
полное наименование должности		подпись	
		инициалы, фамилия	

МП.

Выписка из Единого государственного реестра недвижимости об объекте недвижимости  
**Сведения о частях земельного участка**

<b>Земельный участок</b>		<small>(вид объекта недвижимости)</small>	
Лист № <u>4.2</u> Раздела <u>4.2</u>	Всего листов раздела <u>4.2</u> : _____	Всего разделов: _____	Всего листов выписки: _____
<b>03.03.2021 № 99/2021/378886228</b>			
Кадастровый номер:		<b>50:02:0040410:119</b>	

Номер точки	Координаты, м			Описание закрепления на местности	Средняя квадратическая погрешность определения координат характерных точек границы части земельного участка, м
	X	Y	Z		
1	2	3	4	5	
49	521259.48	1276668.91	данные отсутствуют	данные отсутствуют	данные отсутствуют
50	521232.84	1276742.86	данные отсутствуют	данные отсутствуют	данные отсутствуют
50	521232.84	1276742.86	данные отсутствуют	данные отсутствуют	данные отсутствуют
50	521232.84	1276742.86	данные отсутствуют	данные отсутствуют	данные отсутствуют
50	521232.84	1276742.86	данные отсутствуют	данные отсутствуют	данные отсутствуют
51	521253.33	1276686.05	данные отсутствуют	данные отсутствуют	0.2
51	521253.33	1276686.05	данные отсутствуют	данные отсутствуют	данные отсутствуют
51	521253.33	1276686.05	данные отсутствуют	данные отсутствуют	данные отсутствуют
51	521253.33	1276686.05	данные отсутствуют	данные отсутствуют	данные отсутствуют

Государственный регистратор	подпись	ФГИС ЕГРН
полное наименование должности	подпись	инициалы, фамилия

М.П.

Выписка из Единого государственного реестра недвижимости об объекте недвижимости  
**Сведения о частях земельного участка**

Земельный участок					
(код области недвижимости)					
Лист №	Раздела <b>4.2</b>	Всего листов раздела <b>4.2</b> :	Всего разделов	Всего листов выписки: _____	
<b>03.03.2021 № 99/2021/378886228</b>					
Кадастровый номер:		<b>50:02:0040410:119</b>			
Сведения о характерных точках границы части (частей) земельного участка					
Учетный номер части: 1					
Система координат: МСК-05					
Зона №					
Номер точки	Координаты, м		Описание закрепления на местности	Средняя квадратическая погрешность определения координат характерных точек границы части земельного участка, м	
	X	Y			
1	2	3	4	5	
12	522035.96	1276977.46	данные отсутствуют	данные отсутствуют	
12	522035.96	1276977.46	данные отсутствуют	данные отсутствуют	
12	522035.96	1276977.46	данные отсутствуют	данные отсутствуют	
12	522035.96	1276977.46	данные отсутствуют	данные отсутствуют	
13	521930.77	1276984.45	данные отсутствуют	данные отсутствуют	
13	521930.77	1276984.45	данные отсутствуют	данные отсутствуют	
13	521930.77	1276984.45	данные отсутствуют	данные отсутствуют	
13	521930.77	1276984.45	данные отсутствуют	данные отсутствуют	
14	521822.53	1276992.2	данные отсутствуют	данные отсутствуют	
14	521822.53	1276992.2	данные отсутствуют	данные отсутствуют	
14	521822.53	1276992.2	данные отсутствуют	данные отсутствуют	
14	521822.53	1276992.2	данные отсутствуют	данные отсутствуют	
15	521719.97	1276998.96	данные отсутствуют	данные отсутствуют	
15	521719.97	1276998.96	данные отсутствуют	данные отсутствуют	
15	521719.97	1276998.96	данные отсутствуют	данные отсутствуют	
15	521719.97	1276998.96	данные отсутствуют	данные отсутствуют	
Государственный регистратор			ФГИС ЕГРН		
полное наименование должности			подпись		
			М.П.		
			инициалы, фамилия		

Выписка из Единого государственного реестра недвижимости об объекте недвижимости  
**Сведения о частях земельного участка**

<b>Земельный участок</b>	
<small>(вид объекта недвижимости)</small>	
Лист № <u>4.2</u> Раздела <u>4.2</u>	Всего листов раздела <u>4.2</u> : _____
Всего листов выписки: _____	
<b>03.03.2021 № 99/2021/378886228</b>	
Кадастровый номер: <b>50:02:0040410:119</b>	

Номер точки	Координаты, м			Описание закрепления на местности	Средняя квадратическая погрешность определения координат характерных точек границы части земельного участка, м
	X	Y	Z		
1	2	3	5		
16	521656.5	1277003.72	данные отсутствуют	данные отсутствуют	
16	521656.5	1277003.72	данные отсутствуют	данные отсутствуют	
16	521656.5	1277003.72	данные отсутствуют	данные отсутствуют	
16	521656.5	1277003.72	данные отсутствуют	данные отсутствуют	
24	521226.22	1276741.91	данные отсутствуют	данные отсутствуют	
24	521226.22	1276741.91	данные отсутствуют	данные отсутствуют	
24	521226.22	1276741.91	данные отсутствуют	данные отсутствуют	
24	521226.22	1276741.91	данные отсутствуют	данные отсутствуют	
25	521241.23	1276667.22	данные отсутствуют	данные отсутствуют	
25	521241.23	1276667.22	данные отсутствуют	данные отсутствуют	
25	521241.23	1276667.22	данные отсутствуют	данные отсутствуют	
25	521241.23	1276667.22	данные отсутствуют	данные отсутствуют	
40	522054.39	1276976.08	данные отсутствуют	данные отсутствуют	
40	522054.39	1276976.08	данные отсутствуют	данные отсутствуют	
40	522054.39	1276976.08	данные отсутствуют	данные отсутствуют	
40	522054.39	1276976.08	данные отсутствуют	данные отсутствуют	
41	522046.48	1276976.5	данные отсутствуют	данные отсутствуют	0.2

Государственный регистратор		
полное наименование должности	подпись	инициалы, фамилия
		М.П.



Выписка из Единого государственного реестра недвижимости об объекте недвижимости  
Сведения о частях земельного участка

<b>Земельный участок</b>	
<small>(вид объекта недвижимости)</small>	
Лист № <u>4.2</u> Раздела <u>4.2</u>	Всего листов раздела <u>4.2</u> : _____
Всего листов выписки: _____	
Кадастровый номер: <b>50:02:0040410:119</b>	

Номер точки	Координаты, м			Описание закрепления на местности	Средняя квадратическая погрешность определения координат характерных точек границы части земельного участка, м
	X	Y	Z		
1	2	3	4	5	
41	522046.48	1276976.5	данные отсутствуют	данные отсутствуют	данные отсутствуют
41	522046.48	1276976.5	данные отсутствуют	данные отсутствуют	данные отсутствуют
41	522046.48	1276976.5	данные отсутствуют	данные отсутствуют	данные отсутствуют
42	521980.52	1276979.95	данные отсутствуют	данные отсутствуют	0.2
42	521980.52	1276979.95	данные отсутствуют	данные отсутствуют	данные отсутствуют
42	521980.52	1276979.95	данные отсутствуют	данные отсутствуют	данные отсутствуют
42	521980.52	1276979.95	данные отсутствуют	данные отсутствуют	данные отсутствуют
43	521913.78	1276983.37	данные отсутствуют	данные отсутствуют	0.2
43	521913.78	1276983.37	данные отсутствуют	данные отсутствуют	данные отсутствуют
43	521913.78	1276983.37	данные отсутствуют	данные отсутствуют	данные отсутствуют
43	521913.78	1276983.37	данные отсутствуют	данные отсутствуют	данные отсутствуют
44	521843.68	1276986.88	данные отсутствуют	данные отсутствуют	0.2
44	521843.68	1276986.88	данные отсутствуют	данные отсутствуют	данные отсутствуют
44	521843.68	1276986.88	данные отсутствуют	данные отсутствуют	данные отсутствуют
44	521843.68	1276986.88	данные отсутствуют	данные отсутствуют	данные отсутствуют
45	521776.85	1276990.34	данные отсутствуют	данные отсутствуют	0.2
45	521776.85	1276990.34	данные отсутствуют	данные отсутствуют	данные отсутствуют

Государственный регистратор

полное наименование должности

подпись

инициалы, фамилия

М.П.

Выписка из Единого государственного реестра недвижимости об объекте недвижимости  
Сведения о частях земельного участка

<b>Земельный участок</b>	
<small>(вид объекта недвижимости)</small>	
Лист № <u>4.2</u> Раздела <u>4.2</u>	Всего листов раздела <u>4.2</u> : _____
Всего листов выписки: _____	
03.03.2021 № 99/2021/378886228	
Кадастровый номер: <b>50:02:0040410:119</b>	

Номер точки	Координаты, м			Описание закрепления на местности	Средняя квадратическая погрешность определения координат характерных точек границы части земельного участка, м
	X	Y	Z		
1	2	3	5		
45	521776.85	1276990.34		данные отсутствуют	данные отсутствуют
45	521776.85	1276990.34		данные отсутствуют	данные отсутствуют
46	521706.21	1276994.22		данные отсутствуют	0.2
46	521706.21	1276994.22		данные отсутствуют	данные отсутствуют
46	521706.21	1276994.22		данные отсутствуют	данные отсутствуют
46	521706.21	1276994.22		данные отсутствуют	данные отсутствуют
47	521638.63	1276998.78		данные отсутствуют	0.2
47	521638.63	1276998.78		данные отсутствуют	данные отсутствуют
47	521638.63	1276998.78		данные отсутствуют	данные отсутствуют
47	521638.63	1276998.78		данные отсутствуют	данные отсутствуют
48	521601.38	1277001.41		данные отсутствуют	данные отсутствуют
48	521601.38	1277001.41		данные отсутствуют	данные отсутствуют
48	521601.38	1277001.41		данные отсутствуют	данные отсутствуют
48	521601.38	1277001.41		данные отсутствуют	данные отсутствуют
49	521259.48	1276668.91		данные отсутствуют	данные отсутствуют
49	521259.48	1276668.91		данные отсутствуют	данные отсутствуют
49	521259.48	1276668.91		данные отсутствуют	данные отсутствуют

Государственный регистратор		ФГИС ЕГРН	
полное наименование должности		инициалы, фамилия	
		подпись	
		М.П.	

Выписка из Единого государственного реестра недвижимости об объекте недвижимости  
**Сведения о частях земельного участка**

<b>Земельный участок</b>	
Лист № <u>4.2</u> Раздела <u>4.2</u>	Всего листов выписки: _____
Всего листов раздела <u>4.2</u> : _____	Всего разделов: _____
<b>03.03.2021 № 99/2021/378886228</b>	
Кадастровый номер: <b>50:02:0040410:119</b>	

Номер точки	Координаты, м			Описание закрепления на местности	Средняя квадратическая погрешность определения координат характерных точек границы части земельного участка, м
	X	Y	Z		
1	2	3	4	5	
49	521259.48	1276668.91	данные отсутствуют	данные отсутствуют	
50	521232.84	1276742.86	данные отсутствуют	данные отсутствуют	
50	521232.84	1276742.86	данные отсутствуют	данные отсутствуют	
50	521232.84	1276742.86	данные отсутствуют	данные отсутствуют	
50	521232.84	1276742.86	данные отсутствуют	данные отсутствуют	
51	521253.33	1276686.05	данные отсутствуют	данные отсутствуют	0.2
51	521253.33	1276686.05	данные отсутствуют	данные отсутствуют	
51	521253.33	1276686.05	данные отсутствуют	данные отсутствуют	
51	521253.33	1276686.05	данные отсутствуют	данные отсутствуют	

Государственный регистратор	ПОДПИСЬ	ФИГИС ЕГРН
полное наименование должности	ПОДПИСЬ	инициалы, фамилия

М.П.

Выписка из Единого государственного реестра недвижимости об объекте недвижимости  
**Сведения о частях земельного участка**

Земельный участок					
(код области недвижимости)					
Лист №	Раздела <b>4.2</b>	Всего листов раздела <b>4.2</b> :	Всего разделов	Всего листов выписки: _____	
<b>03.03.2021 № 99/2021/378886228</b>					
Кадастровый номер:		<b>50:02:0040410:119</b>			
Сведения о характерных точках границы части (частей) земельного участка					
Учетный номер части: 1					
Система координат: МСК-05					
Зона №					
Номер точки	Координаты, м		Описание закрепления на местности	Средняя квадратическая погрешность определения координат характерных точек границы части земельного участка, м	
	X	Y			
1	2	3	4	5	
12	522035.96	1276977.46	данные отсутствуют	данные отсутствуют	
12	522035.96	1276977.46	данные отсутствуют	данные отсутствуют	
12	522035.96	1276977.46	данные отсутствуют	данные отсутствуют	
12	522035.96	1276977.46	данные отсутствуют	данные отсутствуют	
13	521930.77	1276984.45	данные отсутствуют	данные отсутствуют	
13	521930.77	1276984.45	данные отсутствуют	данные отсутствуют	
13	521930.77	1276984.45	данные отсутствуют	данные отсутствуют	
13	521930.77	1276984.45	данные отсутствуют	данные отсутствуют	
14	521822.53	1276992.2	данные отсутствуют	данные отсутствуют	
14	521822.53	1276992.2	данные отсутствуют	данные отсутствуют	
14	521822.53	1276992.2	данные отсутствуют	данные отсутствуют	
14	521822.53	1276992.2	данные отсутствуют	данные отсутствуют	
15	521719.97	1276998.96	данные отсутствуют	данные отсутствуют	
15	521719.97	1276998.96	данные отсутствуют	данные отсутствуют	
15	521719.97	1276998.96	данные отсутствуют	данные отсутствуют	
15	521719.97	1276998.96	данные отсутствуют	данные отсутствуют	
Государственный регистратор			ФГИС ЕГРН		
полное наименование должности			подпись		
			М.П.		
			инициалы, фамилия		

Выписка из Единого государственного реестра недвижимости об объекте недвижимости  
**Сведения о частях земельного участка**

<b>Земельный участок</b>		<small>(вид объекта недвижимости)</small>	
Лист № <u>4.2</u> Раздела <u>4.2</u>	Всего листов раздела <u>4.2</u> : _____	Всего разделов: _____	Всего листов выписки: _____
<b>03.03.2021 № 99/2021/378886228</b>		<b>50:02:0040410:119</b>	
Кадастровый номер:			

Номер точки	Координаты, м			Описание закрепления на местности	Средняя квадратическая погрешность определения координат характерных точек границы части земельного участка, м
	X	Y	Z		
1	2	3	4	5	
16	521656.5	1277003.72	данные отсутствуют	данные отсутствуют	данные отсутствуют
16	521656.5	1277003.72	данные отсутствуют	данные отсутствуют	данные отсутствуют
16	521656.5	1277003.72	данные отсутствуют	данные отсутствуют	данные отсутствуют
16	521656.5	1277003.72	данные отсутствуют	данные отсутствуют	данные отсутствуют
24	521226.22	1276741.91	данные отсутствуют	данные отсутствуют	данные отсутствуют
24	521226.22	1276741.91	данные отсутствуют	данные отсутствуют	данные отсутствуют
24	521226.22	1276741.91	данные отсутствуют	данные отсутствуют	данные отсутствуют
24	521226.22	1276741.91	данные отсутствуют	данные отсутствуют	данные отсутствуют
25	521241.23	1276667.22	данные отсутствуют	данные отсутствуют	данные отсутствуют
25	521241.23	1276667.22	данные отсутствуют	данные отсутствуют	данные отсутствуют
25	521241.23	1276667.22	данные отсутствуют	данные отсутствуют	данные отсутствуют
25	521241.23	1276667.22	данные отсутствуют	данные отсутствуют	данные отсутствуют
40	522054.39	1276976.08	данные отсутствуют	данные отсутствуют	данные отсутствуют
40	522054.39	1276976.08	данные отсутствуют	данные отсутствуют	данные отсутствуют
40	522054.39	1276976.08	данные отсутствуют	данные отсутствуют	данные отсутствуют
40	522054.39	1276976.08	данные отсутствуют	данные отсутствуют	данные отсутствуют
41	522046.48	1276976.5	данные отсутствуют	данные отсутствуют	0.2

Государственный регистратор	подпись	инициалы, фамилия
полное наименование должности	М.П.	

Выписка из Единого государственного реестра недвижимости об объекте недвижимости  
Сведения о частях земельного участка

<b>Земельный участок</b>	
<small>(вид объекта недвижимости)</small>	
Лист № <u>4.2</u> Раздела <u>4.2</u>	Всего листов раздела <u>4.2</u> : _____
Всего листов выписки: _____	
<b>03.03.2021 № 99/2021/378886228</b>	
Кадастровый номер: <b>50:02:0040410:119</b>	

Номер точки	Координаты, м			Описание закрепления на местности	Средняя квадратическая погрешность определения координат характерных точек границы части земельного участка, м
	X	Y	Z		
1	2	3	5		
41	522046.48	1276976.5		данные отсутствуют	данные отсутствуют
41	522046.48	1276976.5		данные отсутствуют	данные отсутствуют
41	522046.48	1276976.5		данные отсутствуют	данные отсутствуют
42	521980.52	1276979.95		данные отсутствуют	0.2
42	521980.52	1276979.95		данные отсутствуют	данные отсутствуют
42	521980.52	1276979.95		данные отсутствуют	данные отсутствуют
42	521980.52	1276979.95		данные отсутствуют	данные отсутствуют
43	521913.78	1276983.37		данные отсутствуют	0.2
43	521913.78	1276983.37		данные отсутствуют	данные отсутствуют
43	521913.78	1276983.37		данные отсутствуют	данные отсутствуют
43	521913.78	1276983.37		данные отсутствуют	данные отсутствуют
44	521843.68	1276986.88		данные отсутствуют	0.2
44	521843.68	1276986.88		данные отсутствуют	данные отсутствуют
44	521843.68	1276986.88		данные отсутствуют	данные отсутствуют
44	521843.68	1276986.88		данные отсутствуют	данные отсутствуют
45	521776.85	1276990.34		данные отсутствуют	0.2
45	521776.85	1276990.34		данные отсутствуют	данные отсутствуют
Государственный регистратор				данные отсутствуют	
полное наименование должности				подпись	
				инициалы, фамилия	

М.П.

Выписка из Единого государственного реестра недвижимости об объекте недвижимости  
Сведения о частях земельного участка

<b>Земельный участок</b>		(вид объекта недвижимости)	
Лист № <u>4.2</u> Раздела <u>4.2</u>	Всего листов раздела <u>4.2</u> :	Всего разделов: _____	Всего листов выписки: _____
<b>03.03.2021 № 99/2021/378886228</b>		<b>50:02:0040410:119</b>	
Кадастровый номер:			

Номер точки	Координаты, м			Описание закрепления на местности	Средняя квадратическая погрешность определения координат характерных точек границы части земельного участка, м
	X	Y	Z		
1	2	3	4	5	
45	521776.85	1276990.34	данные отсутствуют	данные отсутствуют	данные отсутствуют
45	521776.85	1276990.34	данные отсутствуют	данные отсутствуют	данные отсутствуют
46	521706.21	1276994.22	данные отсутствуют	данные отсутствуют	0.2
46	521706.21	1276994.22	данные отсутствуют	данные отсутствуют	данные отсутствуют
46	521706.21	1276994.22	данные отсутствуют	данные отсутствуют	данные отсутствуют
46	521706.21	1276994.22	данные отсутствуют	данные отсутствуют	данные отсутствуют
47	521638.63	1276998.78	данные отсутствуют	данные отсутствуют	0.2
47	521638.63	1276998.78	данные отсутствуют	данные отсутствуют	данные отсутствуют
47	521638.63	1276998.78	данные отсутствуют	данные отсутствуют	данные отсутствуют
47	521638.63	1276998.78	данные отсутствуют	данные отсутствуют	данные отсутствуют
48	521601.38	1277001.41	данные отсутствуют	данные отсутствуют	данные отсутствуют
48	521601.38	1277001.41	данные отсутствуют	данные отсутствуют	данные отсутствуют
48	521601.38	1277001.41	данные отсутствуют	данные отсутствуют	данные отсутствуют
48	521601.38	1277001.41	данные отсутствуют	данные отсутствуют	данные отсутствуют
49	521259.48	1276668.91	данные отсутствуют	данные отсутствуют	данные отсутствуют
49	521259.48	1276668.91	данные отсутствуют	данные отсутствуют	данные отсутствуют
49	521259.48	1276668.91	данные отсутствуют	данные отсутствуют	данные отсутствуют

Государственный регистратор	подпись	инициалы, фамилия
полное наименование должности	М.П.	

Выписка из Единого государственного реестра недвижимости об объекте недвижимости  
**Сведения о частях земельного участка**

<b>Земельный участок</b>		<small>(вид объекта недвижимости)</small>	
Лист № <b>4.2</b>	Раздела <b>4.2</b>	Всего листов раздела <b>4.2</b> : _____	Всего листов выписки: _____
<b>03.03.2021 № 99/2021/378886228</b>		<b>50:02:0040410:119</b>	
Кадастровый номер:			

Номер точки	Координаты, м			Описание закрепления на местности	Средняя квадратическая погрешность определения координат характерных точек границы части земельного участка, м
	X	Y	Z		
1	2	3	4	5	
49	521259.48	1276668.91	данные отсутствуют	данные отсутствуют	данные отсутствуют
50	521232.84	1276742.86	данные отсутствуют	данные отсутствуют	данные отсутствуют
50	521232.84	1276742.86	данные отсутствуют	данные отсутствуют	данные отсутствуют
50	521232.84	1276742.86	данные отсутствуют	данные отсутствуют	данные отсутствуют
50	521232.84	1276742.86	данные отсутствуют	данные отсутствуют	данные отсутствуют
51	521253.33	1276686.05	данные отсутствуют	данные отсутствуют	0.2
51	521253.33	1276686.05	данные отсутствуют	данные отсутствуют	данные отсутствуют
51	521253.33	1276686.05	данные отсутствуют	данные отсутствуют	данные отсутствуют
51	521253.33	1276686.05	данные отсутствуют	данные отсутствуют	данные отсутствуют

Государственный регистратор	подпись	ФГИС ЕГРН
полное наименование должности	подпись	инициалы, фамилия

М.П.





**МИНИСТЕРСТВО ЭКОНОМИЧЕСКОГО  
РАЗВИТИЯ РОССИЙСКОЙ ФЕДЕРАЦИИ**

**ФЕДЕРАЛЬНАЯ СЛУЖБА ГОСУДАРСТВЕННОЙ  
РЕГИСТРАЦИИ, КАДАСТРА И КАРТОГРАФИИ**

**ФЕДЕРАЛЬНОЕ ГОСУДАРСТВЕННОЕ  
БЮДЖЕТНОЕ УЧРЕЖДЕНИЕ  
«ФЕДЕРАЛЬНАЯ КАДАСТРОВАЯ ПАЛАТА  
ФЕДЕРАЛЬНОЙ СЛУЖБЫ ГОСУДАРСТВЕННОЙ  
РЕГИСТРАЦИИ, КАДАСТРА И КАРТОГРАФИИ»**

**ФИЛИАЛ ФЕДЕРАЛЬНОГО  
ГОСУДАРСТВЕННОГО БЮДЖЕТНОГО  
УЧРЕЖДЕНИЯ**

**«Федеральная кадастровая палата  
Федеральной службы государственной  
регистрации, кадастра и картографии»  
по Московской области**

143026, Московская область, Одинцовский район,  
р.п. Нововиновское, ул.Агрохимиков, д.6  
тел./факс (495) 598-19-89  
ОКПО 33971693, ОГРН 1027700485757  
КПП 503243001, ИНН 7705401340  
E-mail: filial@50.kadastr.ru

24.11.2020г. № 22-10/388  
01/11-2348 24.11.2020

Председателю Комитета по  
управлению имуществом  
В.Я. Козловскому

Уважаемый Василий Яковлевич!

Отдел подготовки сведений №7 филиала ФГБУ «ФКП Росреестра» по Московской области (далее - Филиал) рассмотрел Ваше обращение от 24.11.2020 года и сообщает следующее: на земельном участке с кадастровым номером 50:02:0040410:119, расположенном по адресу: Московская область, Лотошинский район, Ушаковский с/о имеется часть земельного участка, а именно: 50:02:0040410:119/1 - обременения.

Вид обременения - Ограничения прав на земельный участок, предусмотренные статьями 56, 56.1 Земельного кодекса Российской Федерации.

Содержание ограничения - Ограничение использования объектов недвижимости в границах зоны предусмотрено Постановлением Правительства РФ от 24 февраля 2009 г. № 160 "О порядке установления охранных зон объектов электросетевого хозяйства и особых условий использования земельных участков, расположенных в границах таких зон" п.10, 11.

Дата прекращения не установлена.

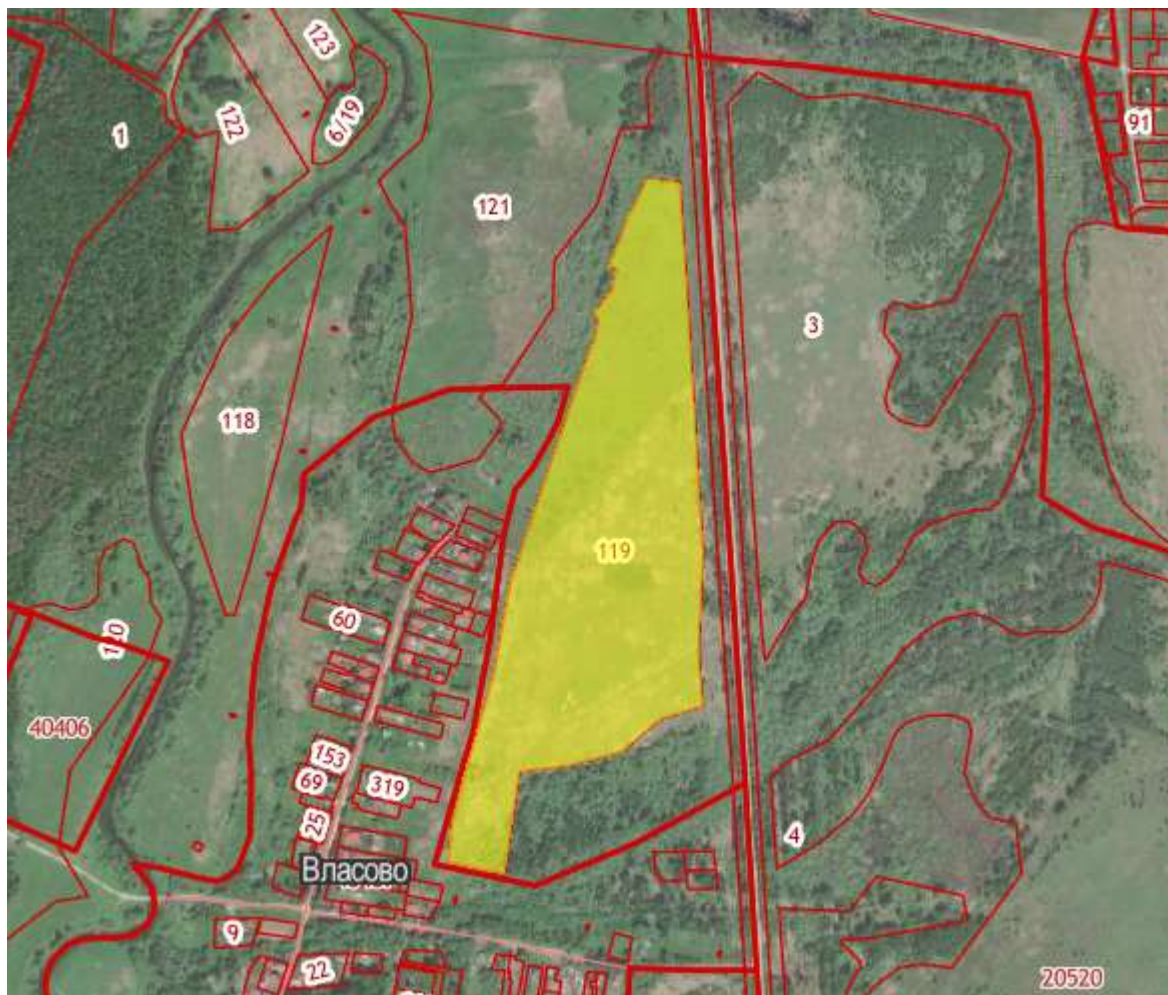
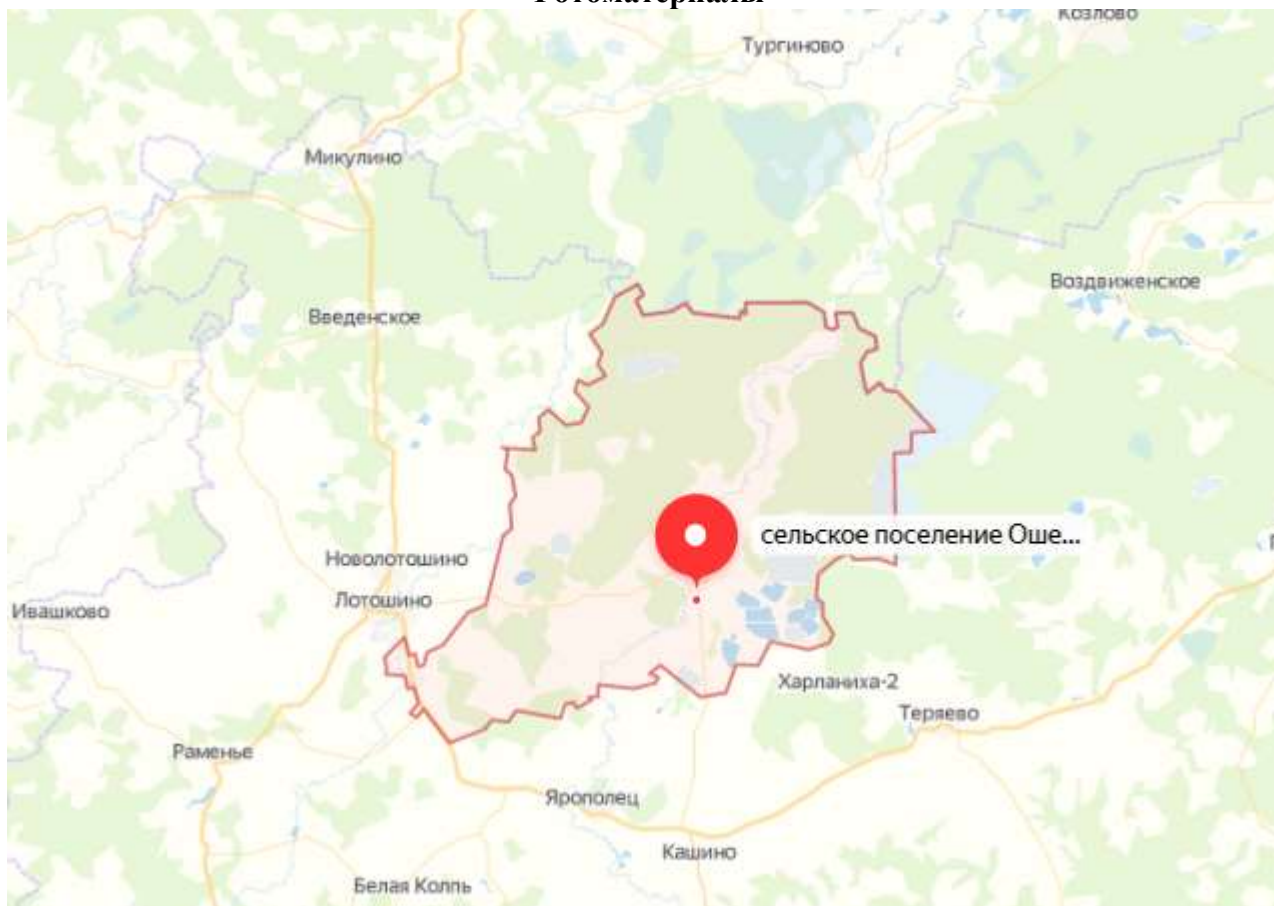
Начальник ОПС №7



Г.А. Федоринова

Г.А.Федоринова  
8(496) 28 7-08-22

Фотоматериалы







МСЭД

**КОМИТЕТ ПО АРХИТЕКТУРЕ И ГРАДОСТРОИТЕЛЬСТВУ  
МОСКОВСКОЙ ОБЛАСТИ  
(МОСОБЛАРХИТЕКТУРА)**

ул. Кулакова, д. 20  
г. Москва, 123592

тел (498) 602 84 65  
факс (498) 602 84 71  
e-mail: mosoblarh@mosreg.ru

19.03.2021

27Исх-8037/46

Председателю Комитета  
по управлению имуществом Администрации  
городского округа Лотошино  
Московской области

В.Я. Козловскому

Уважаемый Василий Яковлевич!

Комитет по архитектуре и градостроительству в пределах предоставленных полномочий рассмотрел Ваше обращение от 12.03.2021 года № 01/11-861 и направляет запрашиваемую информацию.

Приложение: на 13 л. в 1 экз.

Заместитель начальника территориального отдела  
городских округов Лотошино, Шаховская

В.Э. Пилецкий

А.Н. Захарова  
4962870632

## Заключение Комитета по архитектуре и градостроительству Московской области

**Заявленная цель:** проведение аукциона по продаже или аукциона на право заключения договора аренды земельного участка

- кадастровый номер земельного участка: 50:02:0040410:119

- площадь земельного участка: 153616 кв.м

- категория земель: земли сельскохозяйственного назначения

- вид разрешенного использования: животноводство

- адрес (место расположения): Московская область, Лотошинский район, Ушаковский с/о

Таблица 1

№ п/п	Ограничения в соответствии с п.1, 2, 3, 4, 7, 13,14 ч. 5, ч. 8 ст.27 Земельного Кодекса Российской Федерации	Сведения	Источник информации
1.	Территории общего пользования:		
1.1.	границы территорий общего пользования и (или) границы территорий, занятых линейными объектами и (или) предназначенных для размещения линейных объектов, утвержденные документацией по планировке территории	Сведения об утвержденной документации по планировке территории отсутствуют	ИСОГД Московской области
1.2.	границы земельного участка с ВРИ «Земельные участки (территории) общего пользования»	Не расположен	Публичная кадастровая карта Росреестра
1.3.	береговая полоса водного объекта общего пользования, расположенная на земельном участке /образуемом земельном участке водного объекта общего пользования/части водного объекта общего пользования (сведения подлежат уточнению)	Не расположен	Генеральный план сельского поселения Ошейкинского Лотошинского муниципального района Московской области, утвержденный решением Совета депутатов Лотошинского муниципального района Московской области от 26.10.2017 №383/41
2.	Особо охраняемые природные территории	Не расположен	Постановление Правительства Московской области от 11.02.2009 № 106/5 «Об утверждении Схемы

			развития и размещения особо охраняемых природных территорий в Московской области»
3.	Особо ценные объекты культурного наследия народов Российской Федерации, объекты, включенные в Список всемирного наследия, историко-культурные заповедники, объекты археологического наследия, музеи-заповедники	Не расположены	ИСОГД Московской области
4.	Строительство, реконструкция и (или) эксплуатация (размещение) объектов всех видов транспорта федерального и регионального значения	Не расположен	Постановление Правительства МО от 25.03.2016 № 230/8 «Об утверждении Схемы территориального планирования транспортного обслуживания Московской области» (ред. от 30.12.2020)
4.1	Строительство, реконструкция и (или) эксплуатация (размещение) объектов транспорта местного значения	Не расположен	Генеральный план сельского поселения Ошейкинское Лотошинского муниципального района Московской области, утвержденный решением Совета депутатов Лотошинского муниципального района Московской области от 26.10.2017 №383/41
5.	Зона с особыми условиями использования территории в соответствии с Решением Исполкома Моссовета и Мособлсполкома от 17.04.1980 №500-1143 (сведения подлежат уточнению)	Не расположен	-
5.1.	Зона с особыми условиями использования территории в соответствии с СП 2.1.4.2625-10 (сведения подлежат уточнению)	Не расположен	-
5.2.	Зона с особыми условиями использования территории в соответствии СанПиН 2.1.4.1110-02 и иными нормативными	Не расположен	Генеральный план сельского поселения Ошейкинское Лотошинского муниципального

	правовыми актами в сфере санитарного законодательства (сведения подлежат уточнению)	района Московской области, утвержденный решением Совета депутатов Лотошинского муниципального района Московской области от 26.10.2017 №383/41
6.	Земли Гослесфонда лесничества (сведения подлежат уточнению)	ИСОГД Московской области, «Лесной кодексе Российской Федерации» от 04.12.2006, № 200-ФЗ
7	Границы земель, зарезервированные для государственных или муниципальных нужд	ИСОГД Московской области

Таблица 2

№ пп	Документы территориального планирования и градостроительного зонирования. Градостроительные ограничения.	Сведения	Источник информации	Правовой акт, регламентирующий режим использования, сведения ППТ, ПМТ.
1	Зоны с особыми условиями использования территории: - водоохранная (рыбоохранная) зона (сведения подлежат уточнению)	Не расположен	Генеральный план сельского поселения Ошейкинского Лотошинского муниципального района Московской области, утвержденный решением Совета депутатов Лотошинского муниципального района Московской области от 26.10.2017 №383/41	-
	- прибрежная защитная полоса (сведения подлежат уточнению)	Не расположен	Генеральный план сельского поселения Ошейкинского Лотошинского муниципального района	-



			Московской области, утвержденный решением Совета депутатов Лотошинского муниципального района Московской области от 26.10.2017 №383/41	
- округ санитарной (горно-санитарной) охраны лечебно-оздоровительных местностей, курортов и природных лечебных ресурсов	Не расположен		Генеральный план сельского поселения Ошейкинское Лотошинского муниципального района Московской области, утвержденный решением Совета депутатов Лотошинского муниципального района Московской области от 26.10.2017 №383/41	-
- зоны санитарной охраны источников питьевого и хозяйственно-бытового водоснабжения	Не расположен		Генеральный план сельского поселения Ошейкинское Лотошинского муниципального района Московской области, утвержденный решением Совета депутатов Лотошинского муниципального района Московской области от 26.10.2017 №383/41	-
- зоны затопления и подтопления	Не расположен		Генеральный план сельского поселения Ошейкинское Лотошинского муниципального района Московской области от 26.10.2017 №383/41	-

				Московской области, утвержденный решением Совета депутатов Лотошинского муниципального района Московской области от 26.10.2017 №383/41	
- защитная зона объекта культурного наследия	Не расположен			ИСОГД Московской области	-
- зоны охраны объектов культурного наследия	Не расположен			ИСОГД Московской области.	-
- охранная зона особо охраняемой природной территории (государственного природного заповедника, национального парка, природного парка, памятника природы)	Не расположен			ИСОГД Московской области	-
- приаэродромная территория	Не расположен			ИСОГД Московской области	-
- санитарно-защитная зона	Не расположен			Генеральный план сельского поселения Ошейкинское Лотошинского муниципального района Московской области, утвержденный решением Совета депутатов Лотошинского муниципального района Московской области от 26.10.2017 №383/41	-
- охранный зона объектов электроэнергетики (объектов электросетевого хозяйства и объектов по производству электрической энергии)	Частично расположен в охранный зоне ЛЭП 10 кВ с отпайками: ПС №324 - АПС 2172 д. Телешово, ЗТП 2022 д. Бородино,			Публичная кадастровая карта Росреестра	В соответствии с требованиями Постановления Правительства Российской Федерации от 24.02.2009 №160 «О порядке установления охранных зон объектов



7

		ПС №350 д. Шишково, АПС 2264 д. Узорово (филдер 6)	электросетевого хозяйства и особых условий использования земельных участков, расположенных в границах таких зон»
- охранная зона трубопроводов (газопроводов, нефтепроводов и нефтепродуктопроводов, аммиакопроводов)	Не расположен	Генеральный план сельского поселения Ошейкинского Лотошинского муниципального района Московской области, утвержденный решением Совета депутатов Лотошинского муниципального района Московской области от 26.10.2017 №383/41	-
- зона минимальных расстояний до магистральных или промышленных трубопроводов (газопроводов, нефтепроводов и нефтепродуктопроводов, аммиакопроводов)	Не расположен	Генеральный план сельского поселения Ошейкинского Лотошинского муниципального района Московской области, утвержденный решением Совета депутатов Лотошинского муниципального района Московской области от 26.10.2017 №383/41	-
- охранная зона линий и сооружений связи	Не расположен	Генеральный план сельского поселения Ошейкинского Лотошинского муниципального района Московской области, утвержденный решением Совета депутатов	-

			Лотошинского муниципального района Московской области от 26.10.2017 №383/41	
- охранная зона железных дорог	Не расположен		Генеральный план сельского поселения Ошейкинское Лотошинского муниципального района Московской области, утвержденный решением Совета депутатов Лотошинского муниципального района Московской области от 26.10.2017 №383/41	-
- охранная зона тепловых сетей	Не расположен		Генеральный план сельского поселения Ошейкинское Лотошинского муниципального района Московской области, утвержденный решением Совета депутатов Лотошинского муниципального района Московской области от 26.10.2017 №383/41	
- придорожные полосы автомобильных дорог	Частично расположен в придорожной полосе обычной автомобильной дороги «Суворово-Ошейкино-Максимово», частично в придорожной полосе обычной		ИСОГД Московской области	В соответствии с требованиями Федерального закона от 08.11.2007 № 257-ФЗ «Об автомобильных дорогах и о дорожной деятельности в Российской Федерации и о внесении изменений в отдельные законодательные акты Российской Федерации»

9

	автомобильной дороги д. Власово Не расположен		Генеральный план сельского поселения Ошейкинское Лотошинского муниципального района Московской области, утвержденный решением Совета депутатов Лотошинского муниципального района Московской области от 26.10.2017 №383/41	-
	- зона охраняемого объекта			
	- иные зоны с особыми условиями использования территорий	Не расположен	Генеральный план сельского поселения Ошейкинское Лотошинского муниципального района Московской области, утвержденный решением Совета депутатов Лотошинского муниципального района Московской области от 26.10.2017 №383/41	-
2	Планируемая зона с особыми условиями использования территории в соответствии САНПИН 2.1.4.1110-02 и иными нормативными правовыми актами в сфере санитарного законодательства	Не расположен	Генеральный план сельского поселения Ошейкинское Лотошинского муниципального района Московской области от 26.10.2017 №383/41	-

			Московской области от 26.10.2017 №383/41	
3.	Мелиорируемые земли	Не расположен	ИСОГД Московской области.	-
3.1	Особо ценные сельскохозяйственные угодья.	Не относятся	Распоряжение Министерства сельского хозяйства и продовольствия Московской области от 10.10.2019 № 20РВ-349 «Об утверждении Перечня особо ценных продуктивных сельскохозяйственных угодий, расположенных на территории Московской области, использование которых для других целей не допускается»	-
4.	Генеральный план: - функциональная зона (зоны), территория(ии) - расположение в границах населенного пункта	СХ-1 зона сельскохозяйственных угодий Вне границ	Генеральный план сельского поселения Ошейкинское Лотошинского муниципального района Московской области, утвержденный решением Совета депутатов Лотошинского муниципального района Московской области от 26.10.2017 №383/41	-
5.	Правила землепользования и застройки: - территориальная(ые) зона (зоны) - территории	СХ-3 зона сельскохозяйственного производства	Правила землепользования и застройки территории (части территории)	Градостроительный регламент территориальной зоны в приложении. Предельное количество этажей - 3

			городского округа Лотошино Московской области, утвержденные постановлением Главы городского округа Лотошино Московской области от 20.02.2021 №145	
6.	Утвержденные ППТ, ПМТ	Сведения отсутствуют	ИСОГД Московской области	-
7.	Разрешение на строительство	Сведения отсутствуют	ИСОГД Московской области	-
8.	Разрешение на ввод объекта в эксплуатацию	Сведения отсутствуют	ИСОГД Московской области	-

Заключение подготовлено на основании сведений, содержащихся в государственных информационных системах на дату подготовки заключения.

Заместитель начальника территориального отдела  
городских округов Лотошино, Шаховская



В.Э. Пилецкий

А.Н. Захарова  
4962870632



Приложение к заключению Мособлархитектуры  
 Правил землепользования и застройки территории (части территории)  
 городского округа Лотошино Московской области,  
 утвержденные постановлением Главы  
 городского округа Лотошино Московской области от 20.02.2021 №145

### СХ-3 – ЗОНА СЕЛЬСКОХОЗЯЙСТВЕННОГО ПРОИЗВОДСТВА

Зона сельскохозяйственного производства СХ-3 установлена для ведения сельскохозяйственного производства, обеспечения деятельности фермерских хозяйств, создания защитных лесных насаждений, научно-исследовательских, учебных и иных связанных с сельскохозяйственным производством целей, а также для целей авиакультуры (рыбоводства), в том числе, для размещения объектов капитального строительства, необходимых для сельскохозяйственного производства.

Применительно к земельным участкам, включенным в перечень особо ценных сельскохозяйственных угодий, расположенных на территории Московской области, использование которых для других целей не допускается (распоряжение Министерства сельского хозяйства и продовольствия Московской области от 10.10.2019 № 20РВ-349 «Об утверждении Перечня особо ценных продуктивных сельскохозяйственных угодий, расположенных на территории Московской области, использование которых для других целей не допускается»), в соответствии с частью 6 статьи 36 Градостроительного кодекса Российской Федерации, градостроительный регламент не устанавливается.

#### Основные виды разрешенного использования

№ п/п	Наименование ВРИ	Код (числовое обозначение ВРИ)	Предельные размеры земельных участков (кв. м)		Максимальный процент застройки	Минимальные отступы от границ земельного участка (м)
			min	max		
1.	Растениеводство	1.1	20 000	Не подлежит установлению	0%	Не подлежит установлению
2.	Выращивание зерновых и иных сельскохозяйственных культур	1.2	20 000	Не подлежит установлению	0%	Не подлежит установлению
3.	Овощеводство	1.3	20 000	Не подлежит установлению	30%	3
4.	Выращивание тонизирующих, лекарственных, цветочных культур	1.4	20 000	Не подлежит установлению	30%	3
5.	Садоводство	1.5	20 000	Не подлежит установлению	0%	Не подлежит установлению
6.	Выращивание льна и конопли	1.6	20 000	Не подлежит установлению	0%	Не подлежит установлению
7.	Животноводство	1.7	20 000	Не подлежит установлению	30%	3

Приложение к заключению Моссобархитектуры  
 Правил землепользования и застройки территории (части территории)  
 городского округа Лотошино Московской области,  
 утвержденные постановлением Главы  
 городского округа Лотошино Московской области от 20.02.2021 №145

№ п/п	Наименование ВРИ	Код (числовое обозначение ВРИ)	Предельные размеры земельных участков (кв. м)		Максимальный процент застройки	Минимальные отступы от границ земельного участка (м)
			min	max		
8.	Скотоводство	1.8	20 000	Не подлежит установлению	30%	3
9.	Звероводство	1.9	20 000	Не подлежит установлению	30%	3
10.	Птицеводство	1.10	20 000	Не подлежит установлению	30%	3
11.	Свиноводство	1.11	20 000	Не подлежит установлению	30%	3
12.	Пчеловодство	1.12	20 000	Не подлежит установлению	30%	3
13.	Рыбоводство	1.13	20 000	Не подлежит установлению	30%	3
14.	Научное обеспечение сельского хозяйства	1.14	20 000	Не подлежит установлению	30%	3
15.	Хранение и переработка сельскохозяйственной продукции	1.15	20 000	Не подлежит установлению	30%	3
16.	Ведение личного подсобного хозяйства на полевых участках	1.16	500	Не подлежит установлению	0%	Не подлежит установлению
17.	Питомники	1.17	20 000	Не подлежит установлению	30%	3
18.	Обеспечение сельскохозяйственного производства	1.18	20 000	Не подлежит установлению	30%	3
19.	Автомобильный транспорт	7.2	Не распространяется			
20.	Водные объекты	11.0	Не подлежит установлению			
21.	Земельные участки (территории) общего пользования	12.0	Не распространяется			

Приложение к заключению Моссобархитектуры  
 Правила землепользования и застройки территории (части территории)  
 городского округа Лотошино Московской области,  
 утвержденные постановлением Главы  
 городского округа Лотошино Московской области от 20.02.2021 №145

№ п/п	Наименование ВРИ	Код (числовое обозначение ВРИ)	Предельные размеры земельных участков (кв. м)		Максимальный процент застройки	Минимальные отступы от границ земельного участка (м)
			min	max		
22.	Земельные участки общего назначения	13.0	Не распространяется		Не распространяется	

Вспомогательные виды разрешенного использования

1. Коммунальное обслуживание – 3.1
2. Обеспечение внутреннего правопорядка – 8.3.

Условно разрешенные виды использования

№ п/п	Наименование ВРИ	Код (числовое обозначение ВРИ)	Предельные размеры земельных участков (кв. м)		Максимальный процент застройки	Минимальные отступы от границ земельного участка (м)
			min	max		
1.	Охота и рыбалка	5.3	1 000	1 000 000	40%	3
2.	Пищевая промышленность	6.4	5 000	Не подлежит установлению	50%	3
3.	Связь	6.8	Не подлежат установлению			
4.	Железнодорожный транспорт	7.1	Не распространяется			3
5.	Автомобильный транспорт	7.2	Не распространяется			3
6.	Водный транспорт	7.3	Не распространяется			3
7.	Воздушный транспорт	7.4	Не распространяется			3





МСЭД

## АДМИНИСТРАЦИЯ городского округа Лотошино Московской области

143800, Московская область,  
Лотошинский район,  
п. Лотошино, ул. Центральная, д. 18

тел. 8 (49628) 7-15-15  
факс. 8 (49628) 7-00-10  
E-mail: loto@mosreg.ru

« \_\_\_\_\_ » \_\_\_\_\_ 2021

№ \_\_\_\_\_

09.03.2021

1/14-431

Директору государственного  
казенного учреждения  
«Региональный центр торгов»  
Неплюевой И.А.

Уважаемая Ирина Александровна!

Администрация городского округа Лотошино Московской области сообщает, что на земельном участке с кадастровым номером 50:02:0040410:119, площадью 153616,0 кв.м, с видом разрешенного использования: животноводство, для ведения гражданами животноводства, расположенном по адресу: Московская область, Лотошинский район, Ушаковский с/о, отсутствуют здания, строения, сооружения, объекты незавершенного строительства, принадлежащие гражданам или юридическим лицам.

Самовольные постройки, в том числе здания, сооружения или другие строения на земельном участке не расположены.

Земельный участок не является земельным участком общего пользования, не расположен в границах земель общего пользования, территории общего пользования, которыми беспрепятственно пользуется неограниченный круг лиц (в том числе площади, улицы, проезды, набережные, береговые полосы водных объектов общего пользования, скверы, бульвары).

В отношении земельного участка не заключен договор на размещение нестационарного торгового объекта (НТО), не выданы и не планируются к выдаче разрешения на размещение НТО в границах земельного участка.

Заместитель главы администрации  
городского округа Лотошино

исп. Р.И.Халтурина  
849628702-06



В.А. Попов

Комитет по управлению имуществом  
Администрации городского округа Лотошино

(наименование органа местного самоуправления или уполномоченного им органа, осуществляющего муниципальный контроль)

**МУНИЦИПАЛЬНЫЙ КОНТРОЛЬ  
ФОТОТАБЛИЦА**

приложение к акту

От «02» марта 2021 г. №32

Московская область, Лотошинский район, Ушаковский с/о.  
(адрес земельного участка)

**ФОТО № 1**

Земельный участок с кадастровым номером 50:02:0040410:119. Местоположение земельного участка: Московская область, Лотошинский район, Ушаковский с/о.

Дата съемки: 02.03.2021



**ФОТО № 2**

Земельный участок с кадастровым номером 50:02:0040410:119. Местоположение земельного участка: Московская область, Лотошинский район, Ушаковский с/о.

Дата съемки: 02.03.2021





**МИНИСТЕРСТВО ЭНЕРГЕТИКИ МОСКОВСКОЙ ОБЛАСТИ**  
**ГОСУДАРСТВЕННОЕ КАЗЕННОЕ УЧРЕЖДЕНИЕ МОСКОВСКОЙ ОБЛАСТИ**  
**«АГЕНТСТВО РАЗВИТИЯ КОММУНАЛЬНОЙ ИНФРАСТРУКТУРЫ»**  
**(ГКУ МО «АРКИ»)**

бульвар Строителей, дом 4, корп. 1, г.о. Красногорск, Московская область, 143402  
**e-mail:** arki@mosreg.ru **тел.:** 8 (498) 602-28-28  
**ОКПО** 92719928 **ОГРН** 1115034003083 **ИНН/КПП** 5034043019/502401001

15.01.2021

Исх-17/2021

Председателю Комитета по управлению  
 имуществом администрации  
 Лотошинского муниципального района  
 Московской области

В.Я. Козловскому

Уважаемый Василий Яковлевич!

Рассмотрев заявление о предоставлении технических условий подключения (технологического присоединения) объекта капитального строительства к сетям инженерно-технического обеспечения (теплоснабжения, водоснабжения, водоотведения) в целях подготовки и организации аукциона по продаже земельного участка, находящегося в государственной или муниципальной собственности, аукциона на право заключения договора аренды земельного участка, находящегося в государственной или муниципальной собственности (далее – технические условия), государственное казенное учреждение Московской области «Агентство развития коммунальной инфраструктуры» направляет прилагаемые сведения о технических условиях.

Обращаем Ваше внимание, что для получения технических условий и сведений о технических условиях рекомендуем оформить соответствующее заявление посредством Портала государственных и муниципальных услуг (функций) Московской области по адресу в Интернете: [uslugi.mosreg.ru](http://uslugi.mosreg.ru).

Номер запроса	01/11-94
Дата запроса	14.01.2021
Кадастровый номер земельного участка	50:02:0040410:119

Приложение: на 7 л. в 1 экз.

Директор

Д.А. Конев  
 8 (498) 602 28 28 (доб. 56 685)



В.Е. Каретников



СВЕДЕНИЯ

о технических условиях подключения (технологического присоединения) к сетям инженерно-технического обеспечения (теплоснабжение, водоснабжение, водоотведение) земельного участка с кадастровым номером 50:02:0040410:119.

№ п/п	Сведения о технических условиях	Теплоснабжение (ТС)	Водоснабжение (ХВС)	Водоотведение (ВО)
1	Номер технических условий	45т	50/20в	50/20к
2	Наименование РСО	МП «Лотошинское жилищно-коммунальное хозяйство»	МП «Лотошинское жилищно-коммунальное хозяйство»	МП «Лотошинское жилищно-коммунальное хозяйство»
3	Дата выдачи технических условий	25.08.2020	24.08.2020	24.08.2020
4	Предельная свободная мощность существующих сетей	Отсутствие технической возможности	Отсутствие технической возможности	Отсутствие технической возможности
5	Максимальная нагрузка в возможных точках подключения	Отсутствие технической возможности	Отсутствие технической возможности	Отсутствие технической возможности
6	Срок действия технических условий	3 года	3 года	3 года
7	Срок подключения объекта капитального строительства	-	-	-
8	Информация о плате за подключение (технологическое присоединение)	-	-	-

21.01.2021 № 9-9/СЗ

На исх. № 01/11-61 от 14.01.2021

На исх. № 01/11-64 от 14.01.2021

На исх. № 01/11-69 от 14.01.2021

На исх. № 01/11-95 от 14.01.2021

На исх. № 01/11-96 от 14.01.2021

Председателю Комитета по управлению  
имуществом администрации городского  
округа Лотошино Московской области  
Козловскому В.Я.

Уважаемый Василий Яковлевич!

На Ваше обращение, поступившее в филиал АО «Мособлгаз» «Северо-Запад» 15.01.2021 вх. № 175-ВХ/СЗ, по вопросу предоставления сведений о возможности подключения к газораспределительным сетям объектов капитального строительства, предполагаемых к размещению в городском округе Лотошино Московской области, направляем Вам сведения о технических условиях (приложение к настоящему письму).

Приложение: на 5 л.

С уважением,

директор



Ю.А. Чулкин

Степняков Виктор Васильевич  
+ 7 (498) 569-03-04, доб. 08864

Сведения о технических условиях на газоснабжение земельного участка с кадастровым № 50:02:0040410:119, расположенного по адресу: Московская область, Лотошинский район, Ушаковский с/о; площадь 153 616 кв.м; категория земель – «Земли сельскохозяйственного назначения».

**1. Предельная свободная мощность существующих сетей.**

Ориентировочным источником газоснабжения указанного земельного участка может являться распределительный газопровод высокого давления Р-1,2 МПа D-219 мм сталь от ГРС «Лотошино» ориентировочная протяженность 600 м по прямой. Резерв мощности на данный объект с ГРС «Лотошино» составит 50 м<sup>3</sup>/час.

**2. Максимальная нагрузка:** Резерв мощности свыше 5 м<sup>3</sup>/час необходимо обосновать расчетом расхода газа.

**3. Сроки подключения объекта капитального строительства к сетям инженерно-технического обеспечения:** 2 года с даты заключения Договора о подключении.

**4. Информация о плате за подключение (технологическое присоединение) на дату опубликования извещения о проведении аукциона.**

Определяется в соответствии с Распоряжениями Комитета по ценам и тарифам Московской области от 12.11.2020 № 185-Р и на дату расчета составляет 4 544 230,00 руб. (Четыре миллиона пятьсот сорок четыре тысячи двести тридцать рублей 00 коп.), в том числе НДС 20% в сумме 757 371,67 руб. (Семьсот пятьдесят семь тысяч триста семьдесят один рубль 67 копеек).

**5. Срок действия данных сведений.**

В течение 6 месяцев, а в случае внесения изменений в вышеуказанные нормативные акты – до внесения данных изменений.

Данные сведения о технических условиях подключения не являются основанием для заключения Договора о подключении и разработки проекта газификации.

14.01.2021 г. № ЛРЭС/08/44  
На 01/11-91 от 14.01.2021 г.  
01/11-92

Начальнику отдела  
земельных отношений  
комитета по управлению  
имуществом Администрации  
городского округа Лотошино  
Московской области

Т.А. Ермаковой

Уважаемая Татьяна Александровна!

В ответ на Ваши письма №№01/11-91, 92 от 14.01.2021 г. предоставляем сведения о технических условиях подключения (технологического присоединения) объектов по сетям электроснабжения согласно списка:

– Земельный участок с кадастровым номером 50:02:0040410:119, расположенного по адресу: с/о Ушаковский, Лотошинский район, Московская область;

– Земельный участок с кадастровым номером 50:02:0010523:9, расположенного по адресу: д. Ивановское, городской округ Лотошино, Московская область, Российская Федерация.

Начальник Лотошинского РЭС



А.П. Арнаутов

Исп.: Арнаутова Т.В.  
Тел.: 8(49628) 704-46 





**Предложения по сведениям о технических условиях на электроснабжение земельного участка с кад. номером 50:02:0040410:119, площадью 153616,0 кв.м. расположенного по адресу: Ушаковский с/о, Лотошинский район, Московская область.**

**1. Предельная свободная мощность существующих сетей.**

Вблизи указанного участка расположены ПС 409 Лотошино 110/35/10 кВ расположена в Московской области, Лотошинского района, п. Лотошино, ул. Кирова с резервом мощности 14,87 МВ·А (по данным Схемы и программы перспективного развития электроэнергетики Московской области на период 2016-2020 годов, утвержденной постановлением Губернатора Московской области от 16.11.2015 №486-ПГ).

**2. Максимальная нагрузка:** 14,13 МВ·А.

**3. Сроки подключения объекта капитального строительства к сетям инженерно-технического обеспечения.**

В соответствии с подпунктом б) пункта 16 Правил технологического присоединения энергопринимающих устройств потребителей электрической энергии, объектов по производству электрической энергии, а также объектов электросетевого хозяйства, принадлежащих сетевым организациям и иным лицам, к электрическим сетям, утвержденных постановлением Правительства Российской Федерации от 27.12.2004 № 861, срок присоединения составляет:

**3.1.** В случаях осуществления технологического присоединения к электрическим сетям классом напряжения до 20 кВ включительно, при этом расстояние от существующих электрических сетей необходимого класса напряжения до границ участка, на котором расположены присоединяемые энергопринимающие устройства, составляет не более 300 метров в городах и поселках городского типа и не более 500 метров в сельской местности и от сетевой организации не требуется выполнение работ по строительству (реконструкции) объектов электросетевого хозяйства, включенных (подлежащих включению) в инвестиционные программы сетевых организаций (в том числе смежных сетевых организаций), и (или) объектов по производству электрической энергии, за исключением работ по строительству объектов электросетевого хозяйства от существующих объектов электросетевого хозяйства до присоединяемых энергопринимающих устройств и (или) объектов электроэнергетики:

**3.1.1.** 4 месяца - для заявителей, максимальная мощность энергопринимающих устройств которых составляет до 670 кВт включительно;

**3.1.2.** 1 год - для заявителей, максимальная мощность энергопринимающих устройств которых составляет свыше 670 кВт.

**3.2.** В иных случаях:

**3.2.1.** 6 месяцев - для заявителей - юридических лиц или индивидуальных предпринимателей в целях технологического присоединения по одному источнику электроснабжения энергопринимающих устройств, максимальная мощность которых составляет до 150 кВт включительно (с учетом ранее присоединенных в данной точке присоединения энергопринимающих устройств), для заявителей - физических лиц в целях технологического присоединения энергопринимающих устройств, максимальная мощность которых составляет до 15 кВт включительно (с учетом ранее присоединенных в данной точке присоединения энергопринимающих устройств), которые используются для бытовых и иных нужд, не связанных с осуществлением предпринимательской деятельности, и электроснабжение которых предусматривается по одному источнику, и для заявителей, осуществляющих технологическое присоединение путем перераспределения мощности, если технологическое присоединение осуществляется к электрическим сетям, уровень

напряжения которых составляет до 20 кВ включительно, и если расстояние от существующих электрических сетей необходимого класса напряжения до границ участка заявителя, на котором расположены присоединяемые энергопринимающие устройства, составляет не более 300 метров в городах и поселках городского типа и не более 500 метров в сельской местности;

3.2.2. 1 год - для заявителей, максимальная мощность энергопринимающих устройств которых составляет менее 670 кВт, если более короткие сроки не предусмотрены инвестиционной программой соответствующей сетевой организации или соглашением сторон;

3.2.3. 2 года - для заявителей, максимальная мощность энергопринимающих устройств которых составляет не менее 670 кВт, если иные сроки (но не более 4 лет) не предусмотрены инвестиционной программой соответствующей сетевой организации или соглашением сторон;

#### 4. Информация о плате за подключение (технологическое присоединение) на дату опубликования извещения о проведении аукциона.

В соответствии с распоряжением Комитета по ценам и тарифам Московской области от № 277-Р от 18.12.2020г.:

**Стандартизированные тарифные ставки на покрытие расходов на технологическое присоединение энергопринимающих устройств потребителей электрической энергии, объектов электросетевого хозяйства, принадлежащих сетевым организациям и иным лицам, по мероприятиям, указанным в пункте 16 (за исключением подпункта «б») Методических указаний, к электрическим сетям сетевых организаций на территории Московской области (на территории городских населенных пунктов и территорий, не относящихся к территориям городских населенных пунктов) для постоянной и временной схемы электроснабжения (без НДС в ценах периода регулирования)**

Наименование стандартизированной тарифной ставки		Стандартизированная тарифная ставка, руб. за одно присоединение
1		2
C <sub>1</sub>	стандартизированная тарифная ставка на покрытие расходов на технологическое присоединение энергопринимающих устройств потребителей электрической энергии, объектов электросетевого хозяйства, принадлежащих сетевым организациям и иным лицам, на подготовку и выдачу сетевой организацией технических условий заявителю и проверку сетевой организацией выполнения технических условий заявителем	10 033,26
C <sub>1.1</sub>	стандартизированная тарифная ставка на покрытие расходов на подготовку и выдачу сетевой организацией технических условий заявителю	5 684,80
C <sub>1.2</sub>	стандартизированная тарифная ставка на покрытие расходов на проверку сетевой организацией выполнения технических условий заявителем	4 348,46



**Стандартизированные тарифные ставки на покрытие расходов по строительству объектов электросетевого хозяйства от существующих объектов электросетевого хозяйства**

**до присоединяемых энергопринимающих устройств потребителей электрической энергии, объектов электросетевого хозяйства, принадлежащих сетевым организациям и иным лицам («последняя миля»), к электрическим сетям сетевых организаций на территории Московской области, а также расходов на обеспечение средствами коммерческого учета электрической энергии (мощности) (на территории городских населенных пунктов и территорий, не относящихся к территориям городских населенных пунктов) для постоянной схемы электроснабжения (без НДС в ценах периода регулирования)**

Наименование стандартизированной тарифной ставки		Стандартизованная тарифная ставка *
1		2
<p align="center"><b><math>C_{2, 0,4 \text{ кВ и ниже}}</math> - стандартизированная тарифная ставка на покрытие расходов сетевой организации на строительство воздушных линий электропередачи на уровне напряжения 0,4 кВ и ниже в расчете на 1 км линий (руб./км)</b></p>		
$C_{2.3.1.3.1}^{0,4 \text{ кВ и ниже}}$	воздушные линии на железобетонных опорах изолированным сталеалюминиевым проводом сечением до 50 квадратных мм включительно	1 492 897,29
$C_{2.3.1.3.2}^{0,4 \text{ кВ и ниже}}$	воздушные линии на железобетонных опорах изолированным сталеалюминиевым проводом сечением от 50 до 100 квадратных мм включительно	1 947 620,27
$C_{2.3.1.3.3}^{0,4 \text{ кВ и ниже}}$	воздушные линии на железобетонных опорах изолированным сталеалюминиевым проводом сечением от 100 до 200 квадратных мм включительно	2 078 551,98
$C_{2.3.1.4.1}^{0,4 \text{ кВ и ниже}}$	воздушные линии на железобетонных опорах изолированным алюминиевым проводом сечением до 50 квадратных мм включительно	1 598 362,16
$C_{2.3.1.4.2}^{0,4 \text{ кВ и ниже}}$	воздушные линии на железобетонных опорах изолированным алюминиевым проводом сечением от 50 до 100 квадратных мм включительно	1 903 555,36
$C_{2.3.1.4.3}^{0,4 \text{ кВ и ниже}}$	воздушные линии на железобетонных опорах изолированным алюминиевым проводом сечением от 100 до 200 квадратных мм включительно	2 288 203,68
<p align="center"><b><math>C_{2, 1-20 \text{ кВ}}</math> - стандартизированная тарифная ставка на покрытие расходов сетевой организации на строительство воздушных линий электропередачи на уровне напряжения 1-20 кВ в расчете на 1 км линий (руб./км)</b></p>		
$C_{2.3.1.3.1}^{1-20 \text{ кВ}}$	воздушные линии на железобетонных опорах изолированным сталеалюминиевым проводом сечением до 50 квадратных мм включительно	2 819 825,63
$C_{2.3.1.3.2}^{1-20 \text{ кВ}}$	воздушные линии на железобетонных опорах изолированным сталеалюминиевым проводом сечением от 50 до 100 квадратных мм включительно	2 842 830,83
$C_{2.3.1.3.3}^{1-20 \text{ кВ}}$	воздушные линии на железобетонных опорах изолированным сталеалюминиевым проводом сечением от 100 до 200 квадратных мм включительно	2 872 291,75
$C_{2.3.1.4.1}^{1-20 \text{ кВ}}$	воздушные линии на железобетонных опорах изолированным алюминиевым проводом	2 759 877,97

	сечением до 50 квадратных мм включительно	
$C_{2.3.1.4.2}^{1-20 \text{ кВ}}$	воздушные линии на железобетонных опорах изолированным алюминиевым проводом сечением от 50 до 100 квадратных мм включительно	2 839 545,82
$C_{2.3.1.4.3}^{1-20 \text{ кВ}}$	воздушные линии на железобетонных опорах изолированным алюминиевым проводом сечением от 100 до 200 квадратных мм включительно	2 840 846,12
$C_3$ , 0,4 кВ и ниже - стандартизированная тарифная ставка на покрытие расходов сетевой организации на строительство кабельных линий электропередачи на уровне напряжения 0,4 кВ и ниже в расчете на 1 км линий (руб./км)		
$C_{3.1.1.1.1}^{0,4 \text{ кВ и ниже}}$	кабельные линии в траншеях одножильные с резиновой или пластмассовой изоляцией сечением провода до 50 квадратных мм включительно	1 669 911,80
$C_{3.1.1.1.2}^{0,4 \text{ кВ и ниже}}$	кабельные линии в траншеях одножильные с резиновой или пластмассовой изоляцией сечением провода от 50 до 100 квадратных мм включительно	1 854 702,23
$C_{3.1.1.1.3}^{0,4 \text{ кВ и ниже}}$	кабельные линии в траншеях одножильные с резиновой или пластмассовой изоляцией сечением провода от 100 до 200 квадратных мм включительно	2 018 223,49
$C_{3.1.1.2.2}^{0,4 \text{ кВ и ниже}}$	кабельные линии в траншеях одножильные с бумажной изоляцией сечением провода от 50 до 100 квадратных мм включительно	1 854 702,23
$C_{3.1.2.1.1}^{0,4 \text{ кВ и ниже}}$	кабельные линии в траншеях многожильные с резиновой или пластмассовой изоляцией сечением провода до 50 квадратных мм включительно	1 650 299,68
$C_{3.1.2.1.2}^{0,4 \text{ кВ и ниже}}$	кабельные линии в траншеях многожильные с резиновой или пластмассовой изоляцией сечением провода от 50 до 100 квадратных мм включительно	1 930 990,06
$C_{3.1.2.1.3}^{0,4 \text{ кВ и ниже}}$	кабельные линии в траншеях многожильные с резиновой или пластмассовой изоляцией сечением провода от 100 до 200 квадратных мм включительно	2 130 962,78
$C_{3.1.2.1.4}^{0,4 \text{ кВ и ниже}}$	кабельные линии в траншеях многожильные с резиновой или пластмассовой изоляцией сечением провода от 200 до 500 квадратных мм включительно	2 711 893,97
$C_{3.1.2.2.2}^{0,4 \text{ кВ и ниже}}$	кабельные линии в траншеях многожильные с бумажной изоляцией сечением провода от 50 до 100 квадратных мм включительно	1 854 702,23
$C_{3.1.2.2.3}^{0,4 \text{ кВ и ниже}}$	кабельные линии в траншеях многожильные с бумажной изоляцией сечением провода от 100 до 200 квадратных мм включительно	1 879 351,61
$C_3$ , 1-20 кВ - стандартизированная тарифная ставка на покрытие расходов сетевой организации на строительство кабельных линий электропередачи на уровне напряжения 1 - 20 кВ в расчете на 1 км линий (руб./км)		
$C_{3.1.1.1.1}^{1-20 \text{ кВ}}$	кабельные линии в траншеях одножильные с резиновой или пластмассовой изоляцией сечением провода до 50 квадратных мм включительно	1 645 545,00
$C_{3.1.1.1.2}^{1-20 \text{ кВ}}$	кабельные линии в траншеях одножильные с резиновой или пластмассовой изоляцией сечением провода от 50 до 100 квадратных мм включительно	3 806 815,17



$C_{3.1.1.1.3}^{1-20 \text{ кВ}}$	кабельные линии в траншеях одножильные с резиновой или пластмассовой изоляцией сечением провода от 100 до 200 квадратных мм включительно	4 246 008,86
$C_{3.1.1.1.4}^{1-20 \text{ кВ}}$	кабельные линии в траншеях одножильные с резиновой или пластмассовой изоляцией сечением провода от 200 до 500 квадратных мм включительно	6 678 093,61
$C_{3.1.1.1.5}^{1-20 \text{ кВ}}$	кабельные линии в траншеях одножильные с резиновой или пластмассовой изоляцией сечением провода от 500 до 800 квадратных мм включительно	7 856 330,63
$C_{3.1.1.2.2}^{1-20 \text{ кВ}}$	кабельные линии в траншеях одножильные с бумажной изоляцией сечением провода от 50 до 100 квадратных мм включительно	2 585 978,41
$C_{3.1.1.2.3}^{1-20 \text{ кВ}}$	кабельные линии в траншеях одножильные с бумажной изоляцией сечением провода от 100 до 200 квадратных мм включительно	3 523 269,45
$C_{3.1.1.2.4}^{1-20 \text{ кВ}}$	кабельные линии в траншеях одножильные с бумажной изоляцией сечением провода от 200 до 500 квадратных мм включительно	4 426 727,46
$C_{3.1.2.1.1}^{1-20 \text{ кВ}}$	кабельные линии в траншеях многожильные с резиновой или пластмассовой изоляцией сечением провода до 50 квадратных мм включительно	3 094 565,11
$C_{3.1.2.1.3}^{1-20 \text{ кВ}}$	кабельные линии в траншеях многожильные с резиновой или пластмассовой изоляцией сечением провода от 100 до 200 квадратных мм включительно	4 029 993,89
$C_{3.1.2.1.4}^{1-20 \text{ кВ}}$	кабельные линии в траншеях многожильные с резиновой или пластмассовой изоляцией сечением провода от 200 до 500 квадратных мм включительно	5 193 547,94
$C_{3.1.2.2.1}^{1-20 \text{ кВ}}$	кабельные линии в траншеях многожильные с бумажной изоляцией сечением провода до 50 квадратных мм включительно	2 289 639,43
$C_{3.1.2.2.2}^{1-20 \text{ кВ}}$	кабельные линии в траншеях многожильные с бумажной изоляцией сечением провода от 50 до 100 квадратных мм включительно	2 944 602,63
$C_{3.1.2.2.3}^{1-20 \text{ кВ}}$	кабельные линии в траншеях многожильные с бумажной изоляцией сечением провода от 100 до 200 квадратных мм включительно	3 549 547,03
$C_{3.1.2.2.4}^{1-20 \text{ кВ}}$	кабельные линии в траншеях многожильные с бумажной изоляцией сечением провода от 200 до 500 квадратных мм включительно	5 054 215,62
$C_{3, 0,4 \text{ кВ и ниже}}$ - стандартизированные тарифные ставки на покрытие расходов сетевой организации на строительство кабельных линий электропередачи на уровне напряжения 0,4 кВ и ниже методом горизонтального наклонного бурения (руб./км)		
$C_{3.6.2.1.2}^{0,4 \text{ кВ и ниже}}$	кабельные линии, прокладываемые путем горизонтального наклонного бурения, многожильные с резиновой или пластмассовой изоляцией сечением провода от 50 до 100 квадратных мм включительно	18 649 193,33
$C_{3.6.2.1.3}^{0,4 \text{ кВ и ниже}}$	кабельные линии, прокладываемые путем горизонтального наклонного бурения, многожильные с резиновой или пластмассовой изоляцией сечением провода от 100 до 200 квадратных мм включительно	19 469 486,32

$C_{3.6.2.1.4}^{0,4 \text{ кВ и ниже}}$	кабельные линии, прокладываемые путем горизонтального наклонного бурения, многожильные с резиновой или пластмассовой изоляцией сечением провода от 200 до 500 квадратных мм включительно	24 401 655,27
$C_{3, 1-20 \text{ кВ}}$ - стандартизированные тарифные ставки на покрытие расходов сетевой организации на строительство кабельных линий электропередачи на уровне напряжения 1-20 кВ методом горизонтального наклонного бурения (руб./км)		
$C_{3.6.1.1.2}^{1-20 \text{ кВ}}$	кабельные линии, прокладываемые путем горизонтального наклонного бурения, одножильные с резиновой или пластмассовой изоляцией сечением провода от 50 до 100 квадратных мм включительно	13 158 680,48
$C_{3.6.1.1.3}^{1-20 \text{ кВ}}$	кабельные линии, прокладываемые путем горизонтального наклонного бурения, одножильные с резиновой или пластмассовой изоляцией сечением провода от 100 до 200 квадратных мм включительно	16 180 599,35
$C_{3.6.1.1.4}^{1-20 \text{ кВ}}$	кабельные линии, прокладываемые путем горизонтального наклонного бурения, одножильные с резиновой или пластмассовой изоляцией сечением провода от 200 до 500 квадратных мм включительно	17 576 502,96
$C_{3.6.1.1.5}^{1-20 \text{ кВ}}$	кабельные линии, прокладываемые путем горизонтального наклонного бурения, одножильные с резиновой или пластмассовой изоляцией сечением провода от 500 до 800 квадратных мм включительно	19 282 911,50
$C_{3.6.2.2.1}^{1-20 \text{ кВ}}$	кабельные линии, прокладываемые путем горизонтального наклонного бурения, многожильные с бумажной изоляцией сечением провода до 50 квадратных мм включительно	14 652 540,24
$C_{3.6.2.2.2}^{1-20 \text{ кВ}}$	кабельные линии, прокладываемые путем горизонтального наклонного бурения, многожильные с бумажной изоляцией сечением провода от 50 до 100 квадратных мм включительно	17 298 039,18
$C_{3.6.2.2.3}^{1-20 \text{ кВ}}$	кабельные линии, прокладываемые путем горизонтального наклонного бурения, многожильные с бумажной изоляцией сечением провода от 100 до 200 квадратных мм включительно	17 954 730,13
$C_{3.6.2.2.4}^{1-20 \text{ кВ}}$	кабельные линии, прокладываемые путем горизонтального наклонного бурения, многожильные с бумажной изоляцией сечением провода от 200 до 500 квадратных мм включительно	20 106 765,85
$C_{4, i}$ - стандартизированные тарифные ставки на покрытие расходов сетевой организации на строительство пунктов секционирования (реклоузеров, распределительных пунктов, переключательных пунктов) на i-м уровне напряжения (руб./шт)		
$C_{4.1.3}^{1-20 \text{ кВ}}$	реклоузеры номинальным током от 250 до 500 А включительно	1 531 157,43
$C_{4.1.4}^{1-20 \text{ кВ}}$	реклоузеры номинальным током от 500 до 1000 А включительно	1 810 291,66
$C_{4.2.4}^{1-20 \text{ кВ}}$	распределительные пункты номинальным током от 500 до 1000 А включительно	18 579 794,08



$C_{4.2.5}^{1-20 \text{ кВ}}$	распределительные пункты номинальным током свыше 1000 А	19 247 556,48
$C_{4.3.1}^{0,4 \text{ кВ и ниже}}$	переключательные пункты номинальным током до 100 А включительно	77 957,12
$C_{4.3.3}^{0,4 \text{ кВ и ниже}}$	переключательные пункты номинальным током от 250 до 500 А включительно	46 656,90
$C_{4.3.4}^{0,4 \text{ кВ и ниже}}$	переключательные пункты номинальным током от 500 до 1000 А включительно	71 799,61
$C_{4.3.1}^{1-20 \text{ кВ}}$	переключательные пункты номинальным током до 100 А включительно	84 395,03
$C_{4.3.3}^{1-20 \text{ кВ}}$	переключательные пункты номинальным током от 250 до 500 А включительно	43 480,69
$C_{4.3.4}^{1-20 \text{ кВ}}$	переключательные пункты номинальным током от 500 до 1000 А включительно	71 799,61
$C_{5.6(10)/0,4 \text{ кВ}}$ - стандартизированная тарифная ставка на покрытие расходов сетевой организации на строительство трансформаторных подстанций (ТП), за исключением распределительных трансформаторных подстанций (РТП), с уровнем напряжения до 35 кВ (руб./кВт)		
$C_{5.1.1}^{6(10)/0,4 \text{ кВ}}$	однотрансформаторные подстанции (за исключением РТП) мощностью до 25 кВА включительно	19 928,29
$C_{5.1.2}^{6(10)/0,4 \text{ кВ}}$	однотрансформаторные подстанции (за исключением РТП) мощностью от 25 до 100 кВА включительно	8 374,28
$C_{5.1.3}^{6(10)/0,4 \text{ кВ}}$	однотрансформаторные подстанции (за исключением РТП) мощностью от 100 до 250 кВА включительно	4 785,91
$C_{5.1.4}^{6(10)/0,4 \text{ кВ}}$	однотрансформаторные подстанции (за исключением РТП) мощностью от 250 до 400 кВА включительно	3 309,22
$C_{5.1.5}^{6(10)/0,4 \text{ кВ}}$	однотрансформаторные подстанции (за исключением РТП) мощностью от 420 до 1000 кВА включительно	2 869,86
$C_{5.2.2}^{6(10)/0,4 \text{ кВ}}$	двухтрансформаторные и более подстанции (за исключением РТП) мощностью от 25 до 100 кВА включительно	16 083,92
$C_{5.2.3}^{6(10)/0,4 \text{ кВ}}$	двухтрансформаторные и более подстанции (за исключением РТП) мощностью от 100 до 250 кВА включительно	8 007,09
$C_{5.2.4}^{6(10)/0,4 \text{ кВ}}$	двухтрансформаторные и более подстанции (за исключением РТП) мощностью от 250 до 400 кВА включительно	5 063,21
$C_{5.2.5}^{6(10)/0,4 \text{ кВ}}$	двухтрансформаторные и более подстанции (за исключением РТП) мощностью от 420 до 1000 кВА включительно	4 183,98
$C_{5.2.6}^{6(10)/0,4 \text{ кВ}}$	двухтрансформаторные и более подстанции (за исключением РТП) мощностью свыше 1000 кВА	2 906,18
$C_{6.6(10)/0,4 \text{ кВ}}$ - стандартизированные тарифные ставки на покрытие расходов сетевой организации на строительство распределительных трансформаторных подстанций (РТП)		

с уровнем напряжения до 35 кВ (руб./кВт)		
$C_{6.2.4}^{6(10)/0.4кВ}$	распределительные двухтрансформаторные подстанции мощностью от 250 до 400 кВА включительно	29 100,73
$C_{6.2.5}^{6(10)/0.4кВ}$	распределительные двухтрансформаторные подстанции мощностью от 420 до 1000 кВА включительно	15 687,16
$C_{6.2.6}^{6(10)/0.4кВ}$	распределительные двухтрансформаторные подстанции мощностью свыше 1000 кВА	5 629,28
$C_{8.i}$ - стандартизированные тарифные ставки на покрытие расходов сетевой организации обеспечение средствами коммерческого учета электрической энергии (мощности) (рублей за точку учета)		
$C_{8.1.1}^{0,4 кВ и ниже без ТТ}$	средства коммерческого учета электрической энергии (мощности) однофазные прямого включения	17 787,59
$C_{8.2.1}^{0,4 кВ и ниже без ТТ}$	средства коммерческого учета электрической энергии (мощности) трехфазные прямого включения	25 168,96
$C_{8.2.2}^{0,4 кВ и ниже с ТТ}$	средства коммерческого учета электрической энергии (мощности) трехфазные полукосвенного включения	34 076,77
$C_{8.2.3}^{1-20 кВ}$	средства коммерческого учета электрической энергии (мощности) трехфазные косвенного включения	359 127,39

\* Для заявителей, осуществляющих технологическое присоединение своих энергопринимающих устройств максимальной мощностью не более 150 кВт, стандартизированные тарифные ставки  $C_2, C_3, C_4, C_5, C_6$  равны 0 (нулю).

**Ставки за единицу максимальной мощности на уровне напряжения 20 кВ и менее и максимальной мощности менее 670 кВт на покрытие расходов по мероприятиям, указанным в пункте 16 (за исключением подпункта «б») Методических указаний (для постоянной и временной схемы электроснабжения), по строительству объектов электросетевого хозяйства от существующих объектов электросетевого хозяйства до присоединяемых энергопринимающих устройств потребителей электрической энергии, объектов электросетевого хозяйства, принадлежащих сетевым организациям и иным лицам («последняя миля»), при технологическом присоединении к электрическим сетям сетевых организаций на территории Московской области, а также (на территории городских населенных пунктов и территорий, не относящихся к территориям городских населенных пунктов), для постоянной схемы электроснабжения (без НДС в ценах периода регулирования)**

Наименование ставок за единицу максимальной мощности	Ставка за единицу максимальной мощности, руб./кВт *
1	2



$C_{\max N1}$	ставка на покрытие расходов на технологическое присоединение энергопринимающих устройств потребителей электрической энергии, объектов электросетевого хозяйства, принадлежащих сетевым организациям и иным лицам, на подготовку и выдачу сетевой организацией технических условий заявителю и проверку сетевой организацией выполнения технических условий заявителем	368,11
$C_{\max N1.1}$	ставка на покрытие расходов сетевой организации на подготовку и выдачу сетевой организацией технических условий заявителю	209,21
$C_{\max N1.2}$	ставка на покрытие расходов на проверку выполнения сетевой организацией выполнения технических условий заявителем	158,90
$C_{2, 0,4 \text{ кВ и ниже}}^{\max N}$ - ставка за единицу максимальной мощности на покрытие расходов сетевой организации на строительство воздушных линий электропередачи на уровне напряжения 0,4 кВ и ниже		
$C_{\max N 2.3.1.3.1}^{0,4 \text{ кВ и ниже}}$	воздушные линии на железобетонных опорах изолированным сталеалюминиевым проводом сечением до 50 квадратных мм включительно	2 519,33
$C_{\max N 2.3.1.3.2}^{0,4 \text{ кВ и ниже}}$	воздушные линии на железобетонных опорах изолированным сталеалюминиевым проводом сечением от 50 до 100 квадратных мм включительно	3 286,69
$C_{\max N 2.3.1.3.3}^{0,4 \text{ кВ и ниже}}$	воздушные линии на железобетонных опорах изолированным сталеалюминиевым проводом сечением от 100 до 200 квадратных мм включительно	3 507,64
$C_{\max N 2.3.1.4.1}^{0,4 \text{ кВ и ниже}}$	воздушные линии на железобетонных опорах изолированным алюминевым проводом сечением до 50 квадратных мм включительно	2 571,03
$C_{\max N 2.3.1.4.2}^{0,4 \text{ кВ и ниже}}$	воздушные линии на железобетонных опорах изолированным алюминевым проводом сечением от 50 до 100 квадратных мм включительно	3 061,95
$C_{\max N 2.3.1.4.3}^{0,4 \text{ кВ и ниже}}$	воздушные линии на железобетонных опорах изолированным алюминевым проводом сечением от 100 до 200 квадратных мм включительно	3 680,67
$C_{2, 1-20 \text{ кВ}}^{\max N}$ - ставка за единицу максимальной мощности на покрытие расходов сетевой организации на строительство воздушных линий электропередачи на уровне напряжения 1-20 кВ		
$C_{\max N 2.3.1.3.1}^{1-20 \text{ кВ}}$	воздушные линии на железобетонных опорах изолированным сталеалюминиевым проводом сечением до 50 квадратных мм включительно	958,13
$C_{\max N 2.3.1.3.2}^{1-20 \text{ кВ}}$	воздушные линии на железобетонных опорах изолированным сталеалюминиевым проводом сечением от 50 до 100 квадратных мм включительно	965,94
$C_{\max N 2.3.1.3.3}^{1-20 \text{ кВ}}$	воздушные линии на железобетонных опорах изолированным сталеалюминиевым проводом сечением от 100 до 200 квадратных мм включительно	975,95
$C_{\max N 2.3.1.4.1}^{1-20 \text{ кВ}}$	воздушные линии на железобетонных опорах изолированным алюминевым проводом сечением до 50 квадратных мм включительно	948,28
$C_{\max N 2.3.1.4.2}^{1-20 \text{ кВ}}$	воздушные линии на железобетонных опорах изолированным алюминевым проводом сечением от 50 до 100 квадратных мм включительно	975,65
$C_{\max N 2.3.1.4.3}^{1-20 \text{ кВ}}$	воздушные линии на железобетонных опорах изолированным алюминевым проводом сечением от 100 до 200 квадратных мм включительно	976,10

$C_{3, 0,4 \text{ кВ и ниже}}^{\max N}$ - ставка за единицу максимальной мощности на покрытие расходов сетевой организации на строительство кабельных линий электропередачи на уровне напряжения 0,4 кВ и ниже		
$C_{\max N 3.1.1.1.1}^{0,4 \text{ кВ и ниже}}$	кабельные линии в траншеях одножильные с резиновой или пластмассовой изоляцией сечением провода до 50 квадратных мм включительно	3 809,02
$C_{\max N 3.1.1.1.2}^{0,4 \text{ кВ и ниже}}$	кабельные линии в траншеях одножильные с резиновой или пластмассовой изоляцией сечением провода от 50 до 100 квадратных мм включительно	4 230,52
$C_{\max N 3.1.1.1.3}^{0,4 \text{ кВ и ниже}}$	кабельные линии в траншеях одножильные с резиновой или пластмассовой изоляцией сечением провода от 100 до 200 квадратных мм включительно	4 603,51
$C_{\max N 3.1.2.1.1}^{0,4 \text{ кВ и ниже}}$	кабельные линии в траншеях многожильные с резиновой или пластмассовой изоляцией сечением провода до 50 квадратных мм включительно	3 302,38
$C_{\max N 3.1.2.1.2}^{0,4 \text{ кВ и ниже}}$	кабельные линии в траншеях многожильные с резиновой или пластмассовой изоляцией сечением провода от 50 до 100 квадратных мм включительно	3 864,07
$C_{\max N 3.1.2.1.3}^{0,4 \text{ кВ и ниже}}$	кабельные линии в траншеях многожильные с резиновой или пластмассовой изоляцией сечением провода от 100 до 200 квадратных мм включительно	4 264,23
$C_{\max N 3.1.2.1.4}^{0,4 \text{ кВ и ниже}}$	кабельные линии в траншеях многожильные с резиновой или пластмассовой изоляцией сечением провода от 200 до 500 квадратных мм включительно	5 426,72
$C_{\max N 3.1.2.2.2}^{0,4 \text{ кВ и ниже}}$	кабельные линии в траншеях многожильные с бумажной изоляцией сечением провода от 50 до 100 квадратных мм включительно	4 186,53
$C_{\max N 3.1.2.2.3}^{0,4 \text{ кВ и ниже}}$	кабельные линии в траншеях многожильные с бумажной изоляцией сечением провода от 100 до 200 квадратных мм включительно	4 242,17
$C_{3, 1-20 \text{ кВ}}^{\max N}$ - ставка за единицу максимальной мощности на покрытие расходов сетевой организации на строительство кабельных линий электропередачи на уровне напряжения 1 - 20 кВ		
$C_{\max N 3.1.1.1.1}^{1-20 \text{ кВ}}$	кабельные линии в траншеях одножильные с резиновой или пластмассовой изоляцией сечением провода до 50 квадратных мм включительно	860,19
$C_{\max N 3.1.1.1.2}^{1-20 \text{ кВ}}$	кабельные линии в траншеях одножильные с резиновой или пластмассовой изоляцией сечением провода от 50 до 100 квадратных мм включительно	1 989,97
$C_{\max N 3.1.1.1.3}^{1-20 \text{ кВ}}$	кабельные линии в траншеях одножильные с резиновой или пластмассовой изоляцией сечением провода от 100 до 200 квадратных мм включительно	2 219,55
$C_{\max N 3.1.1.1.4}^{1-20 \text{ кВ}}$	кабельные линии в траншеях одножильные с резиновой или пластмассовой изоляцией сечением провода от 200 до 500 квадратных мм включительно	3 490,90
$C_{\max N 3.1.1.2.3}^{1-20 \text{ кВ}}$	кабельные линии в траншеях одножильные с бумажной изоляцией сечением провода от 100 до 200 квадратных мм включительно	2 915,85
$C_{\max N 3.1.1.2.4}^{1-20 \text{ кВ}}$	кабельные линии в траншеях одножильные с бумажной изоляцией сечением провода от 200 до 500 квадратных мм включительно	3 663,55
$C_{\max N 3.1.2.1.1}^{1-20 \text{ кВ}}$	кабельные линии в траншеях многожильные с резиновой или пластмассовой изоляцией сечением провода до 50 квадратных мм включительно	1 612,95
$C_{\max N 3.1.2.1.3}^{1-20 \text{ кВ}}$	кабельные линии в траншеях многожильные с резиновой или пластмассовой изоляцией сечением провода от 100 до 200 квадратных мм включительно	2 100,52
$C_{\max N 3.1.2.1.4}^{1-20 \text{ кВ}}$	кабельные линии в траншеях многожильные с резиновой или пластмассовой изоляцией сечением провода от 200 до 500 квадратных мм включительно	2 706,99
$C_{\max N 3.1.2.2.1}^{1-20 \text{ кВ}}$	кабельные линии в траншеях многожильные с	1 416,44



	бумажной изоляцией сечением провода до 50 квадратных мм включительно	
$C_{\max N}^{1-20 \text{ кВ}} 3.1.2.2.2$	кабельные линии в траншеях многожильные с бумажной изоляцией сечением провода от 50 до 100 квадратных мм включительно	1 821,62
$C_{\max N}^{1-20 \text{ кВ}} 3.1.2.2.3$	кабельные линии в траншеях многожильные с бумажной изоляцией сечением провода от 100 до 200 квадратных мм включительно	2 195,86
$C_{\max N}^{1-20 \text{ кВ}} 3.1.2.2.4$	кабельные линии в траншеях многожильные с бумажной изоляцией сечением провода от 200 до 500 квадратных мм включительно	3 126,69
$C_{3, 0,4 \text{ кВ и ниже}}^{\max N}$ - ставка за единицу максимальной мощности на покрытие расходов сетевой организации по строительству кабельных линий электропередачи на уровне напряжения 0,4 кВ и ниже методом горизонтального наклонного бурения		
$C_{\max N}^{0,4 \text{ кВ и ниже}} 3.6.2.1.2$	кабельные линии, прокладываемые путем горизонтального наклонного бурения, многожильные с резиновой или пластмассовой изоляцией сечением провода от 50 до 100 квадратных мм включительно	1 988,44
$C_{\max N}^{0,4 \text{ кВ и ниже}} 3.6.2.1.3$	кабельные линии, прокладываемые путем горизонтального наклонного бурения, многожильные с резиновой или пластмассовой изоляцией сечением провода от 100 до 200 квадратных мм включительно	2 075,91
$C_{\max N}^{0,4 \text{ кВ и ниже}} 3.6.2.1.4$	кабельные линии, прокладываемые путем горизонтального наклонного бурения, многожильные с резиновой или пластмассовой изоляцией сечением провода от 200 до 500 квадратных мм включительно	2 601,79
$C_{3, 1-20 \text{ кВ}}^{\max N}$ - ставка за единицу максимальной мощности на покрытие расходов сетевой организации по строительству кабельных линий электропередачи на уровне напряжения 1 - 20 кВ методом горизонтального наклонного бурения		
$C_{\max N}^{1-20 \text{ кВ}} 3.6.1.1.2$	кабельные линии, прокладываемые путем горизонтального наклонного бурения, одножильные с резиновой или пластмассовой изоляцией сечением провода от 50 до 100 квадратных мм включительно	1 902,65
$C_{\max N}^{1-20 \text{ кВ}} 3.6.1.1.4$	кабельные линии, прокладываемые путем горизонтального наклонного бурения, одножильные с резиновой или пластмассовой изоляцией сечением провода от 200 до 500 квадратных мм включительно	2 541,44
$C_{\max N}^{1-20 \text{ кВ}} 3.6.2.2.1$	кабельные линии, прокладываемые путем горизонтального наклонного бурения, многожильные с бумажной изоляцией сечением провода до 50 квадратных мм включительно	1 860,17
$C_{\max N}^{1-20 \text{ кВ}} 3.6.2.2.2$	кабельные линии, прокладываемые путем горизонтального наклонного бурения, многожильные с бумажной изоляцией сечением провода от 50 до 100 квадратных мм включительно	2 196,02
$C_{\max N}^{1-20 \text{ кВ}} 3.6.2.2.3$	кабельные линии, прокладываемые путем горизонтального наклонного бурения, многожильные с бумажной изоляцией сечением провода от 100 до 200 квадратных мм включительно	2 279,39
$C_{\max N}^{1-20 \text{ кВ}} 3.6.2.2.4$	кабельные линии, прокладываемые путем горизонтального наклонного бурения, многожильные с бумажной изоляцией сечением провода от 200 до 500 квадратных мм включительно	2 552,60
$C_{4, i}^{\max N}$ - ставка за единицу максимальной мощности на покрытие расходов сетевой организации по строительству пунктов секционирования (реклоузеров, распределительных пунктов, переключательных пунктов) на i-м уровне напряжения		

$C_{\max N}^{1-20 \text{ кВ}} 4.1.4$	реклоузеры номинальным током от 500 до 1000 А включительно	638,48
$C_{\max N}^{0,4 \text{ кВ и ниже}} 4.3.1$	переключательные пункты номинальным током до 100 А включительно	552,63
$C_{\max N}^{0,4 \text{ кВ и ниже}} 4.3.3$	переключательные пункты номинальным током от 250 до 500 А включительно	544,81
$C_{\max N}^{1-20 \text{ кВ}} 4.3.1$	переключательные пункты номинальным током до 100 А включительно	552,63
$C_{\max N}^{1-20 \text{ кВ}} 4.3.3$	переключательные пункты номинальным током от 250 до 500 А включительно	544,81
$C_{5, (10)/0,4\text{кВ}}^{\max N}$ - ставка платы за единицу максимальной мощности на покрытие расходов сетевой организации по строительству трансформаторных подстанций (ТП), за исключением распределительных трансформаторных подстанций (РТП), с уровнем напряжения до 35 кВ		
$C_{\max N}^{6(10)/0,4\text{кВ}} 5.1.1$	однотрансформаторные подстанции (за исключением РТП) мощностью до 25 кВА включительно	19 928,29
$C_{\max N}^{6(10)/0,4\text{кВ}} 5.1.2$	однотрансформаторные подстанции (за исключением РТП) мощностью от 25 до 100 кВА включительно	8 374,28
$C_{\max N}^{6(10)/0,4\text{кВ}} 5.1.3$	однотрансформаторные подстанции (за исключением РТП) мощностью от 100 до 250 кВА включительно	4 785,91
$C_{\max N}^{6(10)/0,4\text{кВ}} 5.1.4$	однотрансформаторные подстанции (за исключением РТП) мощностью от 250 до 400 кВА включительно	3 309,22
$C_{\max N}^{6(10)/0,4\text{кВ}} 5.1.5$	однотрансформаторные подстанции (за исключением РТП) мощностью от 420 до 1000 кВА включительно	2 869,86
$C_{\max N}^{6(10)/0,4\text{кВ}} 5.2.2$	двухтрансформаторные и более подстанции (за исключением РТП) мощностью от 25 до 100 кВА включительно	16 083,92
$C_{\max N}^{6(10)/0,4\text{кВ}} 5.2.3$	двухтрансформаторные и более подстанции (за исключением РТП) мощностью от 100 до 250 кВА включительно	8 007,09
$C_{\max N}^{6(10)/0,4\text{кВ}} 5.2.4$	двухтрансформаторные и более подстанции (за исключением РТП) мощностью от 250 до 400 кВА включительно	5 063,21
$C_{\max N}^{6(10)/0,4\text{кВ}} 5.2.5$	двухтрансформаторные и более подстанции (за исключением РТП) мощностью от 420 до 1000 кВА включительно	4 183,98
$C_{6, (10)/0,4\text{кВ}}^{\max N}$ - ставка за единицу максимальной мощности на покрытие расходов сетевой организации на строительство распределительных трансформаторных подстанций (РТП) с уровнем напряжения до 35 кВ		
$C_{\max N}^{6(10)/0,4\text{кВ}} 6.2.4$	распределительные двухтрансформаторные подстанции мощностью от 250 до 400 кВА включительно	29 100,73
$C_{\max N}^{6(10)/0,4\text{кВ}} 6.2.5$	распределительные двухтрансформаторные подстанции мощностью от 420 до 1000 кВА включительно	15 687,16



$C_{8, l}^{\max N}$ - ставка за единицу максимальной мощности на покрытие расходов сетевой организации на обеспечение средствами коммерческого учета электрической энергии (мощности)		
$C_{\max N 8.1.1}^{0.4 \text{ кВ и ниже без ТТ}}$	средства коммерческого учета электрической энергии (мощности) однофазные прямого включения	1 332,04
$C_{\max N 8.2.1}^{0.4 \text{ кВ и ниже без ТТ}}$	средства коммерческого учета электрической энергии (мощности) трехфазные прямого включения	814,14
$C_{\max N 8.2.2}^{0.4 \text{ кВ и ниже с ТТ}}$	средства коммерческого учета электрической энергии (мощности) трехфазные полукосвенного включения	148,75
$C_{\max N 8.2.3}^{1-20 \text{ кВ}}$	средства коммерческого учета электрической энергии (мощности) трехфазные косвенного включения	660,55

\* Для заявителей, осуществляющих технологическое присоединение своих энергопринимающих устройств максимальной мощностью не более 150 кВт, ставки за единицу максимальной мощности по мероприятиям «последней мили» на планируемый период  $C_2^{\max}$ ,  $C_3^{\max}$ ,  $C_4^{\max}$ ,  $C_5^{\max}$ ,  $C_6^{\max}$  равны 0 (нулю).

Примечание: ставки  $C_2^{\max}$ ,  $C_3^{\max}$ ,  $C_4^{\max}$ ,  $C_5^{\max}$ ,  $C_6^{\max}$  рассчитаны для технологического присоединения заявителя к одному источнику энергоснабжения по третьей категории надежности. В случае если заявитель при технологическом присоединении запрашивает вторую или первую категории надежности электроснабжения (технологическое присоединение к двум независимым источникам электроснабжения), то размер платы за технологическое присоединение определяется согласно пункту 45 Методических указаний.

**Формулы платы за технологическое присоединение к электрическим сетям сетевых организаций Московской области на территории Московской области (на территории городских населенных пунктов и территорий, не относящихся к территориям городских населенных пунктов) для постоянной и временной схемы электроснабжения исходя из стандартизированных тарифных ставок и способа технологического присоединения к электрическим сетям сетевой организации**

1. Если отсутствует необходимость реализации мероприятий «последней мили», то формула платы определяется как стандартизированная тарифная ставка на покрытие расходов на технологическое присоединение энергопринимающих устройств потребителей электрической энергии, объектов электросетевого хозяйства, принадлежащих сетевым организациям и иным лицам, по мероприятиям, указанным в п. 16 Методических указаний (кроме подпункта «б»)) ( $C_1$ ), и произведения стандартизированной тарифной ставки на покрытие расходов сетевой организации на обеспечение средствами коммерческого учета электрической энергии (мощности)  $C_8$  и количества точек учета:

$$P = C_1 + C_8 \times q, (\text{руб.}),$$

где:  $q$  – количество точек учета

2. Если при технологическом присоединении энергопринимающих устройств заявителя к одному источнику энергоснабжения предусматриваются мероприятия «последней мили» согласно техническим условиям (ТУ):

$$P_{\text{общ}} = P + P_{\text{вл}} + P_{\text{кл}} + P_{\text{рп}} + P_{\text{тп}} + P_{\text{ртп}},$$

где:  $P_{\text{общ}}$  – размер платы за технологическое присоединение.

2.1.  $P_{\text{вл}}$  – расходы на строительство воздушных линий в случае, если оно предусмотрено ТУ.

$$P_{\text{вл}} = C_{2(0,4;t)} \times L_{2(0,4;t)} + C_{2(1-20;t)} \times L_{2(1-20;t)}$$

$C_{2(s;t)}$  – стандартизированные тарифные ставки (Приложение 3) по мероприятиям в соответствии с ТУ;

$L_{2(s;t)}$  – протяженность воздушных линий в зависимости от уровня напряжения, а также в соответствии с дифференциацией в зависимости от вида используемого материала и (или) способа выполнения работ, согласно ТУ;

$s$  – уровень напряжения,  $t$  – дифференциация в зависимости от вида используемого материала и (или) способа выполнения работ.

2.2.  $P_{\text{кл}}$  – расходы на строительство кабельных линий в случае, если оно предусмотрено ТУ.

$$P_{\text{кл}} = C_{3(0,4;t)} \times L_{3(0,4;t)} + C_{3(1-20;t)} \times L_{3(1-20;t)} + C_{3(0,4;\text{ГНБ}t)} \times L_{3(0,4;\text{ГНБ}t)} + C_{3(1-20;\text{ГНБ}t)} \times L_{3(1-20;\text{ГНБ}t)},$$

$C_{3(s;t)}$  – стандартизированные тарифные ставки (Приложение 3) по мероприятиям в соответствии с ТУ;

$L_{3(s;t)}$  – протяженность кабельных линий, прокладываемых открытым способом, в зависимости от уровня напряжения и дифференциации в зависимости от вида используемого материала и (или) способа выполнения работ согласно ТУ без учета протяженности кабельных линий, прокладываемых закрытым способом прокладки (методом горизонтального направленного бурения);

$L_{3(s;\text{ГНБ}t)}$  – протяженность кабельных линий, прокладываемых закрытым способом прокладки (методом горизонтального направленного бурения), в зависимости от уровня напряжения и дифференциации в зависимости от вида используемого материала и (или) способа выполнения работ согласно ТУ без учета протяженности кабельных линий прокладываемых открытым способом;

$s$  – уровень напряжения,  $t$  – дифференциация в зависимости от вида используемого материала и (или) способа выполнения работ.

2.3  $P_{\text{рп}}$  – расходы на строительство пунктов секционирования (реклоузеров, распределительных пунктов, переключательных пунктов) в случае, если оно предусмотрено ТУ.

$$P_{\text{рп}} = C_{4(1-20;\text{рек})} \times n + C_{4(1-20;\text{рп})} \times k + C_{4(1-20;\text{пп})} \times j,$$

$C_{4(s;t)}$  – стандартизированные тарифные ставки (Приложение 3) по мероприятиям в соответствии с ТУ;

$n$  – количество реклоузеров согласно ТУ;

$k$  – количество распределительных пунктов согласно ТУ;



$j$  – количество переключательных пунктов согласно ТУ;  
 $s$  – уровень напряжения,  $t$  – дифференциация в зависимости от вида используемого материала и (или) способа выполнения работ.

2.4  $P_{ТП}$  – строительство трансформаторных подстанций (ТП) за исключением распределительных трансформаторных подстанций (РТП) уровнем напряжения до 35 кВ в случае, если оно предусмотрено ТУ.

$$P_{ТП} = C_{5(s;t)} \times N_i,$$

$C_{5(s;t)}$  – стандартизированные тарифные ставки (Приложение 3) по мероприятиям в соответствии с ТУ;

$N_i$  – объем максимальной мощности (кВт), указанной заявителем в заявке на технологическое присоединение в соответствии с ТУ.

2.5  $P_{РТП}$  – строительство распределительных трансформаторных подстанций (РТП) уровнем напряжения до 35 кВ в случае, если оно предусмотрено ТУ.

$$P_{РТП} = C_{6(s;t)} \times N_i,$$

$C_{6(s;t)}$  – стандартизированная тарифная ставка (Приложение 3) по мероприятиям в соответствии с ТУ;

$N_i$  – объем максимальной мощности (кВт), указанной заявителем в заявке на технологическое присоединение в соответствии с ТУ;

$s$  – уровень напряжения,  $t$  – дифференциация в зависимости от вида используемого материала и (или) способа выполнения работ.

3. В случае если заявитель при технологическом присоединении запрашивает вторую или первую категорию надежности электроснабжения (технологическое присоединение к двум независимым источникам энергоснабжения), то размер платы за технологическое присоединение ( $P_{общ}$ ) определяется следующим образом:

$$P_{общ} = P + (P_{ист1} + P_{ист2}), \text{ (руб.)}$$

где:

$$P = C_1 + C_8 \times q, \text{ (руб.)},$$

где:  $q$  – количество точек учета

$P_{ист1}$  – расходы на мероприятия «последней мили» по первому независимому источнику энергоснабжения, осуществляемые для конкретного присоединения в зависимости от способа присоединения и уровня запрашиваемого напряжения на основании выданных сетевой организацией технических условий (руб.).

$P_{ист2}$  – расходы на мероприятия «последней мили» по второму независимому источнику энергоснабжения, осуществляемые для конкретного присоединения в зависимости от способа присоединения и уровня запрашиваемого напряжения на основании выданных сетевой организацией технических условий (руб.).

4. Если при технологическом присоединении заявителя согласно техническим условиям срок выполнения мероприятий по технологическому присоединению предусмотрен на период больше одного года, то стоимость мероприятий, учитываемых в плате, рассчитанной в год подачи заявки, индексируется следующим образом:

- 50% стоимости мероприятий, предусмотренных техническими условиями, определяется в ценах года, соответствующего году утверждения платы;

- 50% стоимости мероприятий, предусмотренных техническими условиями, умножается на прогнозный индекс цен производителей по подразделу «Строительство» раздела «Капитальные вложения (инвестиции)», публикуемых Министерством экономического развития Российской Федерации на год, следующий за годом утверждения платы (при отсутствии данного индекса используется индекс потребительских цен).

5. Для заявителей, осуществляющих технологическое присоединение своих энергопринимающих устройств максимальной мощностью не более 150 кВт (с учетом мощности ранее присоединенных в данной точке присоединения энергопринимающих устройств), формула платы за технологическое присоединение энергопринимающих устройств таких заявителей имеет следующий вид:

$$P_{\text{не более 150 кВт}} = C_{1.1} + C_B \times q, (\text{руб.}),$$

где:  $q$  – количество точек учета

Размер платы для каждого технологического присоединения рассчитывается сетевой организацией в соответствии с утвержденной формулой.

#### **5. Срок действия данных сведений.**

В течение 180 дней, а в случае внесения изменений в вышеуказанные нормативные акты – до внесения изменений.

Начальник Лотошинского РЭС



А.П. Арнаутов

**ФОРМА ЗАЯВКИ НА УЧАСТИЕ В АУКЦИОНЕ  
на право заключения договора аренды земельного участка**

**В Аукционную комиссию, сформированную Комитетом по конкурентной политике Московской области  
Заявитель**

(Ф.И.О. гражданина, индивидуального предпринимателя,  
наименование юридического лица с указанием организационно-правовой формы, крестьянского (фермерского) хозяйства)

**в лице**

(Ф.И.О. руководителя юридического лица, главы крестьянского (фермерского хозяйства) или уполномоченного лица)

**действующего на основании<sup>1</sup>**

(Устав, Положение, Соглашение и т.д.)

**(заполняется гражданином, индивидуальным предпринимателем)**

Паспортные данные: серия.....№ ....., дата выдачи «.....» .....г.  
кем выдан.....  
Адрес места жительства (по паспорту).....  
Почтовый адрес для направления корреспонденции.....  
Контактный телефон.....  
ОГРНИП (для индивидуального предпринимателя, КФХ): № .....

**(заполняется юридическим лицом)**

Адрес местонахождения.....  
Почтовый адрес для направления корреспонденции.....  
Контактный телефон.....  
ИНН.....КПП.....ОГРН.....

**Представитель Заявителя<sup>2</sup>**.....(Ф.И.О.).....

Действует на основании доверенности от «.....».....20.....г., № .....,  
Паспортные данные представителя: серия.....№ ....., дата выдачи «.....» .....г.  
кем выдан.....  
Адрес места жительства (по паспорту).....  
Почтовый адрес для направления корреспонденции.....  
Контактный телефон.....

**принял решение об участии в аукционе на право заключения договора аренды земельного участка:**

Дата аукциона: ..... кадастровый номер земельного участка .....,  
площадь земельного участка.....кв.м.  
Местоположение (адрес) земельного участка: .....

**и обязуется обеспечить поступление задатка в размере \_\_\_\_\_ руб. \_\_\_\_\_ (сумма прописью),  
в сроки и в порядке установленные в Извещении о проведении аукциона на указанный Земельный участок.**

1. Заявитель обязуется:
  - 1.1. Соблюдать условия и порядок проведения аукциона, содержащиеся в Извещении о проведении аукциона.
  - 1.2. В случае признания Победителем аукциона заключить договор аренды с Арендодателем в соответствии с порядком, сроками и требованиями, установленными Извещением о проведении аукциона и договором аренды земельного участка.
  - 1.3. Использовать земельный участок в соответствии с видом разрешенного использования, указанным в Извещении о проведении аукциона и договоре аренды земельного участка.
2. Заявителю понятны все требования и положения Извещения о проведении аукциона. Заявителю известно фактическое состояние и технические характеристики Земельного участка **и он не имеет претензий к ним.**
3. Заявитель извещен о том, что он вправе отозвать Заявку в любое время до установленной даты и времени окончания подачи Заявок на участие в аукционе, в порядке, установленном в Извещении о проведении аукциона.
4. Изменение вида разрешенного использования Земельного участка, переданного в аренду по результатам аукциона, в течение срока действия договора аренды не допускается.
5. Ответственность за достоверность представленных документов и информации несет Заявитель.
6. Заявитель подтверждает, что на дату подписания настоящей Заявки ознакомлен с порядком проведения аукциона, порядком внесения задатка, Извещением о проведении аукциона и проектом договора аренды, и они ему понятны. Заявитель подтверждает, что надлежащим образом ознакомлен с реальным состоянием выставляемого на аукцион Земельного участка и информацией о нем.
7. Заявитель осведомлен и согласен с тем, что Арендодатель / Организатор аукциона не несут ответственности за ущерб, который может быть причинен Заявителю отменой аукциона, внесением изменений в Извещении о проведении аукциона, а также приостановлением процедуры проведения аукциона. При этом Заявитель считается уведомленным об отмене аукциона, внесении изменений в Извещении о проведении аукциона с даты публикации информации об отмене аукциона, внесении изменений в Извещении о проведении аукциона на официальном сайте торгов Российской Федерации в информационно-телекоммуникационной сети «Интернет» для размещения информации о проведении торгов [www.torgi.gov.ru](http://www.torgi.gov.ru).
8. Условия аукциона по данному Земельному участку, порядок и условия заключения договора аренды с Участником аукциона являются условиями публичной оферты, а подача Заявки на участие в аукционе является акцептом такой оферты.
9. В соответствии с Федеральным законом от 27.07.2006 № 152-ФЗ «О персональных данных» (далее - Федеральный закон от 27.07.2006 № 152-ФЗ), подавая Заявку, Заявитель дает согласие на обработку персональных данных, указанных выше и содержащихся в представленных документах, в целях участия в аукционе (под обработкой персональных данных понимается совершение, в том числе, следующих действий: сбор, систематизация, накопление, хранение, уточнение (обновление, изменение), использование, обезличивание, блокирование, уничтожение персональных данных, описание способов обработки данных приведено в Федеральном законе от 27.07.2006 № 152-ФЗ), а также на передачу такой информации третьим лицам, в случаях, установленных

<sup>1</sup> Заполняется при подаче Заявки юридическим лицом.

<sup>2</sup> Заполняется при подаче Заявки лицом, действующим по доверенности.



**ПРОЕКТ СОГЛАШЕНИЯ О ЗАДАТКЕ № \_\_\_\_\_**

« \_\_\_\_ » \_\_\_\_\_ г.

Комитет по конкурентной политике Московской области в лице \_\_\_\_\_, действующего на основании \_\_\_\_\_, именуемый в дальнейшем «Организатор аукциона», с одной стороны, Государственное казенное учреждение Московской области «Региональный центр торгов», в лице \_\_\_\_\_, действующего на основании \_\_\_\_\_, именуемое далее «Лицо, осуществляющее организационно-технические функции», с другой стороны, и \_\_\_\_\_, именуемое в дальнейшем «Заявитель», в лице \_\_\_\_\_, действующего на основании \_\_\_\_\_, с третьей стороны, заключили настоящее Соглашение о нижеследующем:

**1. Предмет Соглашения**

Заявитель в доказательство намерения заключить договор аренды земельного участка, находящегося в собственности \_\_\_\_\_/образованный из земель или земельного участка, государственная собственность на которые не разграничена, расположенного по адресу: Московская область, \_\_\_\_\_ (далее - Аукцион), а также в качестве обеспечения надлежащего исполнения своих обязательств, в счет причитающихся с него по договору аренды земельного участка платежей, перечисляет денежные средства в размере \_\_\_\_\_ руб. \_\_ коп., предусмотренном разделом 2 настоящего Соглашения.

**2. Порядок перечисления денежных средств**

2.1. Заявитель перечисляет денежные средства (п.1) по следующим банковским реквизитам:

**Получатель платежа:** \_\_\_\_\_

**БИК** \_\_\_\_\_

**Расчётный счёт:** \_\_\_\_\_

**Корр. счёт** \_\_\_\_\_

**ИНН** \_\_\_\_\_ **КПП** \_\_\_\_\_

**Назначение платежа:**

« \_\_\_\_\_ ».

2.2. В документе, подтверждающем внесение задатка, в обязательном порядке указывается назначение платежа: «Задаток для участия в аукционе « \_\_\_\_ » \_\_\_\_\_ 20\_\_ (дата аукциона), по Соглашению о задатке от « \_\_\_\_ » \_\_\_\_\_ 20\_\_ № \_\_\_\_ » (при наличии реквизитов Соглашения о задатке), НДС не облагается».

2.3. Платежи (п.1) осуществляются исключительно заявителем только в форме безналичного расчета в российских рублях.

2.4. Плательщиком денежных средств в качестве задатка может быть исключительно Заявитель. Не допускается перечисление денежных средств в качестве задатка иными лицами. Перечисленные денежные средства иными лицами будут считаться ошибочно перечисленными денежными средствами и возвращены плательщику.

2.5. В случае установления Аукционной комиссией не поступления в указанный в Извещении о проведении аукциона срок и порядке суммы задатка, обязательства заявителя по внесению задатка считаются неисполненными.

2.6. Порядок возврата задатка в случаях, установленных действующим законодательством, определен в разделе 7 Извещения о проведении аукциона № \_\_\_\_.

**3. Ответственность Сторон**

3.1. Ответственность сторон за неисполнение либо ненадлежащее исполнение настоящего Соглашения наступает в соответствии с действующим законодательством.

3.2. Все споры и разногласия, которые могут возникнуть в результате исполнения Сторонами условий настоящего Соглашения, будут по возможности решаться путем переговоров. В случае невозможности разрешения споров путем переговоров Стороны рассматривают их в установленном законом порядке.

#### **4. Срок действия Соглашения**

4.1. Соглашение вступает в силу с момента подписания его Сторонами.

4.2. Соглашение прекращает свое действие с момента надлежащего исполнения Сторонами взятых на себя обязательств.

#### **5. Заключительные положения**

5.1. Все изменения и дополнения к настоящему Соглашению, включая уточнение реквизитов Заявителя, оформляются письменно дополнительным соглашением.

5.2. Настоящее Соглашение составлено в 3 (трех) подлинных экземплярах.

#### **6. Юридические адреса и реквизиты Сторон**

**Лицо, осуществляющее  
организационно-технические  
функции**

**Организатор аукциона**

**Заявитель**

#### **7. Подписи сторон**

Должность

Должность

от Заявителя

\_\_\_\_\_/\_\_\_\_\_/\_\_\_\_\_  
Подпись

\_\_\_\_\_/\_\_\_\_\_/\_\_\_\_\_  
Подпись

\_\_\_\_\_/\_\_\_\_\_/\_\_\_\_\_  
Подпись



НА БЛАНКЕ ОРГАНИЗАЦИИ  
(при наличии)

В \_\_\_\_\_  
(Организатор аукциона)

от \_\_\_\_\_  
(Ф.И.О. физического лица или  
Ф.И.О. генерального директора  
или представителя организации)

\_\_\_\_\_  
(наименование организации)

### Запрос на осмотр Земельного участка

Прошу оформить документ для осмотра Земельного участка:

Кадастровый номер: \_\_\_\_\_

Местоположение (адрес): \_\_\_\_\_

Дата аукциона: \_\_\_\_\_

№ аукциона: \_\_\_\_\_

Уполномоченное лицо на осмотр:

\_\_\_\_\_  
Ф.И.О.

Контактные телефоны: \_\_\_\_\_

Адрес электронной почты (e-mail): \_\_\_\_\_

Для юридических лиц:

Руководитель \_\_\_\_\_ Подпись \_\_\_\_\_ Ф.И.О.

М.П. (при наличии)

Для индивидуальных предпринимателей:

Индивидуальный предприниматель \_\_\_\_\_ Подпись \_\_\_\_\_ Ф.И.О.

М.П. (при наличии)

Для физических лиц: \_\_\_\_\_ Подпись \_\_\_\_\_ Ф.И.О.

Проект договора аренды земельного участка

ДОГОВОР

аренды земельного участка, заключаемый по результатам проведения торгов

от \_\_\_\_\_ № \_\_\_\_\_

Место заключения \_\_\_\_\_ « \_\_\_\_ » \_\_\_\_\_ 20\_\_

\_\_\_\_\_, (ОГРН \_\_\_\_\_),  
 \_\_\_\_\_, ИНН/КПП \_\_\_\_\_ / \_\_\_\_\_, в лице \_\_\_\_\_,  
 действующ\_\_\_ на основании \_\_\_\_\_, зарегистрированного  
 \_\_\_\_\_, именуем\_\_\_  
 в дальнейшем Арендодатель, юридический адрес: Московская область, \_\_\_\_\_,  
 с одной стороны, и

\_\_\_\_\_, (ОГРН \_\_\_\_\_), ИНН/КПП \_\_\_\_\_ / \_\_\_\_\_,  
 юридический адрес: \_\_\_\_\_, в лице \_\_\_\_\_,  
 действующ\_\_\_ на основании \_\_\_\_\_, с другой стороны, именуем\_\_\_ в дальнейшем Арендатор,  
 при совместном упоминании, именуемые в дальнейшем Стороны, на основании \_\_\_\_\_,  
 заключили настоящий договор о нижеследующем.

I. Предмет и цель договора

1.1. Арендодатель обязуется предоставить Арендатору за плату во временное владение и пользование земельный участок площадью \_\_\_\_\_ кв.м, с кадастровым номером \_\_\_\_\_, категория земель \_\_\_\_\_ с видом разрешенного использования \_\_\_\_\_, расположенный по адресу: \_\_\_\_\_ (далее по тексту – Земельный участок), а Арендатор обязуется принять Земельный участок по акту приема-передачи (Приложение 3 является неотъемлемой частью настоящего договора).

1.2. Настоящий договор заключен на основании протокола о \_\_\_\_\_ (далее по тексту – Протокол), являющегося приложением 1 к настоящему договору.

1.3. Участок предоставляется для \_\_\_\_\_.

1.4. Сведения об ограничениях (обременениях) прав:

1.4.1. Ограничения прав на часть (2 461 кв.м) Земельного участка, предусмотренные статьями 56, 56.1 Земельного кодекса Российской Федерации: Охранная зона ЛЭП 10 кВ с отпайками: ПС №324 - АПС 2172 д. Телешово, ЗТП 2022 д. Бородино, ПС №350 д. Шишково, АПС 2264 д. Узорово (фидер 6)

1.4.2. Земельный участок частично расположен:

- в придорожной полосе обычной автомобильной дороги «Суворово-Ошейкино-Максимово»;
- в придорожной полосе обычной автомобильной дороги д. Власово.

1.5. На Земельном участке объекты недвижимого имущества отсутствуют.

II. Срок договора

2.1. Настоящий договор заключается на срок \_\_\_ с «\_\_» \_\_\_\_\_ 20\_\_ года по «\_\_» \_\_\_\_\_ 20\_\_ года.

2.2. Земельный участок считается переданным Арендодателем Арендатору и принятым Арендатором с момента подписания акта-приема передачи Земельного участка.

Договор считается заключенным с момента передачи Земельного участка. Акт приема-передачи Земельного участка подписывается одновременно с подписанием настоящего договора.

2.3. Договор подлежит государственной регистрации в установленном законодательством Российской Федерации, законодательством Московской области порядке.

### III. Арендная плата

3.1. Арендная плата начисляется с даты передачи Земельного участка по акту приема-передачи Земельного участка.

3.2. Размер годовой арендной платы устанавливается в соответствии с Протоколом.

3.3. Размер арендной платы за Земельный участок определяется в Приложении 2 к настоящему договору, которое является его неотъемлемой частью.

Арендная плата вносится Арендатором для юридических лиц и граждан, осуществляющих предпринимательскую деятельность без образования юридического лица ежеквартально, для граждан – ежемесячно.

Сумма ежемесячной/ежеквартальной арендной платы устанавливается в размере в соответствии с Приложением 2.

3.4. Арендная плата вносится Арендатором ежемесячно/ежеквартально в полном объеме в размере, установленном в Приложении 2, не позднее (10 числа текущего месяца/15 числа последнего месяца текущего квартала) включительно, путем внесения денежных средств, безналичным порядком с обязательным указанием в платежном документе назначения платежа, номера и даты настоящего договора по следующим реквизитам:

\_\_\_\_\_;  
\_\_\_\_\_.

3.5. Арендная плата за неполный период (квартал/месяц) исчисляется пропорционально количеству календарных дней аренды в квартале/месяце к количеству дней данного квартала/месяца.

3.6. Сумма поступлений зачисляется сначала в счет оплаты основного долга, и только при погашении основного долга зачисляется в счет оплаты пени, вне зависимости от назначения платежа, указанного в платежном поручении.

3.7. Обязательства по оплате по настоящему договору считаются исполненными после внесения Арендатором арендной платы в полном объеме за период, установленный пунктом 3.4 настоящего договора. При внесении Арендатором арендной платы не в полном объеме, установленном пунктом 3.4 настоящего договора, обязательства по настоящему договору считаются неисполненными.

Датой исполнения обязательств по внесению арендной платы является дата поступления арендной платы в бюджет муниципального образования.

### IV. Права и обязанности Сторон

4.1. Арендодатель имеет право:

4.1.1. Досрочно расторгнуть настоящий договор в порядке и в случаях, предусмотренных действующим законодательством и настоящим договором, в том числе при:

- использовании Земельного участка способами, приводящими к его порче;
- использовании Земельного участка не в соответствии с видом его разрешенного использования;
- использовании Земельного участка не в соответствии с его целевым назначением;
- неиспользовании/не освоении Земельного участка в течение 1 года;
- не внесении арендной платы либо внесении не в полном объеме более чем 2 (два) периодов подряд;
- в случае не подписания арендатором дополнительных соглашений к настоящему договору, о внесении изменений, указанных в п. 4.1.3;
- в случае переуступки Арендатором прав и обязанностей по настоящему договору;
- в случае заключения Арендатором договора субаренды по настоящему договору;
- в случае осуществления Арендатором самовольной постройки на Земельном участке.

4.1.2. На беспрепятственный доступ на территорию Земельного участка с целью его осмотра на предмет соблюдения условий настоящего договора.

4.1.3. Вносить в настоящий договор необходимые изменения и дополнения в случае внесения таковых в действующее законодательство Российской Федерации, законодательство Московской области.

4.1.4. На возмещение убытков, причиненных ухудшением качества Земельного участка и экологической обстановки в результате хозяйственной деятельности Арендатора, а также по иным основаниям, предусмотренным законодательством Российской Федерации, законодательством Московской области.

4.1.5. Изъять Земельный участок в порядке, установленном действующим законодательством Российской Федерации, законодательством Московской области.

4.1.6. Обратиться в суд за взысканием задолженности по арендной плате после однократного неисполнения Арендатором обязанности по внесению арендной платы в полном объеме за период, установленный пунктом 3.4 настоящего договора.

4.2. Арендодатель обязан:

4.2.1. Передать Арендатору Земельный участок по акту приема-передачи в день подписания настоящего договора.

4.2.2. Не чинить препятствия Арендатору в правомерном использовании (владении и пользовании) Земельного участка.

4.2.3. Не вмешиваться в хозяйственную деятельность Арендатора, если она не противоречит условиям настоящего договора и действующего законодательства Российской Федерации, законодательства Московской области, регулирующего правоотношения по настоящему договору.

4.2.4. В письменной форме в пятидневный срок уведомлять Арендатора об изменении реквизитов, указанных в пункте 3.4 настоящего договора, а также об изменении ИНН, КПП, почтового адреса, контактного телефона.

4.3. Арендатор имеет право:

4.3.1. Использовать участок на условиях, установленных настоящим договором исходя из вида деятельности, разрешенного использования и целевого назначения Земельного участка.

4.3.2. Возводить с соблюдением правил землепользования и застройки здания, строения, сооружения в соответствии с целью, указанной в п.1.3 настоящего договора, его разрешенным использованием с соблюдением требований градостроительных регламентов и иных правил и норм.

4.4. Арендатор обязан:

4.4.1. Использовать участок в соответствии с целью и условиями его предоставления.

4.4.2. При досрочном расторжении настоящего договора или по истечении его срока все произведенные без разрешения Арендодателя на Земельном участке улучшения передать Арендодателю безвозмездно.

4.4.3. Не допускать действий, приводящих к ухудшению качественных характеристик арендуемого участка и прилегающих к нему территорий, экологической обстановки местности, а также к загрязнению территории.

4.4.4. Обеспечивать Арендодателю, органам муниципального и государственного контроля свободный доступ на участок, специально выделенные части участка, в расположенные на участке здания и сооружения.

4.4.5. Выполнять условия эксплуатации городских подземных и наземных коммуникаций, сооружений, дорог, проездов и т.п. и не препятствовать их ремонту и обслуживанию (*в случае если такие расположены на земельном участке*).

4.4.6. В десятидневный срок со дня изменения своего наименования (*для юридических лиц*), местонахождения (почтового адреса) и контактного телефона письменно сообщить о таких изменениях Арендодателю.

4.4.7. Не нарушать права других землепользователей, а также порядок пользования водными, лесными и другими природными объектами.

4.4.8. Осуществлять мероприятия по охране земель, установленные действующим законодательством Российской Федерации, законодательством Московской области.

4.4.9. Обеспечить допуск представителей собственника или представителей организации, осуществляющей эксплуатацию инженерных коммуникаций к ЛЭП 10 кВ с отпайками: ПС №324 - АПС 2172 д. Телешово, ЗТП 2022 д. Бородино, ПС №350 д. Шишково, АПС 2264 д. Узорово

(фидер 6), в целях обеспечения их безопасности.

4.4.10. Ежеквартально/ежемесячно и в полном объеме уплачивать причитающуюся Арендодателю арендную плату и по требованию Арендодателя представлять копии платежных документов, подтверждающих факт оплаты арендной платы.

4.4.11. В случае получения уведомления от Арендодателя, согласно п. 4.2.4 настоящего договора перечислять арендную плату по реквизитам, указанным в уведомлении.

4.4.12. Передать участок Арендодателю по Акту приема-передачи в течение пяти дней после окончания срока действия настоящего договора.

4.4.13. Использовать Земельный участок в соответствии с требованиями Постановления Правительства Российской Федерации от 24.02.2009 № 160 «О порядке установления охранных зон объектов электросетевого хозяйства и особых условий использования земельных участков, расположенных в границах таких зон», Федерального закона от 08.11.2007 № 257-ФЗ «Об автомобильных дорогах и о дорожной деятельности в Российской Федерации и о внесении изменений в отдельные законодательные акты Российской Федерации».

#### V. Ответственность сторон

5.1. За нарушение условий настоящего договора стороны несут ответственность в соответствии с действующим законодательством и настоящим договором.

5.2. По требованию Арендодателя настоящий договор аренды может быть досрочно расторгнут судом в случаях, указанных в п. 4.1.1 настоящего договора.

Арендодатель вправе требовать досрочного расторжения настоящего договора только после направления Арендатору письменной претензии о необходимости исполнения им обязательства в течение 30 дней с момента ее направления.

5.3. За нарушение сроков внесения арендной платы Арендатор уплачивает Арендодателю пени в размере 0,05% от неуплаченной суммы за каждый день просрочки.

#### VI. Рассмотрение споров

6.1. Все споры и разногласия, которые могут возникнуть между Сторонами, разрешаются путем переговоров.

6.2. При невозможности урегулирования спорных вопросов в процессе переговоров споры подлежат рассмотрению в Арбитражном суде Московской области.

#### VII. Изменение условий договора

7.1. Изменения и дополнения к условиям настоящего договора действительны при условии, что они оформлены в письменном виде и подписаны уполномоченными представителями сторон по настоящему договору в форме дополнительного соглашения, которое является неотъемлемой частью настоящего договора /и подлежит регистрации в установленном порядке.

7.2. Изменение вида разрешенного использования Земельного участка не допускается.

7.3. Арендатору запрещается заключать договор уступки требования (цессии) по настоящему договору.

7.4. Арендатору запрещается заключать договор субаренды по настоящему договору.

#### VIII. Дополнительные и особые условия договора

8.1. О форс-мажорных обстоятельствах каждая из сторон обязана немедленно известить другую. Сообщение должно быть подтверждено документом, выданным уполномоченным на то государственным органом. При продолжительности форс-мажорных обстоятельств свыше 6 (шести) месяцев или при не устранении последствий этих обстоятельств в течение 6 месяцев стороны должны встретиться для выработки взаимоприемлемого решения, связанного с продолжением настоящего договора.

8.2. Расходы по государственной регистрации настоящего договора, а также изменений и дополнений к нему возлагаются на Арендатора.

8.3. Настоящий договор аренды составлен в трех экземплярах, имеющих равную юридическую силу, по одному для каждой из Сторон и для органа, осуществляющего государственную регистрацию.

#### IX. Приложения

К настоящему договору прилагается и является его неотъемлемой частью:

- Протокол (Приложение 1)
- Расчет арендной платы (Приложение 2)

- Акт приема-передачи Земельного участка (Приложение 3).

Х. Адреса, реквизиты и подписи Сторон

Арендодатель:

Адрес: \_\_\_\_\_;

ИНН \_\_\_\_\_;

КПП \_\_\_\_\_;

Банковские реквизиты: \_\_\_\_\_;

р/с \_\_\_\_\_;

БИК \_\_\_\_\_;

ОКТМО \_\_\_\_\_.

Арендатор:

Адрес \_\_\_\_\_;

ИНН \_\_\_\_\_;

КПП \_\_\_\_\_;

Банковские реквизиты: \_\_\_\_\_;

р/с \_\_\_\_\_;

в (наименование банка)

к/с \_\_\_\_\_;

БИК \_\_\_\_\_/

\_\_\_\_\_ М.П.

\_\_\_\_\_ М.П.



Расчет арендной платы за Земельный участок

1. Годовая арендная плата за земельный участок определяется в соответствии с Протоколом.

№ п/п	S, кв.м	ВРИ	Годовая арендная плата, руб.

2. Годовая арендная плата за Земельный участок составляет \_\_\_\_\_ рублей, а сумма ежемесячного/ежеквартально платежа:

	Арендная плата (руб.)
Квартал/Месяц	
Квартал/Месяц *	

\* указывается сумма платежа за неполный период с обязательным указанием неполного периода.

Подписи сторон

Арендодатель:

Арендатор:

\_\_\_\_\_

М.П.

\_\_\_\_\_

М.П.

Приложение 3 к договору аренды  
от \_\_\_\_\_ № \_\_\_\_\_

А К Т  
приема-передачи земельного участка

от \_\_\_\_\_ № \_\_\_\_\_

\_\_\_\_\_, (ОГРН \_\_\_\_\_,  
ИНН/КПП \_\_\_\_\_ / \_\_\_\_\_, в лице \_\_\_\_\_, действующ\_\_ на  
основании \_\_\_\_\_, зарегистрированного \_\_\_\_\_, именуем\_\_ в  
дальнейшем Арендодатель, юридический адрес: Московская область, \_\_\_\_\_, с  
одной стороны, и

\_\_\_\_\_, (ОГРН \_\_\_\_\_, ИНН/КПП  
\_\_\_\_\_ / \_\_\_\_\_, юридический адрес: \_\_\_\_\_, в лице  
\_\_\_\_\_, действующ\_\_ на основании \_\_\_\_\_, с другой стороны, именуемое в  
дальнейшем Арендатор, при совместном упоминании, именуемые в дальнейшем Стороны, на  
основании \_\_\_\_\_, составили настоящий акт приема-передачи к настоящему договору  
аренды земельного участка №\_\_ от \_\_.\_\_.\_\_. о нижеследующем.

1. Арендодатель передал, а Арендатор принял во временное владение и пользование за плату  
Земельный участок площадью \_\_\_\_ кв.м., с кадастровым номером \_\_\_\_\_, категория земли \_\_\_\_\_ с  
видом разрешенного использования \_\_\_\_\_, расположенный по адресу:  
\_\_\_\_\_ (далее по тексту – Земельный участок).

2. Переданный Земельный участок на момент его приема-передачи находится в состоянии,  
удовлетворяющем Арендатора.

3. Арендатор претензий к Арендодателю не имеет.

Подписи Сторон

Арендодатель:

Арендатор:

\_\_\_\_\_

М.П.

\_\_\_\_\_

М.П.

## СХЕМА ПРОЕЗДА

Московская область, Красногорский район, п/о Путилково, 69-й км МКАД,  
ООО ЗАО «Гринвуд», стр. 17, 5 этаж, ГКУ «РЦТ».

