

ИЗВЕЩЕНИЕ О НАМЕРЕНИИ УЧАСТВОВАТЬ В АУКЦИОНЕ № 12/21

о приеме заявлений от граждан о намерении участвовать в аукционе по продаже земельного участка в собственность

Комитет по управлению имуществом администрации городского округа Лотошино Московской области в соответствии со ст. 39.18 Земельного кодекса Российской Федерации информирует о возможном предоставлении в собственность земельного участка, государственная собственность на который не разграничена:

- площадью 1367 кв.м, кадастровый квартал 50:02:0040305, категория земель: земли населенных пунктов, разрешенное использование: для ведения личного подсобного хозяйства (приусадебный земельный участок), местоположение: Московская область, городской округ Лотошино, д.Шилово.

Граждане или крестьянские (фермерские) хозяйства, заинтересованные в приобретении права собственности на указанный земельный участок, в течение 30 дней со дня опубликования данного извещения в газете «Сельская Новь» и размещения в сети Интернет по адресу: www.лотошинье.рф, а также <https://torgi.gov.ru>, вправе подавать заявления о намерении участвовать в аукционе по продаже земельного участка в собственность.

Дата начала подачи заявлений 18.05.2021 в 08.00.

Дата окончания срока подачи заявлений 17.06.2021 в 17.00.

Дата подведения итогов – 18.06.2021 в 13:00.

Заявления могут быть направлены исключительно посредством государственной информационной системы « Портал государственных и муниципальных услуг Московской области» (РПГУ) на сайте www.uslugi.mosreg.ru.

В заявлении необходимо заполнить все обязательные поля, в т.ч. внести сведения о представителе (при его наличии).

К заявлению необходимо приложить:

- копию паспорта (для гражданина);
- документ, подтверждающий полномочия представителя заявителя, в случае, если с заявлением обращается представитель (доверенность, копия паспорта представителя).

Получить более подробную информацию можно по адресу: Московская область, городской округ Лотошино, п. Лотошино, ул. Центральная, д. 18, каб. 19 (отдел земельных отношений), тел.: 8 (49628) 70-206 (по средам с 08.00 до 17.00).

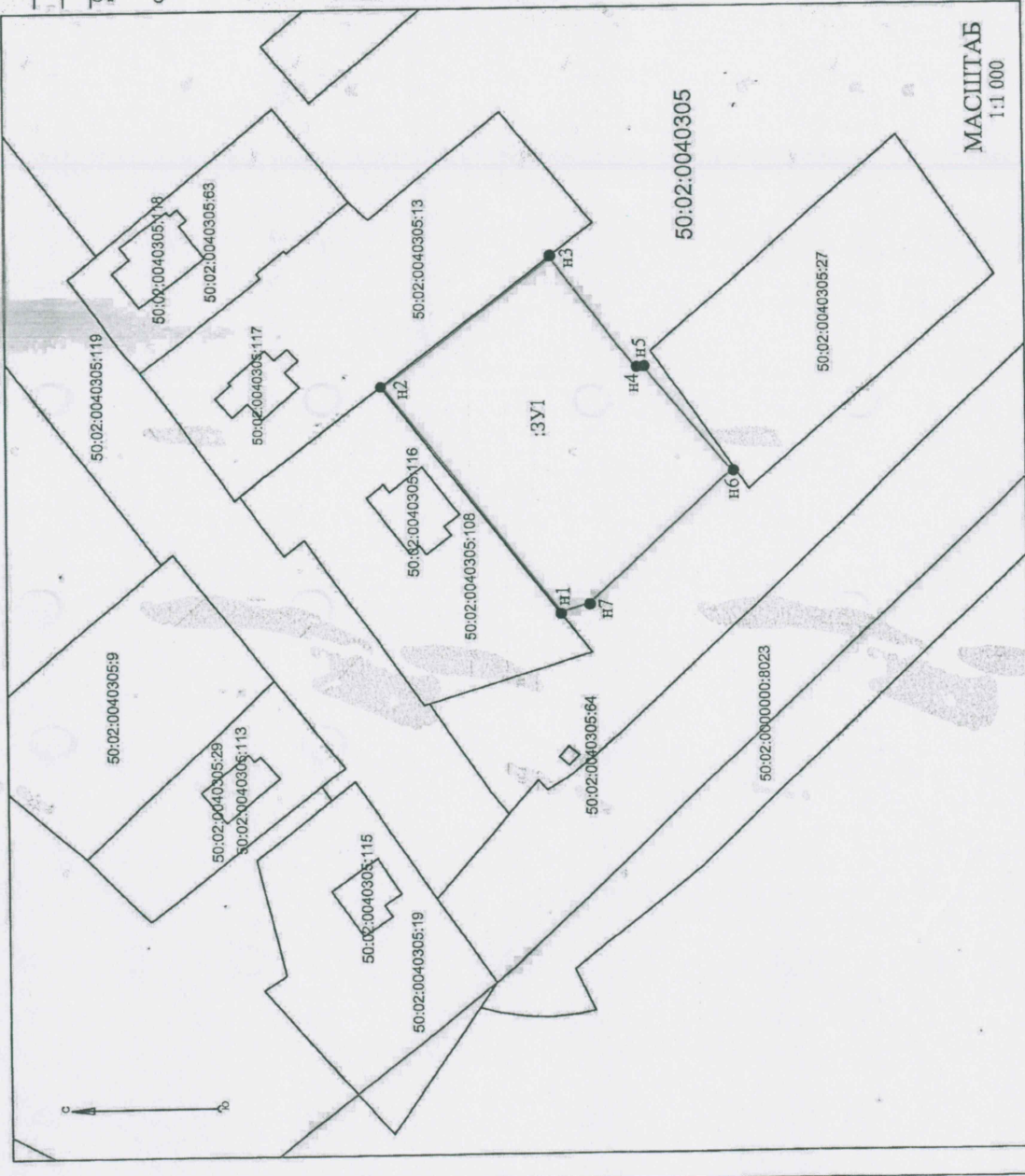
Контактное лицо – Боровкова Наталия Сергеевна.

Схема расположения земельного участка или земельных участков на кадастровом плане территории

Утверждена:

от _____ № _____

(использование земельного участка, выделенного в государственной или муниципальной собственности, для размещения объектов недвижимости, в том числе объектов недвижимости, находящихся в государственной или муниципальной собственности, осуществляется на основании решения об утверждении схемы или подлинных копий с подлинных копий о предоставлении земельных участков.)



МАСШТАБ
1:1 000

Условный номер земельного участка —		
Площадь земельного участка 1367 м2		
Обозначение характерных точек границ	Координаты (МСК-50), м	
	X	Y
H1	517465.67	1268868.58
H2	517491.69	1268902.32
H3	517466.79	1268921.53
H4	517454.35	1268905.00
H5	517453.23	1268905.09
H6	517440.37	1268889.43
H7	517461.43	1268869.98
H1	517465.67	1268868.58

УСЛОВНЫЕ ОБОЗНАЧЕНИЯ:

- существующая часть границы, имеющаяся в ЕГРН сведения о которой достаточны для определения ее местоположения
- вновь образованная часть границы, сведения о которой достаточны для определения ее местоположения
- часть границы кадастрового квартала
- обозначение вноса образованного земельного участка
- кадастровый номер земельного участка, сведения о границах которого содержатся в ЕГРН
- линия кадастрового квартала
- характерная точка границы земельного участка, сведения о которой позволяют однозначно определить ее положение на местности
- обозначение характерной точки границы земельного участка, полученной при проведении кадастровых работ

Изображение

ЗУ1

 50:02:0040305:108

 50:02:0040305

 H1