

ИЗВЕЩЕНИЕ О НАМЕРЕНИИ УЧАСТВОВАТЬ В АУКЦИОНЕ № 7/20

о приеме заявлений от граждан о намерении участвовать в аукционе по продаже земельного участка в собственность

Комитет по управлению имуществом администрации городского округа Лотошино Московской области в соответствии со ст. 39.18 Земельного кодекса Российской Федерации информирует о возможном предоставлении в собственность земельного участка, государственная собственность на который не разграничена:

- площадью 2016 кв.м, кадастровый квартал 50:02:0030204, категория земель: земли населенных пунктов, разрешенное использование: для ведения личного подсобного хозяйства (приусадебный земельный участок), местоположение: Московская область, городской округ Лотошино, рп. Лотошино.

Граждане или крестьянские (фермерские) хозяйства, заинтересованные в приобретении права собственности на указанный земельный участок, в течение 30 дней со дня опубликования данного извещения в газете «Сельская Новь» и размещения в сети Интернет по адресу: www.лотошинье.рф, а также <https://torgi.gov.ru>, вправе подавать заявления о намерении участвовать в аукционе по продаже земельного участка в собственность.

Дата начала подачи заявлений 30.03.2020 в 08.00.

Дата окончания срока подачи заявлений 28.04.2020 в 17.00.

Дата подведения итогов – 29.04.2020 в 13:00.

Заявления могут быть направлены посредством почтового отправления по адресу: 143800, Московская область, Лотошинский район, п. Лотошино, ул. Центральная, д. 18, каб. 19 (отдел земельных отношений), представлены нарочным по указанному адресу в приемные дни: среда с 08.00 до 17.00, или направлены на адрес электронной почты: komui@mail.ru. Заявления, предоставляемые в форме электронного документа, должны быть заверены электронной подписью в соответствии с постановлением Правительства Российской Федерации от 25.06.2012 №634 «О видах электронной подписи, использование которых допускается при обращении за получением государственных и муниципальных услуг».

В заявлении необходимо указать:

- фамилию, имя, отчество, место жительства заявителя и реквизиты документа, удостоверяющего личность заявителя (для гражданина).

К заявлению необходимо приложить:

- копию паспорта (для гражданина);

- документ, подтверждающий полномочия представителя заявителя, в случае, если с заявлением обращается представитель (доверенность, копия паспорта представителя).

Получить более подробную информацию можно по адресу: Московская область, Лотошинский район, п. Лотошино, ул. Центральная, д. 18, каб. 19 (отдел земельных отношений), тел.: 8 (49628) 70-206 (по средам с 08.00 до 17.00). Контактное лицо – Ильменёва Лариса Сергеевна.

Схема расположения земельного участка или земельных участков
 на кадастровом плане территории
 местоположение: городской округ Лотошино Московской области
 р.п.Лотошино

Условный номер земельного участка		
Площадь земельного участка 2016 кв.м.		
Обозначение характерных точек границы	Координаты, м	
	X	Y
1	520435,83	1259119,88
2	520434,68	1259134,52
н3	520433,51	1259145,14
н4	520397,84	1259139,93
н5	520367,73	1259136,00
6	520370,10	1259100,24
н7	520400,72	1259109,94

Система координат МСК-50

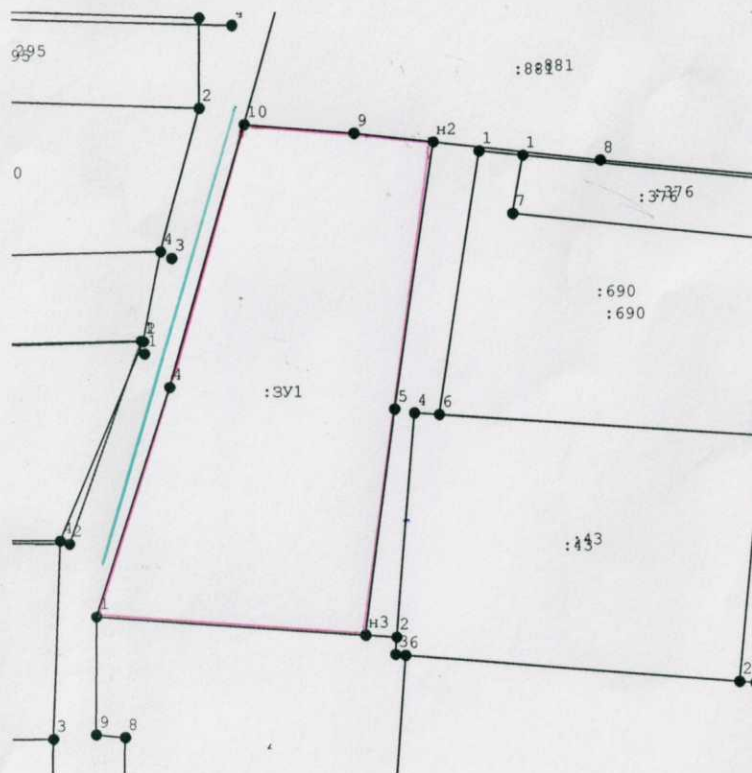
КПТ.2.1

КАДАСТРОВЫЙ ПЛАН ТЕРРИТОРИИ

05.08.2019 г. № МО-19/ЗВ-2733461

Номер кадастрового квартала:	50:02:0030204
------------------------------	---------------

1 План (чертеж, схема) земельных участков, расположенных в кадастровом квартале:



Масштаб 1:1000

УСЛОВНЫЕ ОБОЗНАЧЕНИЯ:
 - граница образуемого земельного участка
 доступ к земельному участку