

ИЗВЕЩЕНИЕ О НАМЕРЕНИИ УЧАСТВОВАТЬ В АУКЦИОНЕ № 27/20

о приеме заявлений от граждан о намерении участвовать в аукционе на право заключения договора аренды земельного участка

Комитет по управлению имуществом администрации городского округа Лотошино Московской области в соответствии со ст. 39.18 Земельного кодекса Российской Федерации информирует о возможном предоставлении в аренду земельного участка, государственная собственность на который не разграничена:

- площадью 1000 кв.м, кадастровый квартал 50:02:0030201, категория земель: земли населенных пунктов, разрешенное использование: для ведения личного подсобного хозяйства (приусадебный земельный участок), местоположение: Московская область, Лотошинский район, рп.Лотошино, ул.Раи Ионовой, поз.1;

Граждане или крестьянские (фермерские) хозяйства, заинтересованные в приобретении в аренду земельного участка, в течение 30 дней со дня опубликования данного извещения в газете «Сельская Новь» и размещения в сети Интернет по адресу: www.лотошинье.рф, а также <https://torgi.gov.ru>, вправе подавать заявления о намерении участвовать в аукционе на право заключения договора аренды.

Дата начала подачи заявлений 12.10.2020 в 08.00.

Дата окончания срока подачи заявлений 10.11.2020 в 17.00.

Дата подведения итогов – 11.11.2020 в 13:00.

Заявления могут быть направлены посредством почтового отправления по адресу: 143800, Московская область, Лотошинский район, п. Лотошино, ул. Центральная, д. 18, каб. 19 (отдел земельных отношений), представлены нарочным по указанному адресу в приемные дни: среда с 08.00 до 17.00, или направлены на адрес электронной почты: komui@mail.ru. Заявления, предоставляемые в форме электронного документа, должны быть заверены электронной подписью в соответствии с постановлением Правительства Российской Федерации от 25.06.2012 №634 «О видах электронной подписи, использование которых допускается при обращении за получением государственных и муниципальных услуг».

В заявлении необходимо указать:

- фамилию, имя, отчество, место жительства заявителя и реквизиты документа, удостоверяющего личность заявителя (для гражданина).

К заявлению необходимо приложить:

- копию паспорта (для гражданина);

- документ, подтверждающий полномочия представителя заявителя, в случае, если с заявлением обращается представитель (доверенность, копия паспорта представителя).

Получить более подробную информацию можно по адресу: Московская область, Лотошинский район, п. Лотошино, ул. Центральная, д. 18, каб. 19 (отдел земельных отношений), тел.: 8 (49628) 70-206 (по средам с 08.00 до 17.00). Контактное лицо – Боровкова Наталия Сергеевна.

Утверждена
 постановлением Главы городского округа
 Лотошино Московской области № _____
 от " ____ " _____ 202 г.

Схема расположения земельного участка или земельных участков
 на кадастровом плане территории
 местоположение: городской округ Лотошино Московской области
 р.п.Лотошино ул.Раи Ионовой поз.1

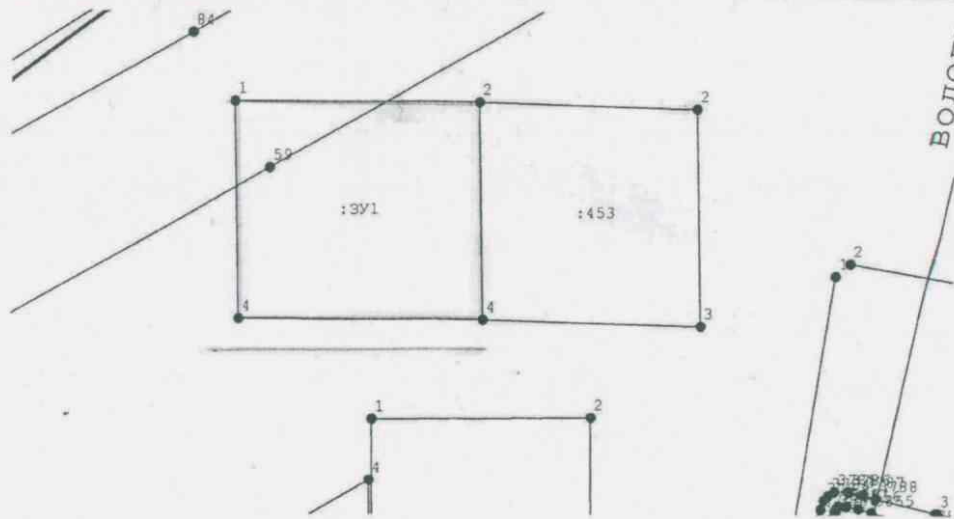
| | | |
|---------------------------------------|---------------|------------|
| Условный номер земельного участка | | |
| Площадь земельного участка 1000 кв.м. | | |
| Обозначение характерных точек границы | Координаты, м | |
| | X | Y |
| n1 | 521689,95 | 1239432,00 |
| 2 | 521689,87 | 1239485,30 |
| 3 | 521659,84 | 1239485,93 |
| n4 | 521659,92 | 1239432,63 |

Система координат МСК-50

Кадастровый план территории

Номер кадастрового квартала: 50:02:0030201

1 План (чертеж, схема) земельных участков, расположенных в кадастровом квартале:



Масштаб 1:1000

УСЛОВНЫЕ ОБОЗНАЧЕНИЯ:
 — граница образуемого земельного участка
 — доступ к земельному участку